

7月24日から的大雨に係る秋田県災害対策本部会議 次 第

日時 令和6年7月25日(木)

15:00～

場所 第2庁舎4階「災害対策本部室」

1 開 会

2 議 題

(1) 気象解説について

(2) 被害状況等について

(3) その他

3 知事指示

4 閉 会

令和6年7月24日からの大雨災害による被害状況等について

令和6年7月25日15時00分
秋田県災害対策本部

1 気象警報等の発表状況について

警報の種類	発表日時	解除日時	市町村名
大雨警報(土砂災害)	7月24日9時16分		仙北市
大雨警報(土砂災害)	7月24日16時04分		横手市
大雨警報(土砂災害)	7月24日16時58分		湯沢市、由利本荘市、にかほ市
大雨警報(土砂災害)	7月24日17時29分		羽後町
大雨警報(土砂災害)	7月24日18時18分		東成瀬村
大雨警報(土砂災害)	7月25日0時34分		大仙市、美郷町
大雨警報(浸水害)	7月24日13時51分	7月24日16時04分	仙北市
大雨警報(浸水害)	7月24日18時03分	7月24日22時30分	にかほ市
大雨警報(浸水害)	7月24日18時03分	7月25日4時35分	横手市、由利本荘市
大雨警報(浸水害)	7月24日19時56分	7月25日4時35分	湯沢市
大雨警報(浸水害)	7月24日20時38分	7月25日4時35分	羽後町
大雨警報(浸水害)	7月25日1時36分	7月25日4時35分	美郷町
大雨警報(浸水害)	7月25日10時22分		由利本荘市、にかほ市、羽後町
洪水警報	7月24日17時29分		由利本荘市
洪水警報	7月24日17時29分	7月25日22時30分	にかほ市
洪水警報	7月24日18時18分		横手市
洪水警報	7月24日19時35分		湯沢市、羽後町
洪水警報	7月24日20時38分		東成瀬村
洪水警報	7月25日0時34分		大仙市
洪水警報	7月25日1時36分		美郷町
洪水警報	7月25日10時10分		にかほ市
洪水警報	7月25日10時55分		秋田市
土砂災害警戒情報	7月24日17時25分	7月25日6時10分	由利本荘市沿岸、由利本荘市内陸、にかほ市
土砂災害警戒情報	7月24日18時25分	7月25日6時10分	羽後町
土砂災害警戒情報	7月24日18時25分		横手市
土砂災害警戒情報	7月24日19時35分		湯沢市
土砂災害警戒情報	7月24日21時40分	7月25日11時30分	東成瀬村
土砂災害警戒情報	7月25日8時50分		羽後町
土砂災害警戒情報	7月25日8時50分		由利本荘市内陸
土砂災害警戒情報	7月25日9時55分		由利本荘市沿岸
土砂災害警戒情報	7月25日9時55分		にかほ市

2 人的・建物被害について

市町村名	人的被害(人)				
	計	死者	行方不明者	重傷者	軽症者
にかほ市	1				1
計	1				1

※ 湯沢市で土砂に巻き込まれた人がいるとして確認中。

市町村名	住家被害(棟)					
	計	全壊	半壊	一部破損	床上浸水	床下浸水
横手市	14					14
由利本荘市	18				10	8
にかほ市	7				7	
羽後町	3					3
計	42				17	25

市町村名	非住家被害(棟)				
	公共施設	計	その他		
			全壊	半壊	浸水
横手市		11			11
由利本荘市		8			8
計		19			19

3 県及び市町村の体制について

団体	名称	設置権者	設置日時	廃止日時	備考
県本庁	秋田県災害連絡室	総務部総合防災課長	7月24日17時25分	7月24日18時30分	災害警戒部へ改組
	秋田県災害警戒部	総務部総合防災課長	7月24日18時30分	7月25日9時00分	災害対策本部へ改組
	秋田県災害対策本部	知事	7月25日9時00分		
由利	秋田県由利地域災害連絡室	総務企画部地域企画課長	7月24日17時25分	7月24日18時30分	災害警戒部へ改組
	秋田県由利地域災害警戒部	総務企画部長	7月24日18時30分	7月24日18時45分	災害対策部へ改組
	秋田県由利地域災害対策部	地域振興局長	7月24日18時45分		
仙北	秋田県仙北地域災害警戒部	総務企画部長	7月25日7時00分	7月25日9時00分	災害対策部へ改組
	秋田県仙北地域災害対策部	地域振興局長	7月25日7時00分		
平鹿	秋田県平鹿地域災害連絡室	総務企画部地域企画課長	7月24日18時25分	7月25日9時10分	災害対策部へ改組
	秋田県平鹿地域災害対策部	地域振興局長	7月25日9時10分		
雄勝	秋田県雄勝地域災害連絡室	総務企画部地域企画課長	7月24日18時25分	7月24日19時30分	災害警戒部へ改組
	秋田県雄勝地域災害警戒部	総務企画部長	7月24日19時30分	7月25日9時00分	災害対策部へ改組
	秋田県雄勝地域災害対策部	地域振興局長	7月25日9時00分		
横手市	横手市大雨災害連絡部	総務企画部長	7月24日18時25分	7月25日3時45分	大雨災害対策部へ改組
	横手市大雨災害対策部	市長	7月25日3時45分	7月25日9時10分	大雨災害対策本部へ改組
	横手市大雨災害対策本部	市長	7月25日9時10分		
湯沢市	湯沢市災害情報連絡室	総務課長	7月24日16時58分	7月25日8時30分	災害警戒部へ改組
	湯沢市災害警戒部	総務部長	7月25日8時30分		
由利本荘市	由利本荘市災害警戒室	危機管理監	7月24日17時25分	7月24日18時30分	災害対策部へ改組
	由利本荘市災害対策部	危機管理監	7月24日18時30分	7月25日2時25分	災害対策本部へ改組
	由利本荘市災害対策本部	市長	7月25日2時25分		
大仙市	大仙市災害対策警戒室	総合防災課長	7月25日0時34分	7月25日2時30分	災害警戒対策部へ改組
	大仙市災害警戒対策部	総務部長	7月25日2時30分	7月25日7時00分	災害対策本部へ改組
	大仙市災害対策本部	市長	7月25日7時00分		
にかほ市	にかほ市災害連絡室	防災課長	7月24日17時25分	7月24日18時45分	災害対策本部へ改組
	にかほ市災害対策本部	市長	7月24日18時45分		
仙北市	仙北市災害連絡室	仙北市総合防災課長	7月24日12時30分		
美郷町	美郷町災害警戒部	総務課長	7月24日19時00分	7月25日3時30分	災害対策本部へ改組
	美郷町災害対策本部	町長	7月25日3時30分		
羽後町	羽後町災害警戒部	町民生活課長	7月24日17時00分		
東成瀬村	東成瀬村災害警戒部	総務課防災対策室長	7月24日19時30分	7月25日午前6時00分	災害対策部へ改組
	東成瀬村災害対策部	副村長	7月25日6時00分		

4 住民発令の状況について

レベル3 高齢者等避難					
市町村名	地区名	発令日時	解除日時	対象世帯数	対象人数
湯沢市	秋の宮地区	7月25日9時30分			
湯沢市	桑崎(くわがさき)	7月25日9時30分			
湯沢市	三ツ村	7月25日9時30分			
湯沢市	御返事(おっべち)	7月25日9時30分			
大仙市	神宮寺上町	7月25日7時50分		56	138
大仙市	神宮寺新道	7月25日5時30分		34	81
大仙市	神宮寺岳見	7月25日7時50分		21	52
大仙市	神宮寺新丁	7月25日5時30分		75	181
大仙市	神宮寺裏町	7月25日7時50分		54	124
大仙市	神宮寺館越	7月25日5時30分		31	86
大仙市	神宮寺下町	7月25日7時50分		66	169
大仙市	神宮寺館の北	7月25日5時30分		68	164
大仙市	神宮寺中町	7月25日7時50分		48	103
大仙市	神宮寺本郷	7月25日7時50分		164	392
大仙市	神宮寺駅通	7月25日7時50分		68	149
大仙市	神宮寺荒屋	7月25日7時50分		99	244
大仙市	神宮寺駅向	7月25日7時50分		154	359
大仙市	神宮寺ビュータウン嶽	7月25日7時50分		40	128
最大時計				978	2,370

レベル4 避難指示

市町村名	地区名	発令日時	解除日時	対象世帯数	対象人数
横手市	横手市黒川地区全域	7月25日3時45分		392	1,068
由利本荘市	西目地域全域 土砂災害警戒区域及び浸水の恐れのある区域	7月24日20時00分	7月25日3時30分		
由利本荘市	本荘地域 石沢地区全域(鮎瀬本田地区 鮎瀬新田地区除く)	7月24日19時50分			
由利本荘市	東由利地域全域の土砂災害警戒区域及び浸水の恐れがある区域	7月24日23時55分			
由利本荘市	本荘地域 藤崎、船岡、葛法	7月24日19時45分	7月24日23時00分		
由利本荘市	由利地域 森子地区	7月24日23時00分			
由利本荘市	由利地域 立井地	7月24日19時20分			
由利本荘市	由利地域 山本、田代の土砂災害警戒区域	7月24日18時30分			
大仙市	川目字町東	7月25日8時30分		38	98
大仙市	大曲福見町	7月25日8時10分		342	703
大仙市	大曲西根字瀬下	7月25日8時00分		3	12
大仙市	角間川町字中野	7月25日7時30分		40	105
大仙市	角間川町四上町	7月25日7時20分		17	35
大仙市	六郷西根字大保	7月25日7時20分		9	22
大仙市	藤木字乙上総川	7月25日7時20分		4	10
大仙市	川目字上総川	7月25日8時30分		1	2
大仙市	大曲丸子町	7月25日8時10分		255	475
大仙市	角間川町字上葛野	7月25日7時30分		3	7
大仙市	角間川町前田	7月25日7時20分		6	10
大仙市	藤木字追分	7月25日7時20分		14	32
大仙市	川目字川目	7月25日8時30分		54	142
大仙市	角間川町道東	7月25日7時20分		8	23
大仙市	藤木字大保	7月25日7時20分		59	145
大仙市	角間川町巽中野	7月25日7時20分		9	18
大仙市	藤木字甲大久保	7月25日7時20分		6	21
大仙市	藤木字丙大久保	7月25日7時20分		4	13
にかほ市	にかほ市平沢	7月24日18時45分		791	1,849
にかほ市	にかほ市室沢	7月24日18時45分		685	1,654
にかほ市	にかほ市鈴	7月24日18時45分		331	879
にかほ市	にかほ市両前寺	7月24日18時45分		112	290
にかほ市	にかほ市琴浦	7月24日18時45分		414	977
にかほ市	にかほ市川袋	7月25日10時30分		39	112
美郷町	八卦・熊堂	7月25日5時45分		37	104
美郷町	笹巻	7月25日5時45分		36	104
美郷町	大久保	7月25日5時45分		25	71
美郷町	山本	7月25日5時45分	7月25日9時30分	59	162
にかほ市	にかほ市大須郷	7月25日10時30分		81	204
にかほ市	にかほ市小砂川	7月25日10時30分		252	587
最大時計				4,126	9,934

レベル5 緊急安全確保

市町村名	地区名	発令日時	解除日時	対象世帯数	対象人数
由利本荘市	本荘地域 石沢 鮎瀬本田地区(あゆせほんでんちく)	7月25日2時25分		47	118
由利本荘市	本荘地域 石沢 鮎瀬新田地区(あゆせしんでんちく)	7月25日2時25分		39	113
最大時計				86	231

5 避難所の開設状況について

市町村名	主な避難所	開設日時	閉鎖日時	全避難世帯数	全避難者数
横手市	狙半内地区交流センター	7月24日19時00分		2	5
横手市	山内三又コミュニティセンター	7月24日19時00分			
横手市	栄地区交流センター(さかえ館)	7月24日19時00分		1	1
横手市	ほろわ地区交流センター	7月24日19時00分			
横手市	雄物川コミュニティセンター	7月24日19時00分			
横手市	醍醐地区交流センター	7月24日19時00分			
横手市	横手中央地区交流センター	7月24日19時30分			
横手市	黒川地区交流センター(オアシス館)	7月25日3時15分		18	32
横手市	大雄地区交流センター	7月25日3時15分			
横手市	大森地区交流センター	7月25日3時15分			
横手市	山内地区交流センター(山内庁舎)	7月25日4時10分		2	3
横手市	境町地区交流センター(ふるさと館)	7月25日4時10分			
湯沢市	横堀交流センター体育館	7月25日9時30分		1	3
湯沢市	雄勝スポーツセンター体育館	7月25日9時30分			
由利本荘市	コミュニティセンター善隣館	7月24日18時30分		8	17
由利本荘市	住吉館	7月24日19時35分		4	10
由利本荘市	子吉公民館	7月24日19時45分	7月24日23時00分		
由利本荘市	ウッディホールこだま	7月24日19時50分			
由利本荘市	西目公民館「シーガル」	7月24日20時00分	7月25日3時30分		
由利本荘市	山内公民館	7月24日21時20分		4	6
由利本荘市	子吉公民館	7月25日11時00分			
由利本荘市	コミュニティセンター日新館	7月25日11時00分			
由利本荘市	岩城会館	7月25日11時00分			
由利本荘市	西目公民館「シーガル」	7月25日11時00分			
由利本荘市	紫水館	7月25日11時00分			
由利本荘市	大内総合支所	7月25日11時00分			
大仙市	ペアーレ大仙	7月25日5時30分		11	11
大仙市	神岡市民センター(神岡庁舎内)	7月25日5時30分			
大仙市	大曲交流センター	7月25日5時30分		2	2
大仙市	藤木公民館	7月25日7時20分		2	5
大仙市	市立平和中学校	7月25日7時50分			
大仙市	市立神岡小学校	7月25日7時50分			
大仙市	大川西根公民館	7月25日8時00分			
大仙市	仙北ふれあい文化センター	7月25日8時10分			
大仙市	市立大曲南中学校	7月25日8時15分		3	8
大仙市	南外コミュニティセンター	7月25日9時30分			
にかほ市	仁賀保公民館	7月24日18時37分			10
にかほ市	金浦勤労青少年ホーム	7月24日18時45分	7月24日21時35分		
にかほ市	仁賀保中学校	7月24日18時45分	7月24日21時35分		
にかほ市	にかほ市総合福祉交流センタースマイル	7月24日18時45分			2
にかほ市	都市農村交流センター	7月25日10時30分			
にかほ市	象潟公民館	7月25日10時30分			
美郷町	南ふれあい館	7月25日6時00分		4	10
美郷町	宿泊交流館ワクアス	7月25日6時00分			
東成瀬村	まるごと自然館	7月25日10時41分			
計				62	125

- 6 健康福祉部 被害状況等について(25日午前11時現在)
別紙1のとおり

- 7 水道(断水・減水)の状況(25日午前11時現在)
 - 断水(3市 58戸)
 - 由利本荘市 東由利地区 31戸
土砂崩れによる水道管破損
 - にかほ市 平沢地区 3戸
河川増水による配水管(水管橋)破損
 - 横手市 雄物川地区 24戸
ポンプ室の停電による
 - 減水(1市 46戸)
 - 由利本荘市 由利地区 46戸
土砂崩れによる送水管破損か調査中

- 8 農林水産関係の被害(25日午前11時現在)
別紙2のとおり

- 9 道路や河川被害等(25日午前11時現在)
別紙3のとおり

健康福祉部 被害状況等の報告について

7月25日(木) 11時現在

- 1 保健医療福祉調整本部等の設置について
 - 由利本荘地域における避難所の開設状況等に鑑み、健康福祉部に県保健医療福祉調整本部、由利地域振興局福祉環境部に地域保健医療福祉調整本部を9時に設置

- 2 被害状況について
 - 社会福祉施設、医療機関の被災情報は、現在のところなし

- 3 避難所の情報収集について
 - 避難所の要配慮者等について、各地域振興局福祉環境部にて情報収集を行っている
 - 現在のところは要配慮者情報はなし

- 4 今後について
 - 必要に応じて、避難所のアセスメントや保健医療チームの派遣等を適切に行っていく

7月24日からの大雨による農林水産関係の被害

令和6年7月25日
11時00分現在①被害額 調 査 中

②被害内容等

区分	被害内容（判明分）			備考
	主な被害品目、被害種類等	数量	被害額 (千円)	
農作物等	<ul style="list-style-type: none"> ・ 水稻（冠水） ・ 大豆（冠水・浸水） ・ 園芸作物等（冠水・浸水） 	- ha	- 千円	<ul style="list-style-type: none"> ・ 由利本荘市 （鮎瀬・曲沢・西目・東由利老方） ・ にかほ市（仁賀保・金浦） ・ 大仙市 ・ 美郷町（飯詰・金沢西根） ・ 横手市 ・ 湯沢市 ・ 羽後町 ・ 東成瀬村
	計	- ha	- 千円	
農地 農業用施設	水田への土砂流入	- 箇所	- 千円	・ 由利本荘市
	水路への土砂流入等	- 箇所	- 千円	
	計	- 箇所	- 千円	
林地 林道施設	林地の崩落等	7 箇所	- 千円	<ul style="list-style-type: none"> ・ 由利本荘市（東由利） ・ 横手市（増田、雄物川、山内） ・ 羽後町（払体、軽井沢、西馬音内）
	計	7 箇所	- 千円	

建設部被害状況報告について（7月25日 12:00現在）

令和6年7月25日
建設部

1 道路通行規制

《県管理道路》

- ・ 全面通行止め 15路線、 15箇所
- ・ 片側交互通行 2路線、 2箇所

※通行規制箇所は別紙のとおり

2 氾濫発生河川

- | | | | | |
|----------|-----|-----|------|---------------|
| 《直轄管理河川》 | 1河川 | 1区間 | （石沢川 | ：由利本荘市鮎瀬字鮎瀬下） |
| 《県管理河川》 | 3河川 | 3区間 | （石沢川 | ：由利本荘市雪車町） |
| | | | （西目川 | ：由利本荘市西目町松ノ木） |
| | | | （上総川 | ：大仙市藤木追分） |

※石沢川の破堤状況写真は別紙のとおり

全面通行止
片側交互通行
規制解除

7月24日～（大雨）の道路被害・通行規制状況			
全面通行止め	15路線	15箇所	
片側交互通行	2路線	2箇所	
計	16路線	17箇所	

道路種別

国：国道 主：主要地方道 一：一般県道

整理番号	変更・追加	振興局名	道路種別	路線番号	路線名	市町村 住所	災害種別	人的被害	物的被害	孤立集落	規制延長	迂回路	規制種別・期間						詳細（被災状況等）	今後の見通し
													全面通行止め		片側交互通行		規制解除			
													月日	時間	月日	時間	月日	時間		
1		由利	一	166	仁賀保停車場線	にかほ市平沢山王～にかほ市平沢家ノ後	冠水	なし	あり	なし	0.4km	あり	7/24	18:20			7/24	22:00	乗用車1台冠水、レッカー移動済み	
2		由利	国	108	国道108号	由利本荘市玉ノ池元屋布～由利本荘市森子明法下	冠水	なし	なし	なし	4.8km	なし	7/24	19:00			7/25	6:00		
3		由利平鹿	主	48	横手東由利線	横手市雄物川町二井山～由利本荘市東由利老方	事前通行規制	なし	なし	なし	9.1km	あり	7/24	20:30						規制解除は未定
4		平鹿由利	国	107	国道107号	横手市雄物川町大沢～由利本荘市鳥田目鳥田目	冠水 土砂流出	なし	なし	なし	23.0km	あり	7/24	20:50					広域迂回が必要	土砂撤去作業開始 規制解除は未定
5		由利	一	285	冬師西目線	にかほ市釜ヶ台～由利本荘市西目町西目松ノ木	冠水	なし	なし	なし	8.8km	あり	7/24	19:00						規制解除は未定
6		由利	一	287	南由利原鮎川線	由利本荘市堰口西上原後谷地～由利本荘市西沢南由利原	土砂流出	なし	なし	なし	8.3km	あり	7/24	19:30						現場状況確認中 規制解除は未定
7		由利	一	296	院内孫七山線	にかほ市馬場～由利本荘市西目町西目松ノ木	倒木 土砂流出	なし	なし	なし	5.9km	あり	7/24	18:00					倒木については24日中に撤去完了	現場状況確認中 規制解除は未定
8		由利	一	293	西滝沢館線	由利本荘市前郷伊勢下～由利本荘市館中島	路肩崩落	なし	なし	なし	3.5km	あり	7/24	21:00						現場状況確認中 規制解除は未定
9		平鹿	一	267	金沢吉田柳田線	横手市平鹿町醍醐～横手市平鹿町柳田新藤	冠水	なし	なし	なし	0.7km	あり	7/24	22:20						規制解除は未定
10		由利	国	105	国道105号	由利本荘市赤沼下～由利本荘市出戸町赤沼下道	冠水	なし	なし	なし	0.3km	あり	7/25	0:00			7/25	9:50		
11		由利	主	32	仁賀保矢島館合線	にかほ市院内飛ヶ沢～にかほ市釜ヶ台	土砂流出	なし	なし	なし	11.6km	あり	7/24	22:00						現場状況確認中 規制解除は未定
12		平鹿	一	271	植田平鹿線	横手市平鹿町浅舞館廻～横手市平鹿町浅舞館廻	冠水	なし	なし	なし	0.1km	あり	7/24	22:20			7/24	23:00		

凡例

全面通行止
片側交互通行
規制解除

7月24日～（大雨）の道路被害・通行規制状況			
全面通行止め	15路線	15箇所	
片側交互通行	2路線	2箇所	
計	16路線	17箇所	

令和6年7月25日（木）12:00時点

道路種別

国：国道 主：主要地方道 一：一般県道

整理番号	変更・追加	振興局名	道路種別	路線番号	路線名	市町村 住所	災害種別	人的被害	物的被害	孤立集落	規制延長	迂回路	規制種別・期間						詳細（被災状況等）	今後の見通し
													全面通行止め		片側交互通行		規制解除			
													月日	時間	月日	時間	月日	時間		
13		平鹿	一	267	金沢吉田柳田線	横手市平鹿町上吉田中山～横手市平鹿町上吉田朴田	冠水	なし	なし	なし	0.2km	あり	7/25	4:30			7/25	11:40		規制解除は未定
14		平鹿	一	273	外山落合線	横手市山内大松川～横手市山内大松川	事前通行規制	なし	なし	なし	6.8km	なし	7/25	6:00						規制解除は未定
15		平鹿	主	40	横手東成瀬線	横手市山内三又～東成瀬村岩井川	事前通行規制	なし	なし	なし	3.0km	あり	7/25	6:00						規制解除は未定
16		雄勝	主	51	湯沢栗駒公園線	湯沢市皆瀬水上沢～湯沢市皆瀬小田	土砂崩れ	なし	なし	なし	5.7km	あり	7/25	8:00						現場状況確認中 規制解除は未定
17		雄勝	一	275	鴻屋禁線	羽後町西馬音内堀回道目木山～羽後町田代	土砂流出	なし	なし	なし	4.8km	あり	7/25	7:00						現場状況確認中 規制解除は未定
18		平鹿	主	40	横手東成瀬線	横手市山内南郷畑南郷～横手市山内南郷	土砂流出	なし	なし	なし	1.5km	あり			7/25	7:00				現場状況確認中 規制解除は未定
19		由利	一	312	長岡冬師城内線	にかほ市冬師～由利本荘市矢島町城内谷地沢	土砂流出	なし	なし	なし	1.6km	なし	7/25	9:00						現場状況確認中 規制解除は未定
20		仙北	主	13	湯沢雄物川大曲線	大仙市川目～大仙市藤木東八圭	冠水	なし	なし	なし	1.8km	あり	7/25	9:30						規制解除は未定
21		雄勝	一	323	小安温泉椿川線	湯沢市皆瀬横林～湯沢市皆瀬八幡館	路肩崩落	なし	なし	なし	0.06km	なし			7/25	9:40				現場状況確認中 規制解除は未定
22		雄勝	一	310	秋ノ宮小安温泉線	湯沢市秋ノ宮小杉山～湯沢市高松泥湯沢	事前通行規制	なし	なし	なし	14.9km	なし	7/25	11:30						規制解除は未定
計											88.0km									

凡例

全面通行止
片側交互通行
規制解除

7月24日～（大雨）の道路被害・通行規制状況		
全面通行止め	15路線	15箇所
片側交互通行	2路線	2箇所
計	16路線	17箇所

令和6年7月25日（木）12:00時点

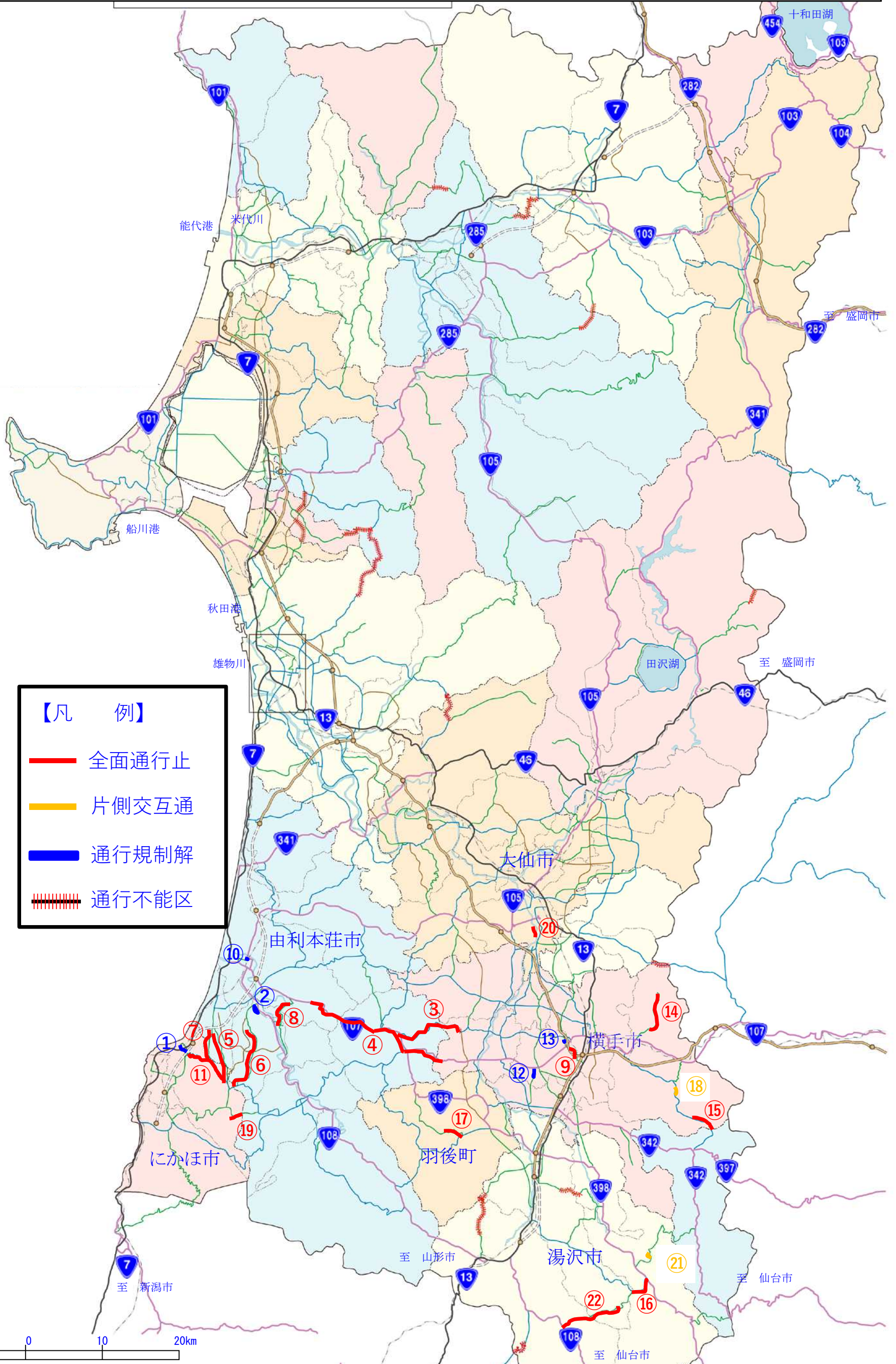
道路種別

国：国道 主：主要地方道 一：一般県道

整理番号	変更・追加	振興局名	道路種別	路線番号	路線名	市町村 住所	災害種別	人的被害	物的被害	孤立集落	規制延長	迂回路	規制種別・期間						詳細（被災状況等）	今後の見通し
													全面通行止め		片側交互通行		規制解除			
													月日	時間	月日	時間	月日	時間		
							事前通行規制	4箇所												
							冠水	8箇所												
							土砂崩れほか	10箇所												
							計	22箇所												

令和6年7月24日～大雨 通行規制箇所図

R6.7.25 12:00現在



子吉川水系石沢川（由利本荘市雪車町）の破堤状況

