

## 令和6年7月24日からの大雨による被害状況等について（第7報）

令和6年7月31日16時00分  
秋 田 県 災 害 対 策 本 部  
(令和6年7月31日8時30分現在)  
※下線部は前回からの変更箇所

### 1 人的・建物被害

#### (1) 人的被害

市町村名	人的被害（人）				
	計	死者	行方不明者	重傷者	軽傷者
湯沢市	1		1		
にかほ市	1				1
計	2		1		1

※安否不明者（1名） ⇒ 大仙市居住者

#### (2) 建物被害

##### ①住家

市町村名	住家被害（棟）					
	計	全壊	半壊	一部破損	床上浸水	床下浸水
横手市	44				3	41
湯沢市	13					13
由利本荘市	76			1	25	50
大仙市	25					25
北秋田市	11		1	1		9
にかほ市	21				9	12
上小阿仁村	43				7	36
三種町	9				1	8
美郷町	3					3
羽後町	17					17
東成瀬村	1					1
計	263	0	1	2	45	215

##### ②非住家

市町村名	非住家被害（棟）				
	公共施設	計	その他		
			全壊	半壊	浸水
横手市		5			5
湯沢市		1			1
由利本荘市		11		1	10
北秋田市		2	1		1
にかほ市		7			7
計		26	1	1	24

## 2 各部局からの報告

別紙のとおり

## 3 リエゾン派遣状況

地域振興局名	派遣先市町村名	延べ人数	派遣期間
北秋田地域振興局	上小阿仁村	1	7月25日～26日
山本地域振興局	三種町	1	7月26日
由利地域振興局	由利本荘市、にかほ市	5	7月24日～26日
仙北地域振興局	大仙市、美郷町	4	7月25日～26日
平鹿地域振興局	横手市	4	7月25日・29日
雄勝地域振興局	湯沢市、羽後町、東成瀬村	19	7月25日～27日・29日

令和6年7月24日からの大雨による被害状況について

別紙 1

観光文化スポーツ部

令和6年7月31日8時30分現在

※下線( )は、前回報告時(R6.7.30 8:30)からの変更箇所。

1 観光、宿泊施設の状況

- 降雨の影響により、露天風呂への濁水流入や源泉及び温泉送水施設への被害等が一部の施設で見られたものの、その後ほぼ復旧されている。
- 被害直後には、一部施設でキャンセルが発生したものの、施設の復旧により通常営業に戻っている。
- イベントの中止等の影響により、由利管内のホテルを中心に宿泊のキャンセルが発生している。

2 県内交通機関の状況

種別	大雨による被害			
県内JR	○施設への被害	線路設備被害が羽越本線西目駅付近で発生⇒復旧し運行再開。		
	○運行情報	奥羽本線	秋田駅以北 秋田駅以南	平常運転 新庄～院内間で運休、院内～秋田間は折り返し運行。
秋田内陸縦貫鉄道	○施設への被害	被災:全8箇所 ・阿仁合～鷹巣間 5箇所…軌道に土砂流入、法面一部崩落 ・阿仁合～角館間 3箇所…土砂による倒木、軌道への土砂流入、法面崩落		
	○運行情報	・比立内～角館間 30日(火)始発から運行再開(11:50角館発 212Dのみ運休) ・ <u>鷹巣～阿仁合間 8月5日運行再開の見込み</u> ・ <u>阿仁合～比立内間 8月中旬運行再開の見込み</u>		
由利高原鉄道	○施設への被害	被災:全4箇所 ・鮎川～黒沢間 1箇所…空頭防護基礎洗掘 ・黒沢～曲沢間 2箇所…農道交差付近の擁壁崩壊、碎石流出 ・久保田～西滝沢間 1箇所…碎石流出		
	○運行情報	28日(日)始発から運行再開。		
バス情報	○運行情報	○羽後交通 【運 休】1系統(横手本荘) 【区間運休】1系統(田沢湖一周) 【迂回運行】1系統(東由利) ○秋北バス 【区間運休】1系統(打当)		

7月31日（水）8時30分現在

## 1 保健医療福祉調整本部等の設置について

- 健康福祉部に県保健医療福祉調整本部（7/25）、由利地域振興局福祉環境部（7/25）及び北秋田地域振興局鷹巣阿仁福祉環境部（7/26）に地域保健医療福祉調整本部を設置済

## 2 被害状況について

- 社会福祉施設

市町村名	種別		被害 施設数	被害状況（施設数）				
	施設別	入所・通所別		浸水等	停電	断水	避難	その他
横手市	高齢者施設	通所・訪問系	1	1				
由利本荘市	高齢者施設	入所系	1	1				
	障害福祉施設	入所系	1					1
北秋田市	高齢者施設	入所系	1	1				
にかほ市	高齢者施設	通所・訪問系	1	1				
合計			5	4	0	0	0	1

※被害状況の「その他」は、浄水設備等に係る被害であり、被害状況は調査中

- 医療機関  
なし

## 3 避難所等への対応について

- 避難所の要配慮者等について、引き続き各地域振興局福祉環境部にて情報収集を行っている
- 現在のところ要配慮者情報はなし
- (1) 保健医療福祉チームの派遣について
  - 7月26日（金）、日本赤十字社秋田県支部救護班を由利本荘市の3箇所の避難所へ派遣し、アセスメントを実施した
- (2) 今後について
  - 今後の避難所の長期化に備え、必要に応じて、避難所のアセスメントや保健医療福祉チームの派遣等を適切に行っていく

#### 4 災害ボランティアセンターの設置状況について

[設置済]

- (1) 秋田県災害ボランティア支援センター  
設置日：令和6年7月26日（金）      設置場所：秋田県社会福祉協議会内
- (2) 由利本荘市災害ボランティアセンター  
設置日：令和6年7月26日（金）      設置場所：由利本荘市社会福祉協議会内
- (3) 上小阿仁村災害ボランティアセンター  
設置日：令和6年7月29日（月）      設置場所：上小阿仁村社会福祉協議会内
- (4) にかほ市災害ボランティアセンター  
設置日：令和6年7月30日（火）      設置場所：にかほ市社会福祉協議会内

## 7月24日からの大雨災害による被害状況について（生活環境部）

令和6年7月31日

8時30分現在

※下線部は前回からの変更点

## 1 水道被害

○ 断水（1村 126戸）・由利本荘市 東由利地域 0戸 解消

由利地域 0戸 解消

・にかほ市 平沢地域 0戸 解消

・横手市 山内地域 0戸 解消

・上小阿仁村 五反沢地域 126戸 道路損壊による配水管破損 ※対応：村で給水タンクを設置

## 2 施設等被害

## (1) 施設被害

猟鳥養殖場（湯沢市） 1階部分浸水

## (2) 猟鳥被害

施設1階で飼育していたキジの雛約700羽のうち約360羽とヤマドリの種類鳥約80羽のうち20羽が死亡。

被害額等は現在調査中。

## 7月24日からの大雨による農林水産関係の被害

令和6年7月31日

8時30分現在

①被害額 3,003,404 千円

②被害内容等

※下線部は前回からの変更点

区分	被害内容（判明分）			備考
	主な被害品目、被害種類等	数量	被害額 (千円)	
農作物等	水稲（冠水等）	<u>1,140</u> ha	563,241 千円	大館市（大館） 北秋田市（鷹巣・森吉・阿仁・合川） 上小阿仁村
	大豆（冠水等）	<u>385</u> ha	<u>25,878</u> 千円	能代市（能代・ニツ井） 三種町（琴丘、山本） 秋田市（秋田・河辺・雄和）
	園芸作物等（冠水等）	<u>511</u> ha	<u>101,086</u> 千円	由利本荘市（本荘・矢島・由利・西目・鳥海・東由利・大内） にかほ市（仁賀保・金浦・象潟） 大仙市（大曲・神岡・西仙北・中仙・協和・仙北・南外） 美郷町（仙南）
	計	<u>2,036</u> ha	<u>690,205</u> 千円	横手市（横手・増田・平鹿・雄物川・十文字・大雄） 湯沢市（湯沢・雄勝） 羽後町（西馬音内・三輪・明治・田代・新成） 東成瀬村
家畜等	家畜（比内地鶏）	330 羽	726 千円	にかほ市（金浦）
	計	330 羽	726 千円	
栽培施設等	パイプハウス	20 棟	9,562 千円	にかほ市（仁賀保） 横手市（横手・雄物川・十文字）
	農業機械等	1 台	- 千円	大仙市（大曲）
	その他施設	6 件	4,730 千円	北秋田市（合川） 由利本荘市（由利・東由利） 横手市（十文字） 湯沢市（湯沢）
	計	-	14,292 千円	

区分	被害内容（判明分）			備考
	主な被害品目、被害種類等	数量	被害額 (千円)	
農地 農業用施設	水田等の畦畔崩落等	147 箇所	434,763 千円	大館市（大館・比内・田代） 北秋田市（鷹巣・森吉・阿仁・合川） 上小阿仁村 三種町（琴丘・山本） 由利本荘市（本荘・矢島・由利・西且・鳥海・東由利・大内） にかほ市（仁賀保・象潟） 大仙市（大曲・西仙北・協和・南外） 美郷町（六郷・仙南） 横手市（横手・増田・平鹿・雄物川） 湯沢市（湯沢・稲川・雄勝） 羽後町（新成） 東成瀬村
	ため池の損壊等	11 箇所	798 千円	
	水路の損壊等	80 箇所	144,516 千円	
	農道の損壊等	32 箇所	36,655 千円	
	揚水機の損壊等	17 箇所	32,330 千円	
	頭首工の損壊等	6 箇所	46,798 千円	
	集落排水施設の損壊等	12 箇所	- 千円	
	計	305 箇所	695,860 千円	
水産物 水産施設	養殖魚の流出・へい死等	2 箇所	- 千円	仙北市（田沢湖） 横手市（平鹿）
	漁港内への流木・ゴミ等の流入	3 箇所	7,650 千円	由利本荘市（西目） にかほ市（金浦・象潟）
	計	5 箇所	7,650 千円	
林地 林道施設	林地の崩落等	39 箇所	1,252,000 千円	大館市（比内） 北秋田市（森吉・阿仁） 上小阿仁村 由利本荘市（本荘・矢島・由利・岩城・西目・鳥海・東由利・大内） にかほ市（仁賀保） 横手市（横手・増田・雄物川・大森・山内） 湯沢市（湯沢・稲川・雄勝・皆瀬） 羽後町（西馬音内・明治・田代・中仙道・元西）
	林道の路肩崩落等	104 路線	342,671 千円	
		210 箇所		
計	249 箇所	1,594,671 千円		
林業施設等	育苗施設	2 箇所	- 千円	由利本荘市（東由利） 大仙市（南外）
	計	2 箇所	- 千円	

【情報提供】

・秋田県農林水産情報総合ポータルサイト「こまちチャンネル」に相談窓口の設置や栽培技術等の情報を掲載

URL : <https://www.e-komachi.jp/>



## 大雨による事業者の被害状況等について

令和6年7月31日  
産 業 労 働 部

## 1 事業者の被害状況 (令和6年7月31日 08:30 現在)

○市町村別

(単位：件)

市町村名	計	床上 浸水	床下 浸水	機械 設備 被害	車両 被害	商品等 被害	建物 被害	その他	調査中
横手市	10	0	5	1	0	0	2	0	2
湯沢市	4	1	0	0	0	0	0	2	1
由利本荘市	9	0	2	1	0	1	1	4	0
大仙市	13	3	0	0	0	4	5	1	0
北秋田市	8	0	2	0	0	1	1	4	0
にかほ市	4	3	0	1	0	0	0	0	0
上小阿仁村	2	0	0	0	0	1	0	1	0
羽後町	1	0	1	0	0	0	0	0	0
計	51	7	10	3	0	7	9	12	3

※県内6商工会議所、商工会連合会（県内21商工会）、中小企業団体中央会から聴取した被害状況

※表中の件数は、被災事業者（38事業所）における延べ被害件数

## 2 特別相談窓口の対応状況

○特別相談窓口 県、商工団体、金融機関、支援機関等、県内38団体に設置

○相談件数 3件○相談内容 資金繰り（2件）、支援制度照会（1件）

建設部被害状況報告について（7月31日 8：30現在）

令和6年7月31日

建設部

※下線部は前回との変更点

1 道路通行規制

《県管理道路》

- ・ 全面通行止め 1 5 路線、 1 7 箇所
- ・ 片側交互通行 6 路線、 6 箇所

※通行規制箇所は、別紙6-1のとおり

2 河川等の被害状況

(1) 河川の氾濫状況

- 《直轄管理河川》 2 河川 4 区間
- 《県管理河川》 8 河川 8 区間

※詳細は、別紙6-2のとおり

(2) 土砂災害の発生状況

- がけ崩れ 1 箇所 森子（由利本荘市森子）

3 公共土木施設被害

(単位：千円)

種 別	県分		市町村分		合計	
	件数	金額	件数	金額	件数	金額
河 川	47	2,021,000	66	2,233,900	113	4,254,900
道 路	24	727,400	227	6,144,500	251	6,871,900
水 道			1	30,000	1	30,000
橋 梁			1	250,000	1	250,000
計	71	2,748,400	295	8,658,400	366	11,406,800

令和6年7月31日(水) 8:30時点

凡例

全面通行止
片側交互通行
規制解除

7月24日～(大雨)の道路被害・通行規制状況			
全面通行止め	15路線	17箇所	
片側交互通行	6路線	6箇所	
計	19路線	23箇所	※路線数は重複あり

道路種別

国：国道 主：主要地方道 一：一般県道

整理番号	変更・追加	振興局名	道路種別	路線番号	路線名	市町村 住所	災害種別	人的被害	物的被害	孤立集落	規制延長	迂回路	規制種別・期間						詳細(被災状況等)	今後の見通し
													全面通行止め		片側交互通行		規制解除			
													月日	時間	月日	時間	月日	時間		
1		由利	一	166	仁賀保停車場線	にかほ市平沢山王～にかほ市平沢家ノ後	冠水	なし	あり	なし	0.4km	あり	7/24	18:20			7/24	22:00	乗用車1台冠水、レッカー移動済み	
2		由利	国	108	国道108号	由利本荘市玉ノ池元屋布～由利本荘市森子明法下	冠水	なし	なし	なし	4.8km	なし	7/24	19:00			7/25	6:00		
3		由利平鹿	主	48	横手東由利線	横手市雄物川町二井山～由利本荘市東由利老方	事前通行規制	なし	なし	なし	9.1km	あり	7/24	20:30						規制解除は未定 7/29～現地調査
4		由利	国	107	国道107号	由利本荘市東由利館合徳間沢～由利本荘市東由利館合堰ノ下	土砂崩落	なし	なし	なし	1.3km	あり	7/24	20:50					広域迂回が必要	迂回路建造中 規制解除は未定
4-1		平鹿	国	107	国道107号	横手市雄物川町大沢坂ノ下～横手市雄物川町大沢坂ノ下	土砂流出	なし	なし	なし	0.05km	あり	7/24	20:50	7/26	15:00				規制解除は未定
5		由利	一	285	冬師西目線	にかほ市釜ヶ台～由利本荘市西目町西目松ノ木	土砂流出	なし	なし	なし	8.8km	あり	7/24	19:00					冠水後、土砂流出を確認	規制解除は未定
6	変更	由利	一	287	南由利原鮎川線	由利本荘市堰口西上原後谷地～由利本荘市西沢南由利原	土砂流出	なし	なし	なし	3.2km	あり	7/24	19:30					事前通行規制から、7/30 10:00をもって一部土砂流出による規制へ変更 規制延長8.3km→3.2km	規制解除は未定
7	変更	由利	一	296	院内孫七山線	にかほ市馬場～由利本荘市西目町西目松ノ木	倒木 土砂流出	なし	なし	なし	2.6km	あり	7/24	18:00					倒木・土砂撤去完了により、7/30 15:00一部規制区間を変更 規制延長5.9km→2.6km	規制解除は未定
8		由利	一	293	西滝沢館線	由利本荘市前郷伊勢下～由利本荘市館中島	路肩崩落	なし	なし	なし	0.1km	あり	7/24	21:00	7/25	17:30				規制解除は未定
9		平鹿	一	267	金沢吉田柳田線	横手市平鹿町醍醐～横手市平鹿町柳田新藤	冠水	なし	なし	なし	0.7km	あり	7/24	22:20			7/25	7:15		
10		由利	国	105	国道105号	由利本荘市赤沼下～由利本荘市出戸町赤沼下道	冠水	なし	なし	なし	0.3km	あり	7/25	0:00			7/25	9:50		
11		由利	主	32	仁賀保矢鳥館合線	にかほ市院内飛ヶ沢～にかほ市釜ヶ台	土砂流出	なし	なし	なし	11.6km	あり	7/24	22:00						規制解除は未定
12		平鹿	一	271	植田平鹿線	横手市平鹿町浅舞館廻～横手市平鹿町浅舞館廻	冠水	なし	なし	なし	0.1km	あり	7/24	22:20			7/24	23:00		

凡例

全面通行止
片側交互通行
規制解除

令和6年7月31日(水) 8:30時点

7月24日～(大雨)の道路被害・通行規制状況			
全面通行止め	15路線	17箇所	
片側交互通行	6路線	6箇所	
計	19路線	23箇所	※路線数は重複あり

道路種別

国：国道 主：主要地方道 一：一般県道

整理番号	変更・追加	振興局名	道路種別	路線番号	路線名	市町村 住所	災害種別	人的被害	物的被害	孤立集落	規制延長	迂回路	規制種別・期間						詳細(被災状況等)	今後の見通し
													全面通行止め		片側交互通行		規制解除			
													月日	時間	月日	時間	月日	時間		
13		平鹿	一	267	金沢吉田柳田線	横手市平鹿町上吉田中山～横手市平鹿町上吉田朴田	冠水	なし	なし	なし	0.2km	あり	7/25	4:30			7/25	11:40		
14		平鹿	一	273	外山落合線	横手市山内大松川～横手市山内大松川	事前通行規制	なし	なし	なし	6.8km	なし	7/25	6:00			7/26	10:30		
15	変更	平鹿	主	40	横手東成瀬線	横手市山内三又～東成瀬村岩井川	事前通行規制	なし	なし	なし	3.0km	あり	7/25	6:00			7/30	10:30		
16		雄勝	主	51	湯沢栗駒公園線	湯沢市皆瀬水上沢～湯沢市皆瀬小田	土砂流出	なし	なし	なし	5.7km	あり	7/25	8:00			7/26	10:00		
17		雄勝	一	275	鴻屋禁線	羽後町西馬音内堀回道目木山～羽後町田代	土砂流出	なし	なし	なし	4.8km	あり	7/25	7:00			7/29	15:30		
18		平鹿	主	40	横手東成瀬線	横手市山内南郷畑南郷～横手市山内南郷	土砂流出	なし	なし	なし	1.5km	あり			7/25	7:00				規制解除は未定
19	変更	由利	一	312	長岡冬師城内線	にかほ市冬師～由利本荘市矢島町城内谷地沢	土砂流出	なし	なし	なし	1.6km	なし	7/25	9:00			7/30	10:00		
20		仙北	主	13	湯沢雄物川大曲線	大仙市川目～大仙市藤木東八圭	冠水	なし	なし	なし	1.8km	あり	7/25	9:30			7/25	13:30		
21		雄勝	一	323	小安温泉椿川線	湯沢市皆瀬横林～湯沢市皆瀬八幡館	路肩崩落	なし	なし	なし	0.06km	なし			7/25	9:40				規制解除は未定
22		雄勝	一	310	秋ノ宮小安温泉線	湯沢市秋ノ宮小杉山～湯沢市高松泥湯沢	事前通行規制	なし	なし	なし	14.9km	なし	7/25	11:30			7/26	14:30		
23		仙北	主	71	大曲横手線	大仙市角間川町二本杉～大仙市角間川町中野	冠水	なし	なし	なし	2.8km	あり	7/25	12:30			7/25	19:00		
24		平鹿	主	29	横手大森大内線	横手市大森町大木屋～横手市大森町上坂部	事前通行規制	なし	なし	なし	2.5km	あり	7/25	14:00			7/26	8:00		
25		由利	国	108	国道108号	由利本荘市玉ノ池元屋布～由利本荘市森子明法下	冠水	なし	なし	なし	4.8km	あり	7/25	13:30			7/26	7:00		

凡例

全面通行止
片側交互通行
規制解除

7月24日～（大雨）の道路被害・通行規制状況			
全面通行止め	15路線	17箇所	
片側交互通行	6路線	6箇所	
計	19路線	23箇所	※路線数は重複あり

令和6年7月31日（水）8：30時点

道路種別

国：国道 主：主要地方道 一：一般県道

整理番号	変更・追加	振興局名	道路種別	路線番号	路線名	市町村 住所	災害種別	人的被害	物的被害	孤立集落	規制延長	迂回路	規制種別・期間						詳細（被災状況等）	今後の見通し
													全面通行止め		片側交互通行		規制解除			
													月日	時間	月日	時間	月日	時間		
26		由利雄勝	国	398	国道398号	由利本荘市東由利館合堰ノ下～羽後町上到米	土砂崩落	なし	なし	なし	4.6km	あり	7/25	14:00					4箇所の土砂崩落を確認	土砂撤去作業中 規制解除は未定
27		由利	一	284	檜淵横渡線	由利本荘市東由利宿小鳥沢～由利本荘市滝大滝野	土砂崩落	なし	なし	なし	9.5km	なし	7/25	14:00						規制解除は未定
28		由利	国	105	国道105号	由利本荘市赤沼下～由利本荘市出戸町赤沼下道	冠水	なし	なし	なし	0.3km	あり	7/25	14:00			7/26	17:00		
29		雄勝	国	342	国道342号	東成瀬村椿川～東成瀬村椿川	事前通行規制	なし	なし	なし	6.3km	なし	7/25	16:00			7/26	13:00		
30		秋田	主	41	秋田昭和線	秋田市上新城道川駒引沢～秋田市上新城道川駒引沢	倒木路肩崩壊	なし	なし	なし	0.05km	なし			7/25	14:20				規制解除は未定
31		雄勝	一	323	小安温泉椿川線	湯沢市皆瀬字桂谷地～東成瀬村椿川	土砂流出	なし	なし	なし	11.1km	なし	7/25	16:00					事前通行規制から、7/29 9:00をもって、土砂流出による規制へ変更	規制解除は未定
32		由利	主	70	鳥海矢島線	由利本荘市鳥海町上笹子天神～由利本荘市鳥海町上直根川熊	道路崩落	なし	なし	なし	5.7km	あり	7/25	19:00					舗装幅の2/3程度流出	規制解除は未定
33		仙北	主	13	湯沢雄物川大曲線	大仙市藤木西八圭～大仙市角間川町稲荷中島	冠水	なし	なし	なし	0.6km	あり	7/25	18:00			7/26	16:30		
34		秋田北秋田	国	285	国道285号	五城目町富津内中津又～上小阿仁村南沢	土砂崩落	なし	なし	なし	8.5km	あり	7/26	0:00			7/26	20:00		
35		北秋田	国	285	国道285号	上小阿仁村堂川～上小阿仁村小沢田向川原	冠水	なし	なし	なし	1.7km	あり	7/26	1:15			7/26	13:30		
36		北秋田	国	105	国道105号	北秋田市阿仁伏影～北秋田市阿仁真木沢鉱山	土砂流出	なし	なし	なし	2.3km	あり	7/26	1:30					7/27 17:00より迂回路を設置（現地看板有）なお、迂回路は車両幅2.0mを超える車両の通行不可。	土砂撤去作業中 規制解除は未定
36-1		北秋田	国	105	国道105号	北秋田市阿仁伏影～北秋田市阿仁荒瀬	土砂流出	なし	なし	なし	5.6km	あり	7/26	1:30			7/27	17:00		
37		山本	主	4	能代五城目線	三種町下岩川中野～三種町下岩川小町	冠水	なし	なし	なし	0.4km	あり	7/26	0:30			7/26	1:45		

凡例

全面通行止
片側交互通行
規制解除

令和6年7月31日(水) 8:30時点

7月24日～(大雨)の道路被害・通行規制状況			
全面通行止め	15路線	17箇所	
片側交互通行	6路線	6箇所	
計	19路線	23箇所	※路線数は重複あり

道路種別

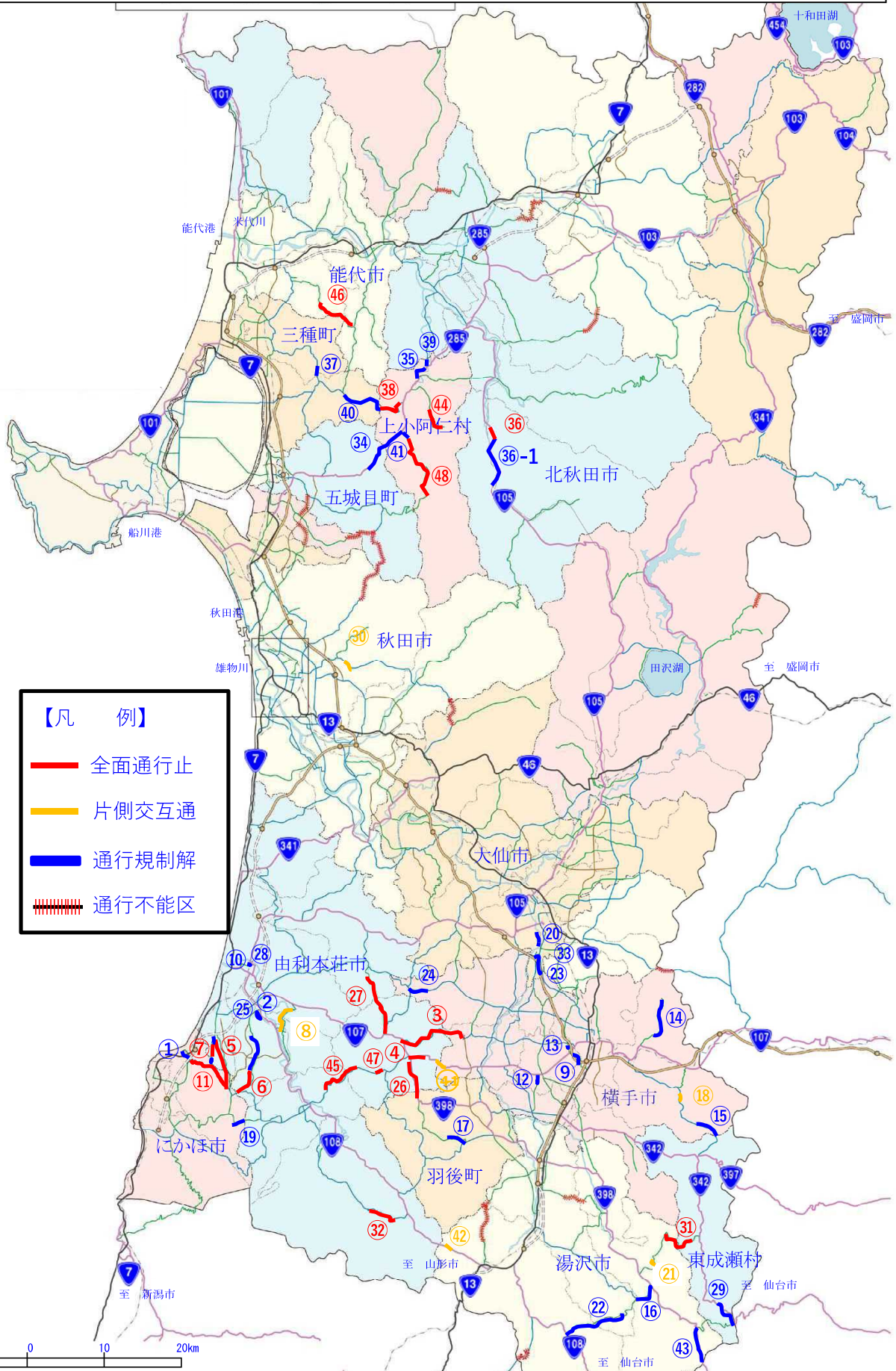
国：国道 主：主要地方道 一：一般県道

整理番号	変更・追加	振興局名	道路種別	路線番号	路線名	市町村 住所	災害種別	人的被害	物的被害	孤立集落	規制延長	迂回路	規制種別・期間						詳細(被災状況等)	今後の見通し
													全面通行止め		片側交互通行		規制解除			
													月日	時間	月日	時間	月日	時間		
38		北秋田	主	37	琴丘上小阿仁線	上小阿仁村大林上村下夕～三種町上岩川	土砂崩落	なし	なし	なし	7.0km	あり	7/26	2:00						規制解除は未定
39		北秋田	主	24	鷹巣川井堂川線	上小阿仁村堂川鶴頭坂～上小阿仁村堂川	冠水	なし	なし	なし	1.1km	あり	7/26	2:30			7/26	13:30		
40		山本	主	37	琴丘上小阿仁線	三種町上岩川字小新沢～三種町上岩川	倒木 土砂流出	なし	なし	なし	6.6km	あり	7/26	3:30			7/26	18:00		
41		北秋田	一	129	杉沢上小阿仁線	上小阿仁村南沢～上小阿仁村南沢	土砂流出	なし	なし	なし	0.1km	なし	7/26	6:30			7/28	13:30		
42		雄勝	国	108	国道108号	湯沢市上院内十歩一～湯沢市上院内十歩一	土砂流出	なし	なし	なし	0.1km	あり	7/26	7:00	7/27	15:45				規制解除は未定
43		雄勝	国	398	国道398号	県道仁郷大湯線交差点～宮城県境	宮城県側の 事前通行規制による	なし	なし	なし	6.4km	あり	7/26	9:00			7/26	18:00		
44		北秋田	一	215	屋布沖田面線	上小阿仁村五反沢～上小阿仁村五反沢	路肩崩落	なし	なし	なし	4.9km	なし	7/26	9:30						規制解除は未定
45		由利	主	32	仁賀保矢島館合線	由利本荘市矢島町立石～由利本荘市東由利黒淵	路肩崩落	なし	なし	なし	6.4km	あり	7/26	13:00						規制解除は未定
46		山本	一	294	仙ノ台桧山線	能代市二ツ井町濁川～能代市母体	土砂流出	なし	なし	なし	9.7km	あり	7/26	16:00						規制解除は未定
47		由利	主	32	仁賀保矢島館合線	由利本荘市東由利田代沢中～由利本荘市東由利田代沢中	土砂崩落	なし	なし	なし	1.0km	あり	7/28	7:00						規制解除は未定
48		北秋田	一	129	杉沢上小阿仁線	上小阿仁村沖田面八木沢～上小阿仁村南沢	路肩崩落	なし	なし	なし	11.6km	なし	7/28	13:30						規制解除は未定
計											130.8km									

事前通行規制 7箇所  
 冠水 14箇所  
 土砂崩落ほか 29箇所  
 計 50箇所

# 令和6年7月24日～大雨 通行規制箇所図

R6.7.31 8:30現在





氾濫発生状況 7月31日 8時30分現在

## &lt;国管理河川&gt;

	地域	河川	場所	発生日
1	由利	石沢川	由利本荘市鮎瀬字鮎瀬下	7月25日
2	由利	子吉川	由利本荘市荒町字向中島	7月25日
3	由利	子吉川	由利本荘市森子字八乙女下	7月25日
4	由利	子吉川	由利本荘市蟹沢字戸沢見	7月25日

## &lt;県管理河川&gt;

	地域	河川	場所	発生日
1	由利	石沢川	由利本荘市雪車町	7月25日
2	由利	西目川	由利本荘市西目町松ノ木	7月25日
3	仙北	上総川	大仙市藤木追分	7月25日
4	仙北	小友川	大仙市大曲西根	7月25日
5	山本	三種川	三種町下岩川	7月26日
6	秋田	内川川	五城目町内川	7月26日
7	北秋田	五反沢川	上小阿仁村五反沢滝ノ下夕	7月26日
8	北秋田	仏社川	上小阿仁村仏社脇ノ田	7月26日



参考資料（令和6年7月31日 午前8時30分現在）

1 気象警報等の発表状況について

警報の種類	発表日時	解除日時	市町村名
<p>とりまとめ時点での発令情報はありません。            ※第6報において横手市で発令されていた大雨警報（土砂災害）は、            7月30日21時12分に解除されています。</p>			

2 県及び市町村の体制について

団体	名称	設置権者	設置日時	廃止日時	備考
県 本庁	秋田県災害対策本部	知事	7月25日9時00分		
鹿角	秋田県鹿角地域災害連絡室	総務企画部地域企画課長	7月26日8時30分		
北秋田	秋田県北秋田地域災害対策部	地域振興局長	7月26日0時30分		
山本	秋田県山本地域災害連絡室	総務企画部地域企画課長	7月25日21時05分		
由利	秋田県由利地域災害対策部	地域振興局長	7月24日18時45分		
平鹿	秋田県平鹿地域災害対策部	地域振興局長	7月25日9時10分		
雄勝	秋田県雄勝地域災害対策部	地域振興局長	7月25日9時00分		

能代市	能代市災害対策連絡部	総務部長	7月26日3時30分		
横手市	横手市大雨災害警戒部	副市長	7月30日17時00分		
湯沢市	湯沢市災害対策本部	市長	7月25日15時30分		
由利本荘市	由利本荘市災害対策本部	市長	7月25日2時25分		
にかほ市	にかほ市災害対策本部	市長	7月24日18時45分		
上小阿仁村	上小阿仁村災害対策本部	村長	7月26日0時30分		
羽後町	羽後町災害警戒部	町民生活課長	7月28日9時00分		

### 3 住民発令の状況について

レベル3 高齢者等避難					
市町村名	地区名	発令日時	解除日時	対象世帯数	対象人数
とりまとめ時点での発令情報はありません。					
最大時計					
レベル4 避難指示					
市町村名	地区名	発令日時	解除日時	対象世帯数	対象人数
とりまとめ時点での発令情報はありません。					
最大時計					

### 4 避難所の開設状況について

市町村名	主な避難所	開設日時	閉鎖日時	全避難世帯数	全避難者数
横手市	狙半内地区交流センター	7月26日0時00分			
由利本荘市	コミュニティセンター善隣館	7月29日19時39分		4	4
由利本荘市	住吉館	7月24日19時35分		1	2
上小阿仁村	開発センター	7月25日23時50分			
計				5	6