

## 令和6年7月24日からの大雨による被害状況等について

令和6年7月29日16時00分  
秋田県災害対策本部  
(令和6年7月29日8時30分現在)  
※下線部は前回からの変更箇所

### 1 人的・建物被害

#### (1) 人的被害

市町村名	人的被害（人）				
	計	死者	行方不明者	重傷者	軽傷者
湯沢市	1		1		
にかほ市	1				1
計	2		1		1

※安否不明者（1名） ⇒ 大仙市居住者

#### (2) 建物被害

##### ①住家

市町村名	住家被害（棟）					
	計	全壊	半壊	一部破損	床上浸水	床下浸水
横手市	34				2	32
湯沢市	12					12
由利本荘市	55			1	29	25
大仙市	3				1	2
北秋田市	8		1	1		6
にかほ市	19				9	10
上小阿仁村	40				7	33
三種町	6				1	5
美郷町	3					3
羽後町	17					17
東成瀬村	1					1
計	198	0	1	2	49	146

##### ②非住家

市町村名	非住家被害（棟）				
	公共施設	計	その他		
			全壊	半壊	浸水
横手市		11			11
由利本荘市		11		1	10
北秋田市		5		1	4
にかほ市		14			14
上小阿仁村		29			29
計		70	0	2	68

## 2 各部署からの報告

別紙のとおり

## 3 リエゾン派遣状況

地域振興局名	派遣先市町村名	延べ人数	派遣期間
北秋田地域振興局	上小阿仁村	1	7月25日～26日
山本地域振興局	三種町	1	7月26日
由利地域振興局	由利本荘市、にかほ市	5	7月24日～26日
仙北地域振興局	大仙市、美郷町	4	7月25日～26日
平鹿地域振興局	横手市	<u>4</u>	7月25日・29日
雄勝地域振興局	湯沢市、羽後町、東成瀬村	<u>20</u>	7月25日～ <u>27</u> 日・29日

令和6年7月24日からの大雨による被害状況について

令和6年7月29日8時30分現在  
観光文化スポーツ部

1 県有施設等の被害状況【被害なし】

(1) 観光戦略課 所管施設

① オートキャンプ場（3施設）

- ・被害なし  
（男鹿、宮沢海岸、田沢湖）

② 県有宿泊施設（4施設）

- ・被害なし  
（十和田ホテル、サンルーラル大湍、フォレスト鳥海、秋の宮山荘）

③ 県有観光施設等（3施設）

- ・被害なし  
（GAO、秋田ふるさと村、田沢湖スキー場）

(2) 文化振興課 所管施設（2施設）

- ・被害なし  
（アトリオン、ミルハス）

(3) スポーツ振興課 所管施設（13施設）

- ・被害なし

(4) 総合食品研究センター

- ・被害なし

2 交通関係

別紙のとおり （内容更新あり）

3 民間施設等の被害状況（抽出して聞き取り）

(1) 宿泊施設

- ・新たな被害の情報なし

(2) 観光施設

- ・新たな被害の情報なし

(3) 食品製造事業所

- ・被害なし

県内交通情報

交通政策課  
令和6年7月29日  
8時30分現在

※下線( )は、前回報告時(R6.7.27 8:30)からの変更箇所。

種別	大雨による被害		
県内JR	○施設への被害	線路設備被害が羽越本線西目駅付近で発生⇒復旧し運転再開。	
	○人的被害	なし	
	○運行情報	以下のとおり	
	秋田新幹線	秋田－東京間	平常運転
		秋田－盛岡間	平常運転
	奥羽本線	秋田駅以北	平常運転
		秋田駅以南	新庄～院内間で運休、院内～秋田間は折り返し運行。
	羽越本線	平常運転	
	男鹿線	平常運転	
	五能線	平常運転	
	田沢湖線	平常運転	
花輪線	平常運転		
北上線	平常運転		
秋田内陸縦貫鉄道	○施設への被害	被災:全8箇所 ・阿仁合～鷹巣間 5箇所・・・軌道に土砂流入、法面一部崩落 ・阿仁合～角館間 3箇所・・・土砂による倒木、軌道への土砂流入、法面崩落	
	○人的被害	なし	
	○運行情報	29日(月)まで上下線終日運休予定	
由利高原鉄道	○施設への被害	被災:全3箇所 ・黒沢～曲沢間 2箇所・・・農道交差付近の擁壁崩壊、碎石流出 ・久保田～西滝沢間 1箇所・・・碎石流出	
	○人的被害	なし	
	○運行情報	28日(日)始発から運転再開。	
秋田空港	○施設への被害	なし	
	○人的被害	なし	
	○運航情報	通常運航	
大館能代空港	○施設への被害	なし	
	○人的被害	なし	
	○運航情報	通常運航	

県内交通情報

交通政策課  
令和6年7月29日  
8時30分現在

※下線( )は、前回報告時(R6.7.27 8:30)からの変更箇所。

種別	大雨による被害
バス情報	○施設への被害   なし
	○人的被害       なし
	○運行情報       ○羽後交通 【運休】1系統(横手本荘) 【区間運休】1系統(田沢湖一周) 【迂回運行】1系統(東由利)  【運行再開】・横手小安、横手湯沢       :25日13時台の便から平常運行 ・千屋、長信田、大仙市巡回バス   :25日15時台の便から平常運行 ・本荘象潟                               :26日始発から平常運行 ・本荘伏見                               :26日午後便から平常運行 ・由利本荘循環バス                   :27日始発から平常運行  ○秋北バス 【区間運休】1系統(打当) 【運行再開】・根森田                   :26日15時の便から平常運行 ・市民病院経由沖田面線               :27日始発から平常運行  ○秋田中央交通 施設・人的被害無し。通常運行。
フェリー秋田航路	○施設への被害   なし
	○人的被害       なし
	○運航情報       通常運航

情報収集先

東日本旅客鉄道(株)秋田支社(広報)	018-832-2220
秋田内陸縦貫鉄道(株)	0186-82-3231
由利高原鉄道(株)	0184-56-2736
日本航空(株)秋田支店	018-833-2605
全日本空輸(株)秋田支店	018-833-3311
新日本海フェリー(株)秋田支店	018-880-2611

## 健康福祉部 被害状況等の報告について

7月29日（月）8時30分現在

## 1 保健医療福祉調整本部等の設置について

- 健康福祉部に県保健医療福祉調整本部（7/25）、由利地域振興局福祉環境部（7/25）及び北秋田地域振興局鷹巣阿仁福祉環境部（7/26）に地域保健医療福祉調整本部を設置済

## 2 被害状況について

## ○ 社会福祉施設

市町村名	種別		被害 施設数	被害状況（施設数）			
	施設別	入所・通所別		浸水等	停電	断水	避難
横手市	高齢者施設	通所・訪問系	1	1			
由利本荘市	高齢者施設	入所系	1	1			
北秋田市	高齢者施設	入所系	1	1			
合計			3	3	0	0	0

- 医療機関  
なし

## 3 避難所等への対応について

- 避難所の要配慮者等について、引き続き各地域振興局福祉環境部にて情報収集を行っている
- 現在のところ要配慮者情報はなし

## (1) 保健医療福祉チームの派遣について

- 7月26日（金）、日本赤十字社秋田県支部救護班を由利本荘市の3箇所の避難所へ派遣し、アセスメントを実施した

## (2) 今後について

- 今後の避難所の長期化に備え、必要に応じて、避難所のアセスメントや保健医療福祉チームの派遣等を適切に行っていく

#### 4 災害ボランティアセンターの設置状況について

##### [設置済]

- (1) 秋田県災害ボランティア支援センター  
設置日 令和6年7月26日(金)  
設置場所 秋田県社会福祉協議会内
- (2) 由利本荘市災害ボランティアセンター  
設置日 令和6年7月26日(金)  
設置場所 由利本荘市社会福祉協議会内

##### [設置予定]

- (1) にかほ市災害ボランティアセンター  
設置日 令和6年7月30日(火)  
設置場所 にかほ市社会福祉協議会内
- (2) 上小阿仁村災害ボランティアセンター  
設置日 検討中  
設置場所 上小阿仁村社会福祉協議会内





## 7月24日からの大雨による農林水産関係の被害

令和6年7月29日  
8時30分現在①被害額 1,071,221 千円

②被害内容等

区分	被害内容（判明分）			備考
	主な被害品目、被害種類等	数量	被害額（千円）	
農作物等	水稲（冠水等）	734 ha	125,816 千円	<ul style="list-style-type: none"> <li>・大館市（大館）</li> <li>・北秋田市（鷹巣・阿仁・合川）</li> <li>・上小阿仁村</li> <li>・能代市（能代）</li> <li>・三種町（琴丘・山本）</li> <li>・秋田市（秋田・雄和）</li> <li>・由利本荘市（本荘・矢島・由利・西目・鳥海・東由利・大内）</li> <li>・にかほ市（仁賀保・金浦・象潟）</li> <li>・大仙市（大曲・神岡・西仙北・中仙・協和・南外）</li> <li>・美郷町（仙南）</li> <li>・横手市（横手・雄物川・大雄）</li> <li>・湯沢市（湯沢・雄勝）</li> <li>・羽後町（西馬音内・三輪・明治・田代）</li> <li>・東成瀬村</li> </ul>
	大豆（冠水等）	376 ha	18,788 千円	
	園芸作物等（冠水等）	481 ha	62,503 千円	
	計	1,591 ha	207,107 千円	
栽培施設等	パイプハウス	3 棟	4,753 千円	・にかほ市（仁賀保）
	その他施設	3 件	- 千円	・由利本荘市（由利・東由利）
	計	-	4,753 千円	
家畜等	家畜（比内地鶏）	330 羽	726 千円	・にかほ市（金浦）
	計	330 羽	726 千円	
農地 農業用施設	水田等の畦畔崩落等	46 箇所	13,866 千円	<ul style="list-style-type: none"> <li>・北秋田市（森吉・阿仁・合川）</li> <li>・上小阿仁村</li> <li>・由利本荘市（本荘・矢島・由利・鳥海・東由利・大内）</li> <li>・にかほ市（仁賀保・象潟）</li> <li>・大仙市（大曲・西仙北・協和・南外）</li> <li>・美郷町（仙南）</li> <li>・横手市（横手・増田・平鹿）</li> <li>・湯沢市（湯沢・稲川・雄勝）</li> <li>・羽後町（新成）</li> </ul>
	ため池の損壊等	12 箇所	798 千円	
	水路への土砂流入等	35 箇所	63,581 千円	
	農道の損壊等	10 箇所	2,213 千円	
	揚水機の損壊等	10 箇所	1,330 千円	
	頭首工の損壊等	2 箇所	399 千円	
	計	115 箇所	82,187 千円	
水産物 水産施設	養殖魚の流出・へい死等	2 箇所	- 千円	・仙北市（田沢湖） ・横手市（平鹿）
	漁港内への流木・ゴミ等の流入	2 箇所	3,900 千円	・にかほ市（金浦・象潟）
	計	4 箇所	3,900 千円	
林地 林道施設	林地の崩落等	29 箇所	672,000 千円	<ul style="list-style-type: none"> <li>・北秋田市（阿仁）</li> <li>・由利本荘市（本荘・由利・東由利）</li> <li>・にかほ市（仁賀保）</li> <li>・横手市（増田・雄物川・山内）</li> <li>・湯沢市（雄勝）</li> <li>・羽後町（西馬音内・明治・田代・中仙道）</li> </ul>
	林道の路肩崩落等	48 路線	100,548 千円	
		94 箇所		
	計	123 箇所	772,548 千円	

※下線部は前回からの変更点

## 【情報提供】

・秋田県農林水産情報総合ポータルサイト「こまちチャンネル」に相談窓口の設置や栽培技術等の情報を掲載  
 URL : <https://www.e-komachi.jp/>

## 大雨による事業者の被害状況等について

令和6年7月29日  
産業労働部  
※下線部は変更箇所

### 1 事業者の被害状況

商工団体等を通じて事業者の被害状況を調査中

### 2 特別相談窓口の設置

資金繰りや経営等に関する特別相談窓口を、県及び商工団体等(37団体)に設置し、相談対応を実施

### 3 資金繰り支援

#### (1)セーフティネット保証4号の適用

災害救助法の適用市町村にセーフティネット保証4号が適用  
(一般保証とは別枠(2.8億円)で融資額の100%を保証)

#### (2)中小企業災害復旧資金

被災事業者に対する低利な融資により復旧を支援

- ・融資限度額 : 3,000万円
- ・融資利率(年) : 1.35%
- ・保証料率 : 0%

### 4 今後について

被災事業者の状況把握に努めるとともに、東北経済産業局と連携した支援を検討



全面通行止
片側交互通行
規制解除

7月24日～(大雨)の道路被害・通行規制状況			
全面通行止め	18路線	20箇所	
片側交互通行	6路線	6箇所	
計	21路線	26箇所	※路線数は重複あり

令和6年7月29日(月) 8:30時点

道路種別

国：国道 主：主要地方道 一：一般県道

整理番号	変更・追加	振興局名	道路種別	路線番号	路線名	市町村住所	災害種別	人的被害	物的被害	孤立集落	規制延長	迂回路	規制種別・期間				今後の見通し		
													全面通行止め	片側交互通行	規制解除	詳細(被災状況等)			
				月日	時間	月日	時間	月日	時間	月日	時間	月日	時間	月日	時間				
1		由利	一	166	仁賀保停車場線	にかほ市平沢山王～にかほ市平沢家ノ後	冠水	なし	あり	なし	0.4km	あり	7/24	18:20	7/24	22:00	乗用車1台冠水、レッカー移動済み		
2		由利	国	108	国道108号	由利本荘市玉ノ池元盛布～由利本荘市森子明法下	冠水	なし	なし	なし	4.8km	なし	7/24	19:00	7/25	6:00			
3		由利平鹿	主	48	横手東由利線	横手市雄物川町二井山～由利本荘市東由利老方	事前通行規制	なし	なし	なし	9.1km	あり	7/24	20:30			規制解除は未定 7/29～現地調査予定		
4		由利	国	107	国道107号	由利本荘市東由利館合徳間沢～由利本荘市東由利館合堰ノ下	土砂流出	なし	なし	なし	1.3km	あり	7/24	20:50			広域迂回が必要	規制解除は未定	
4-1		平鹿	国	107	国道107号	横手市雄物川町大沢坂ノ下～横手市雄物川町大沢坂ノ下	土砂流出	なし	なし	なし	0.05km	あり	7/24	20:50	7/26	15:00		規制解除は未定	
5		由利	一	285	冬師西目線	にかほ市釜ヶ台～由利本荘市西目町西目松ノ木	土砂流出	なし	なし	なし	8.8km	あり	7/24	19:00			冠水後、土砂流出を確認	規制解除は未定	
6		由利	一	287	南由利原鮎川線	由利本荘市堰口西上原後谷地～由利本荘市西沢南由利原	事前通行規制	なし	なし	なし	3.2km	あり	7/24	19:30			流出土砂の撤去に伴い、7/25 13:00をもって事前通行規制に変更 規制延長8.3km→3.2km	規制解除は未定 7/29～現地調査予定	
7		由利	一	296	院内孫七山線	にかほ市馬場～由利本荘市西目町西目松ノ木	倒木 土砂流出	なし	なし	なし	5.9km	あり	7/24	18:00			倒木については24日中に撤去完了	土砂撤去作業開始 規制解除は未定	
8		由利	一	293	西滝沢館線	由利本荘市前郷伊勢下～由利本荘市館中島	路肩崩落	なし	なし	なし	0.1km	あり	7/24	21:00	7/25	17:30		規制解除は未定	
9		平鹿	一	267	金沢吉田柳田線	横手市平鹿町醍醐～横手市平鹿町柳田新藤	冠水	なし	なし	なし	0.7km	あり	7/24	22:20		7/25	7:15		
10		由利	国	105	国道105号	由利本荘市赤沼下～由利本荘市出戸町赤沼下道	冠水	なし	なし	なし	0.3km	あり	7/25	0:00		7/25	9:50		
11		由利	主	32	仁賀保夫島館合線	にかほ市内院飛ヶ沢～にかほ市釜ヶ台	土砂流出	なし	なし	なし	11.6km	あり	7/24	22:00				規制解除は未定	
12		平鹿	一	271	榑田平鹿線	横手市平鹿町浅舞館廻～横手市平鹿町浅舞館廻	冠水	なし	なし	なし	0.1km	あり	7/24	22:20		7/24	23:00		規制解除は未定

全面通行止め
片側交互通行
規制解除

7月24日～(大雨)の道路被害・通行規制状況

全面通行止め 18路線 20箇所  
 片側交互通行 6路線 6箇所  
 計 24路線 26箇所 ※路線数は重複あり

道路種別

国：国道 主：主要地方道 一：一般県道

令和6年7月29日(月) 8:30時点

整理番号	変更・追加	振興局名	道路種別	路線番号	路線名	市町村 住所	災害種別	人的被害	物的被害	孤立集落	規制延長	迂回路	規制種別・期間				今後の見通し
													全面通行止め 月日	時間	片側交互通行 月日	時間	
13		平鹿	一	267	金沢吉田柳田線	横手市平鹿町上吉田林田 吉田中山～横手市平鹿	冠水	なし	なし	なし	0.2km	あり	7/25	4:30	7/25	11:40	
14		平鹿	一	273	外山落合線	横手市山内大松川～横手市山内大松川	事前通行規制	なし	なし	なし	6.8km	なし	7/25	6:00	7/26	10:30	
15		平鹿	主	40	横手東成瀬線	横手市山内三又～東成瀬村岩井川	事前通行規制	なし	なし	なし	3.0km	あり	7/25	6:00			規制解除は未定 7/29～現地調査予定
16		雄勝	主	51	湯沢栗駒公園線	湯沢市皆瀬水上沢～湯沢市皆瀬小田	土砂崩れ	なし	なし	なし	5.7km	あり	7/25	8:00	7/26	10:00	
17		雄勝	一	275	鴻屋榮線	羽後町西馬音内堀回道目木山～羽後町田代	土砂流出	なし	なし	なし	4.8km	あり	7/25	7:00			規制解除は未定
18		平鹿	主	40	横手東成瀬線	横手市山内南郷畑南郷～横手市山内南郷	土砂流出	なし	なし	なし	1.5km	あり			7/25	7:00	
19		由利	一	312	長岡冬師城内線	にかほ市冬師～由利本荘市矢島町城内谷地沢	土砂流出	なし	なし	なし	1.6km	なし	7/25	9:00			規制解除は未定
20		仙北	主	13	湯沢雄物川大曲線	大仙市川目～大仙市藤木東八圭	冠水	なし	なし	なし	1.8km	あり	7/25	9:30	7/25	13:30	
21		雄勝	一	323	小安温泉椿川線	湯沢市皆瀬横林～湯沢市皆瀬八幡館	路肩崩落	なし	なし	なし	0.06km	なし			7/25	9:40	
22		雄勝	一	310	秋ノ宮小安温泉線	湯沢市秋ノ宮小杉山～湯沢市高松泥湯沢	事前通行規制	なし	なし	なし	14.9km	なし	7/25	11:30	7/26	14:30	
23		仙北	主	71	大曲横手線	大仙市角間川町二本杉～大仙市角間川町中野	冠水	なし	なし	なし	2.8km	あり	7/25	12:30	7/25	19:00	
24		平鹿	主	29	横手大森大内線	横手市大森町大木屋～横手市大森町上坂部	事前通行規制	なし	なし	なし	2.5km	あり	7/25	14:00	7/26	8:00	
25		由利	国	108	国道108号	由利本荘市玉ノ池元屋布～由利本荘市森子明法下	冠水	なし	なし	なし	4.8km	あり	7/25	13:30	7/26	7:00	

全面通行止
片側交互通行
規制解除

<b>7月24日～(大雨)の道路被害・通行規制状況</b>			
全面通行止め	18路線	20箇所	
片側交互通行	6路線	6箇所	
計	21路線	26箇所	※路線数は重複あり

令和6年7月29日(月) 8:30時点

道路種別

国：国道 主：主要地方道 一：一般県道

整理番号	変更・追加	振興局名	道路種別	路線番号	路線名	市町村住所	災害種別	人的被害	物的被害	孤立集落	規制延長	迂回路	規制種別・期間			今後の見通し
													全面通行止め	片側交互通行	規制解除	
				月日	時間	月日	時間	月日	時間							
26		由利雄勝	国	398	国道398号	由利本荘市東由利館合堰ノ下～羽後町上到来	法面崩落	なし	なし	なし	4.6km	あり	7/25	14:00		規制解除は未定
27		由利	一	284	檜洲横渡線	由利本荘市東由利宿小鳥沢～由利本荘市滝大滝野	土砂崩落	なし	なし	なし	9.5km	なし	7/25	14:00		規制解除は未定
28		由利	国	105	国道105号	由利本荘市赤沼下～由利本荘市出戸町赤沼下道	冠水	なし	なし	なし	0.3km	あり	7/25	14:00	7/26 17:00	
29		雄勝	国	342	国道342号	東成瀬村椿川～東成瀬村椿川	事前通行規制	なし	なし	なし	6.3km	なし	7/25	16:00	7/26 13:00	
30		秋田	主	41	秋田昭和線	秋田市新城道川駒引沢～秋田市上新城道川駒引沢	倒木	なし	なし	なし	0.05km	なし	7/25	14:20		規制解除は未定
31		雄勝	一	323	小安温泉椿川線	湯沢市皆瀬字桂谷地～東成瀬村椿川	事前通行規制	なし	なし	なし	11.1km	なし	7/25	16:00		規制解除は未定 7/29～現地調査予定
32		由利	主	70	鳥海矢島線	由利本荘市鳥海町上笹子天神～由利本荘市鳥海町上直根川熊	道路崩落	なし	なし	なし	5.7km	あり	7/25	19:00		災害復旧事業での対応を予定 細差幅の2/3程度流出
33		仙北	主	13	湯沢雄物川大曲線	大仙市藤木西八圭～大仙市角間川町稲荷中島	冠水	なし	なし	なし	0.6km	あり	7/25	18:00	7/26 16:30	
34		秋田北秋田	国	285	国道285号	五城目町富津内中津又～上小阿仁村南沢	土砂崩れ	なし	なし	なし	8.5km	あり	7/26	0:00	7/26 20:00	
35		北秋田	国	285	国道285号	上小阿仁村堂川～上小阿仁村小沢向川原	冠水	なし	なし	なし	1.7km	あり	7/26	1:15	7/26 13:30	
36		北秋田	国	105	国道105号	北秋田市阿仁伏影～北秋田市阿仁真木沢釜山	土砂崩れ	なし	なし	なし	2.3km	あり	7/26	1:30		7/27 17:00より迂回路を設置(視 地帯改善)なお、迂回路は車幅 2.0mを超える車両の通行不可。
36-1	変更	北秋田	国	105	国道105号	北秋田市阿仁伏影～北秋田市阿仁荒瀬	土砂崩れ	なし	なし	なし	5.6km	あり	7/26	1:30	7/27 17:00	
37		山本	主	4	能代五城目線	三種町下岩川中野～三種町下岩川小町	冠水	なし	なし	なし	0.4km	あり	7/26	0:30	7/26 1:45	

全面通行止
片側交互通行
規制解除

**7月24日～(大雨)の道路被害・通行規制状況**

全面通行止め 18路線 20箇所  
片側交互通行 6路線 6箇所  
計 24路線 26箇所 ※路線数は重複あり

道路種別

国：国道 主：主要地方道 一：一般県道

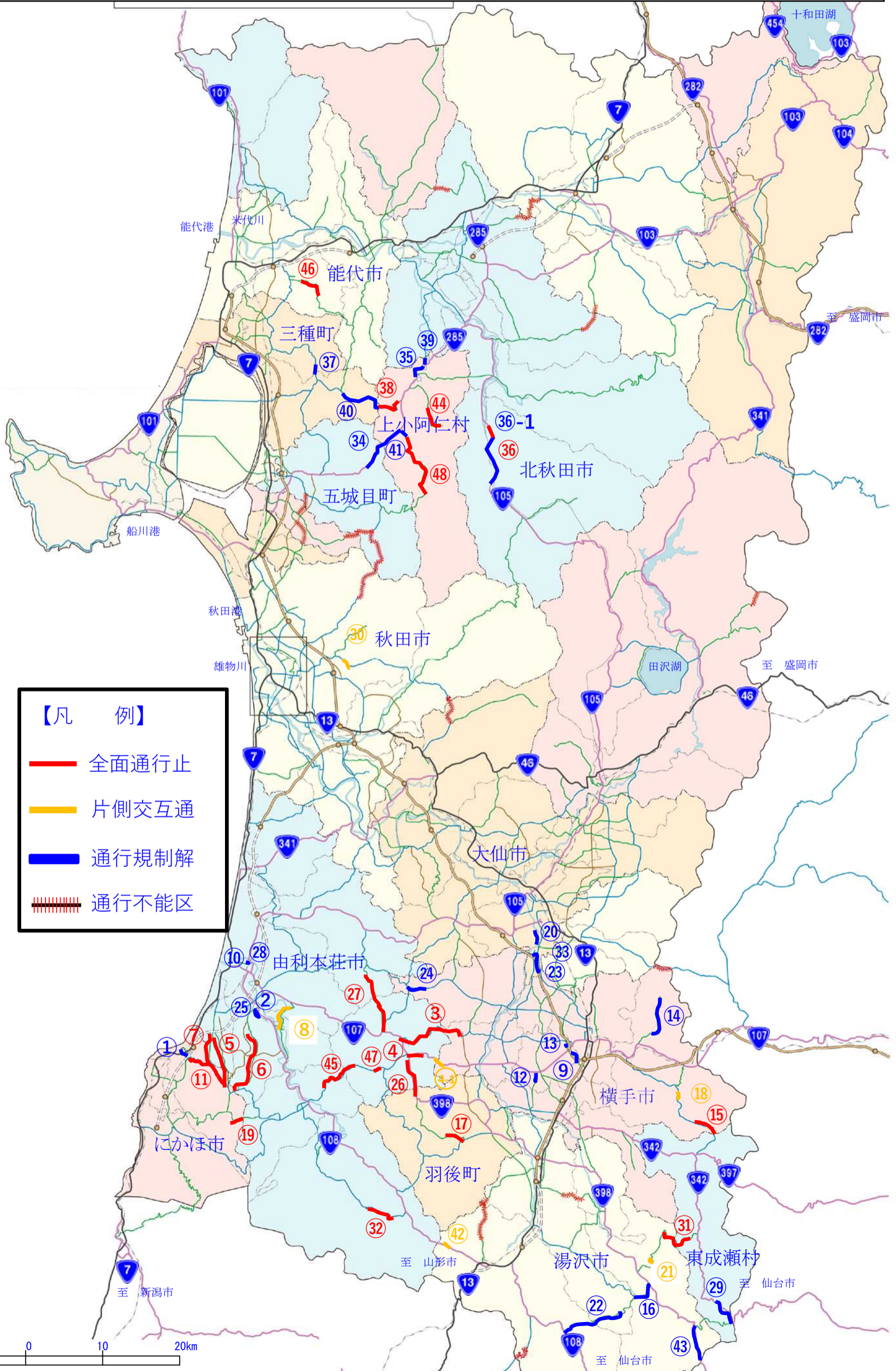
整理番号	変更・追加	振興局名	道路種別	路線番号	路線名	市町村 住所	災害種別	人的被害	物的被害	孤立集落	規制延長	迂回路	規制種別・期間			今後の見通し
													全面通行止め 月日	片側交互通行 月日	規制解除 月日	
38		北秋田	主	37	琴丘上小阿仁線	上小阿仁村大林上村下タ～三種町上岩川	土砂崩れ	なし	なし	なし	7.0km	あり	7/26	2:00		規制解除は未定
39		北秋田	主	24	鷹巣川井堂川線	上小阿仁村堂川鶴頭坂～上小阿仁村堂川	冠水	なし	なし	なし	1.1km	あり	7/26	2:30	7/26 13:30	
40		山本	主	37	琴丘上小阿仁線	三種町上岩川字小新沢～三種町上岩川	倒木 土砂流出	なし	なし	なし	6.6km	あり	7/26	3:30	7/26 18:00	
41	変更	北秋田	一	129	杉沢上小阿仁線	上小阿仁村南沢～上小阿仁村南沢	土砂流出	なし	なし	なし	0.1km	なし	7/26	6:30	7/28 13:30	
42		雄勝	国	108	国道108号	湯沢市上院内十歩一～湯沢市上院内十歩一	土砂流出	なし	なし	なし	0.1km	あり	7/26	7:00	7/27 15:45	規制解除は未定
43		雄勝	国	398	国道398号	県道仁郷大湯線交差点～宮城県境	宮城県側の事前通行規制による	なし	なし	なし	6.4km	あり	7/26	9:00	7/26 18:00	
44		北秋田	一	215	塵布沖田面線	上小阿仁村五反沢～上小阿仁村五反沢	路肩崩落	なし	なし	なし	4.9km	なし	7/26	9:30		規制解除は未定
45		由利	主	32	仁賀保矢島館合線	由利本荘市矢島町立石～由利本荘市東由利黒瀬	路肩崩落	なし	なし	なし	6.4km	あり	7/26	13:00		規制解除は未定
46		山本	一	294	仙ノ台松山線	能代市二ツ井町濁川～能代市母体	土砂流出	なし	なし	なし	9.7km	あり	7/26	16:00		規制解除は未定
47	追加	由利	主	32	仁賀保矢島館合線	由利本荘市東由利田代沢中～由利本荘市東由利田代沢中	土砂崩落	なし	なし	なし	1.0km	あり	7/28	7:00		規制解除は未定
48	追加	北秋田	一	129	杉沢上小阿仁線	上小阿仁村沖田面八木沢～上小阿仁村南沢	路肩崩落	なし	なし	なし	11.6km	なし	7/28	13:30		規制解除は未定





# 令和6年7月24日～大雨 通行規制箇所図

R6.7.29 8:30現在



## 参考資料（令和6年7月29日 午前8時30分現在）

### 1 気象警報等の発表状況について

警報の種類	発表日時	解除日時	市町村名
大雨警報(土砂災害)	7月24日16時04分		横手市
大雨警報(土砂災害)	7月25日20時18分		上小阿仁村

### 2 県及び市町村の体制について

団体	名称	設置権者	設置日時	廃止日時	備考
県本庁	秋田県災害対策本部	知事	7月25日9時00分		
鹿角	秋田県鹿角地域災害連絡室	総務企画部地域企画課長	7月26日8時30分		
北秋田	秋田県北秋田地域災害対策部	地域振興局長	7月26日0時30分		
山本	秋田県山本地域災害連絡室	総務企画部地域企画課長	7月25日21時05分		
秋田	秋田県秋田地域災害連絡室	総務企画部地域企画課長	7月26日13時00分		
由利	秋田県由利地域災害対策部	地域振興局長	7月24日18時45分		
仙北	秋田県仙北地域災害警戒部	総務企画部長	7月27日8時00分		
平鹿	秋田県平鹿地域災害対策部	地域振興局長	7月25日9時10分		
雄勝	秋田県雄勝地域災害対策部	地域振興局長	7月25日9時00分		
能代市	能代市災害対策連絡部	総務部長	7月26日3時30分		
横手市	横手市大雨災害対策本部	市長	7月25日9時10分		
大館市	大館市災害警戒対策室	危機管理課長	7月25日20時30分		
湯沢市	湯沢市災害対策本部	市長	7月25日15時30分		
鹿角市	鹿角市災害連絡室	危機管理監	7月25日19時07分		
由利本荘市	由利本荘市災害対策本部	市長	7月25日2時25分		
大仙市	大仙市災害警戒対策室	総合防災課長	7月27日14時30分		
にかほ市	にかほ市災害対策本部	市長	7月24日18時45分		
小坂町	小坂町災害連絡室	総務課長	7月26日10時28分		
上小阿仁村	上小阿仁村災害対策本部	村長	7月26日0時30分		
三種町	三種町災害対策本部	町長	7月25日22時40分		
美郷町	美郷町災害警戒部	総務課長	7月27日8時00分		
羽後町	羽後町災害警戒部	町民生活課長	7月28日9時00分		
東成瀬村	東成瀬村災害対策部	副村長	7月25日6時00分		



### 3 住民発令の状況について

レベル3 高齢者等避難					
市町村名	地区名	発令日時	解除日時	対象世帯数	対象人数
湯沢市	湯沢地域	7月25日17時00分			
湯沢市	稲川地域	7月25日17時00分			
湯沢市	雄勝地域(一部を除く)	7月25日17時00分			
湯沢市	皆瀬地域	7月25日17時00分			
現在計					

レベル4 避難指示					
市町村名	地区名	発令日時	解除日時	対象世帯数	対象人数
由利本荘市	由利地域 森子地区	7月26日9時00分		43	133
由利本荘市	由利地域全域の土砂災害警戒区域	7月25日14時40分			
由利本荘市	東由利地域全域の土砂災害警戒区域及び浸水の恐れがある区域	7月24日23時55分			
由利本荘市	由利地域 立井地	7月24日19時20分			
由利本荘市	由利地域 山本、田代の土砂災害警戒区域	7月24日18時30分			
由利本荘市	由利地域全域の浸水想定区域	7月26日9時00分		1,066	2,852
現在計				1,109	2,985

### 4 避難所の開設状況について

市町村名	主な避難所	開設日時	閉鎖日時	全避難世帯数	全避難者数
横手市	横手中央地区交流センター	7月24日19時30分			
横手市	雄物川コミュニティセンター	7月24日19時00分			
横手市	狙半内地区交流センター	7月26日0時00分		2	5
横手市	大森地区交流センター	7月25日3時15分			
横手市	山内地区交流センター(山内庁舎)	7月25日4時10分			
横手市	醍醐地区交流センター	7月24日19時00分			
湯沢市	雄勝スポーツセンター	7月25日9時30分			
湯沢市	横堀交流センター	7月25日9時30分			
湯沢市	稲川農村環境改善センター	7月25日17時00分			
湯沢市	湯沢市役所皆瀬庁舎	7月25日17時00分			
湯沢市	湯沢東小学校体育館	7月25日17時00分			
由利本荘市	住吉館	7月24日19時35分		1	1
由利本荘市	コミュニティセンター善隣館	7月24日18時30分		5	9
上小阿仁村	開発センター	7月25日23時50分			
計				8	15