

## 令和6年7月24日からの大雨による被害状況等について

※次回の公表は29日（月）16時を予定しています。

令和6年7月27日16時00分  
秋田県災害対策本部  
(令和6年7月27日8時30分現在)  
※下線部は前回からの変更箇所

### 1 人的・建物被害

#### (1) 人的被害

市町村名	人的被害（人）				
	計	死者	行方不明者	重傷者	軽傷者
湯沢市	1		1		
にかほ市	1				1
計	2		1		1

※安否不明者（1名） ⇒ 大仙市居住者

#### (2) 建物被害

##### ①住家

市町村名	住家被害（棟）					
	計	全壊	半壊	一部破壊	床上浸水	床下浸水
横手市	34				2	32
湯沢市	12					12
由利本荘市	54				29	25
大仙市	3				1	2
北秋田市	<u>8</u>		<u>1</u>	<u>1</u>		<u>6</u>
にかほ市	<u>19</u>				<u>9</u>	<u>10</u>
上小阿仁村	<u>24</u>				<u>8</u>	<u>16</u>
三種町	<u>6</u>				<u>1</u>	<u>5</u>
美郷町	<u>3</u>					<u>3</u>
羽後町	3					3
計	<u>166</u>	0	<u>1</u>	<u>1</u>	<u>50</u>	<u>114</u>

##### ②非住家

市町村名	非住家被害（棟）				
	公共施設	計	その他		
			全壊	半壊	浸水
横手市		11			11
由利本荘市		11		1	10
北秋田市		2		1	<u>1</u>
にかほ市		<u>14</u>			<u>14</u>
上小阿仁村		<u>21</u>			<u>21</u>
計		<u>59</u>	0	<u>2</u>	<u>57</u>

## 2 各部局からの報告

別紙のとおり

## 3 リエゾン派遣状況

地域振興局名	派遣先市町村名	延べ人数	派遣期間
北秋田地域振興局	上小阿仁村	1	7月25日～26日
山本地域振興局	三種町	1	7月26日
由利地域振興局	由利本荘市、にかほ市	5	7月24日～26日
仙北地域振興局	大仙市、美郷町	4	7月25日～ <u>26日</u>
平鹿地域振興局	横手市	2	7月25日
雄勝地域振興局	湯沢市、羽後町、東成瀬村	15	7月25日～ <u>26日</u>

令和6年7月24日からの大雨による被害状況について

令和6年7月27日8時30分現在  
観光文化スポーツ部

1 県有施設等の被害状況【被害なし】

(1) 観光戦略課 所管施設

① オートキャンプ場（3施設）

- ・被害なし  
（男鹿、宮沢海岸、田沢湖）

② 県有宿泊施設（4施設）

- ・被害なし  
（十和田ホテル、サンルーラル大湍、フォレスト鳥海、秋の宮山荘）

③ 県有観光施設等（3施設）

- ・被害なし  
（GAO、秋田ふるさと村、田沢湖スキー場）

(2) 文化振興課 所管施設（2施設）

- ・被害なし  
（アトリオン、ミルハス）

(3) スポーツ振興課 所管施設（13施設）

- ・被害なし

(4) 総合食品研究センター

- ・被害なし

2 交通関係

別紙のとおり

3 民間施設等の被害状況（抽出して聞き取り）

(1) 宿泊施設

- ・新たな被害の情報なし
- ・7/26の本部会議で口頭報告した、通行止めにより施設から客が帰れなくなっていた事案は、同日17時過ぎに一時的に通行可能となり解消された。

(2) 観光施設

- ・新たな被害の情報なし

(3) 食品製造事業所

- ・被害なし

交通政策課  
令和6年7月27日  
8時30分現在

※下線( )は変更箇所。

種別	大雨による被害		
県内JR	○施設への被害	線路設備被害が羽越本線西目駅付近で発生とのこと。 点検作業ができておらず被害の程度は現時点不明。	
	○人的被害	なし	
	○運行情報	以下のとおり	
	秋田新幹線	秋田－東京間	平常運転
		秋田－盛岡間	平常運転
	奥羽本線	秋田駅以北	平常運転
		秋田駅以南	新庄～湯沢間で運休、湯沢～秋田間は折り返し運行。 (一部列車に運休、遅れが発生)
	羽越本線	始発から終日、羽後本荘～酒田間で運休 羽後本荘～秋田間で折り返し運行。(一部列車に運休、遅れが発生)	
	男鹿線	平常運転	
	五能線	平常運転	
	田沢湖線	平常運転	
花輪線	平常運転		
北上線	平常運転		
秋田内陸縦貫鉄道	○施設への被害	被災:全8箇所 ・阿仁合～鷹巣間 5箇所・・・軌道に土砂流入、法面一部崩落 ・阿仁合～角館間 3箇所・・・土砂による倒木、軌道への土砂流入、法面崩落	
	○人的被害	なし	
	○運行情報	29日(月)まで上下線終日運休	
由利高原鉄道	○施設への被害	被災:全3箇所 ・黒沢～曲沢間 2箇所・・・農道交差付近の擁壁崩壊、碎石流出 ・久保田～西滝沢間 1箇所・・・碎石流出 ※27日(土)AMより羽後本荘～前郷間の点検開始。	
	○人的被害	なし	
	○運行情報	上下線終日運休	
秋田空港	○施設への被害	なし	
	○人的被害	なし	
	○運航情報	通常運航	
大館能代空港	○施設への被害	なし	
	○人的被害	なし	
	○運航情報	通常運航	

交通政策課  
 令和6年7月27日  
 8時30分現在

※下線( )は変更箇所。

種別	大雨による被害
バス情報	<p>○施設への被害   なし</p> <p>○人的被害       なし</p> <p>○運行情報       ○羽後交通                            【運休】1系統(横手本荘)※                            ※通常土日運休のため、月曜日からの運行については明日以降判断                            【区間運休】1系統(田沢湖一周)                            【迂回運行】0系統</p> <p>                  【運行再開】・横手小安、横手湯沢                     :25日13時台の便から平常運行                            ・千屋、長信田、大仙市巡回バス :25日15時台の便から平常運行                            ・本荘象潟   :26日始発から平常運行                            ・本荘伏見   :26日午後便から平常運行                            ・東由利    :27日始発から平常運行                            ・由利本荘循環バス                                 :27日始発から平常運行</p> <p>                  ○秋北バス                            【迂回運行】1系統(打当)※                            ※通常土日運休のため、月曜日に平常運行できるかは明日以降判断                            【運行再開】・根森田                                 :26日15時の便から平常運行                            ・市民病院経由沖田面線                             :27日始発から平常運行</p> <p>                  ○秋田中央交通                            施設・人的被害無し。通常運行。</p>
フェリー秋田航路	<p>○施設への被害   なし</p> <p>○人的被害       なし</p> <p>○運航情報       通常運航</p>

## 健康福祉部 被害状況等の報告について

7月27日（土）8時30分現在

## 1 保健医療福祉調整本部等の設置について

- 健康福祉部に県保健医療福祉調整本部（7/25）、由利地域振興局福祉環境部（7/25）及び北秋田地域振興局鷹巣阿仁福祉環境部（7/26）に地域保健医療福祉調整本部を設置済

## 2 被害状況について

○ 社会福祉施設

市町村名	種別		被害 施設数	被害状況（施設数）			
	施設別	入所・通所別		浸水等	停電	断水	避難
横手市	高齢者施設	通所・訪問系	1	1			
由利本荘市	高齢者施設	入所系	1	1			
北秋田市	高齢者施設	入所系	1	1			
合計			3	3	0	0	0

○ 医療機関

なし

3 避難所等への対応について

- 避難所の要配慮者等について、引き続き各地域振興局福祉環境部にて情報収集を行っている
- 現在のところ要配慮者情報はなし

(1) 保健医療福祉チームの派遣について

- 7月26日（金）、日本赤十字社秋田県支部救護班を由利本荘市の3箇所の避難所へ派遣し、アセスメントを実施した

(2) 今後について

- 今後の避難所の長期化に備え、必要に応じて、避難所のアセスメントや保健医療福祉チームの派遣等を適切に行っていく

#### 4 災害ボランティアセンターの設置状況について

##### [設置済]

- (1) 秋田県災害ボランティア支援センター  
設置日 令和6年7月26日(金)  
設置場所 秋田県社会福祉協議会内
- (2) 由利本荘市災害ボランティアセンター  
設置日 令和6年7月26日(金)  
設置場所 由利本荘市社会福祉協議会内

##### [設置予定]

- にかほ市災害ボランティアセンター  
設置日 検討中  
設置場所 にかほ市社会福祉協議会内

## 7月24日からの大雨災害による被害状況について（生活環境部）

令和6年7月27日

8時30分現在

※下線部は前回からの変更点

## 1 水道被害

○ 断水（4市村 194戸）

- |        |       |           |  |
|--------|-------|-----------|--|
| ・由利本荘市 | 東由利地域 | 31戸       | 土砂崩れによる水道管破損<br>※対応：市で給水バッグを支給           |
|        | 由利地域  | 33戸       | <u>原因調査中</u><br>※対応：市で給水バッグを支給           |
| ・にかほ市  | 平沢地域  | <u>1戸</u> | 河川増水による配水管（水管橋）破損<br>※対応：市で給水バッグを支給      |
| ・横手市   | 山内地域  | <u>3戸</u> | 導水管及び配水管の破損<br>応急復旧作業中<br>※対応：市で給水タンクを設置 |
| ・上小阿仁村 | 五反沢地域 | 126戸      | <u>原因調査中</u><br>※対応：村で給水タンクを設置           |

## 2 施設等被害

## (1) 施設被害

猟鳥養殖場（湯沢市） 1階部分浸水

## (2) 猟鳥被害

施設1階で飼育していたキジの雛約700羽のうち約300羽と種鳥約80羽のうち11羽が死亡。被害額等は現在調査中。



## 7月24日からの大雨による農林水産関係の被害

令和6年7月27日  
8時30分現在①被害額 111,288 千円

②被害内容等

区分	被害内容（判明分）			備考
	主な被害品目、被害種類等	数量	被害額 (千円)	
農作物等	・水稲（冠水等） ・大豆（冠水等） ・園芸作物等（冠水等）	1,108 ha	- 千円	・大館市（大館） ・上小阿仁村 ・能代市（能代） ・秋田市（秋田・雄和） ・由利本荘市（本荘・由利・西目・ 島海・東由利・大内） ・にかほ市（仁賀保・金浦・象潟） ・大仙市（大曲・神岡・西仙北・中 仙・南外） ・美郷町（仙南） ・横手市（増田・雄物川・大森・十 文字） ・湯沢市（湯沢・雄勝） ・羽後町（西馬音内・三輪・明治・ 田代） ・東成瀬村
	計	1,108 ha	- 千円	
家畜等	家畜（比内地鶏）	240 羽	- 千円	・上小阿仁村
	計	240 羽	- 千円	
農地 農業用施設	水田等の畦畔崩落等	15 箇所	5,093 千円	・由利本荘市（本荘・矢島・島海・ 東由利） ・にかほ市（仁賀保） ・大仙市（西仙北・協和） ・横手市（横手・増田・平鹿） ・湯沢市（湯沢・稲川・雄勝） ・羽後町（新成）
	水路への土砂流入等	15 箇所	57,596 千円	
	農道の損壊等	2 箇所	- 千円	
	揚水機の損壊等	1 箇所	- 千円	
	頭首工の損壊等	1 箇所	- 千円	
	計	34 箇所	62,689 千円	
林地 林道施設	林地の崩落等	17 箇所	- 千円	・北秋田市（阿仁） ・由利本荘市（本荘・由利・東由 利） ・横手市（増田・雄物川・山内） ・湯沢市（雄勝） ・羽後町（西馬音内・明治・田代）
	林道の路肩崩落等	19 路線	46,499 千円	・由利本荘市（本荘・東由利・西 目） ・横手市（横手） ・湯沢市（湯沢・雄勝） ・羽後町（元西）
		33 箇所		
	計	50 箇所	46,499 千円	
水産物 水産施設	養殖施設	1 箇所	- 千円	・横手市（平鹿）
	漁港内への流木・ゴミ等の流入	2 箇所	2,100 千円	・にかほ市（金浦・象潟）
	計	3 箇所	2,100 千円	

※下線部は前回からの変更点

## 大雨による事業者の被害状況等について

令和6年7月27日  
産業労働部  
※下線部は変更箇所

### 1 事業者の被害状況

商工団体等を通じて事業者の被害状況を調査中

### 2 特別相談窓口の設置

資金繰りや経営等に関する特別相談窓口を、県及び商工団体等(34団体)に設置し、相談対応を実施

### 3 資金繰り支援(中小企業災害復旧資金)

被災事業者に対する低利な融資により復旧を支援

- ・融資限度額 : 3,000万円
- ・融資利率(年) : 1.35%
- ・保証料率 : 0%

### 4 今後について

被災事業者の状況把握に努めるとともに、東北経済産業局と連携した支援を検討



全面通行止
片側交互通行
規制解除

7月24日～(大雨)の道路被害・通行規制状況				
全面通行止め	19路線	21箇所		
片側交互通行	5路線	5箇所		
計	21路線	26箇所	※路線数は重複あり	

道路種別

国：国道 主：主要地方道 一：一般県道

整理番号	変更・追加	振興局名	道路種別	路線番号	路線名	市町村 住所	災害種別	人的被害	物的被害	孤立集落	規制延長	迂回路	規制種別・期間						詳細(被災状況等)	今後の見通し
													全面通行止め		片側交互通行		規制解除			
													月日	時間	月日	時間	月日	時間		
1		由利	一	166	仁賀保停車場線	にかほ市平沢山王～にかほ市平沢家ノ後	冠水	なし	あり	なし	0.4km	あり	7/24	18:20			7/24	22:00	乗用車1台冠水、レッカー移動済み	
2		由利	国	108	国道108号	由利本荘市玉ノ池元屋布～由利本荘市森子明法下	冠水	なし	なし	なし	4.8km	なし	7/24	19:00			7/25	6:00		
3		由利平鹿	主	48	横手東由利線	横手市雄物川町二井山～由利本荘市東由利老方	事前通行規制	なし	なし	なし	9.1km	あり	7/24	20:30						規制解除は未定
4	変更	由利	国	107	国道107号	由利本荘市東由利館合徳間沢～由利本荘市東由利館合堰ノ下	土砂流出	なし	なし	なし	1.3km	あり	7/24	20:50					広域迂回が必要	規制解除は未定
4-1	追加	平鹿	国	107	国道107号	横手市雄物川町大沢坂ノ下～横手市雄物川町大沢坂ノ下	土砂流出	なし	なし	なし	0.05km	あり	7/24	20:50	7/26	15:00			広域迂回が必要	由利：土砂撤去等完了 平鹿：土砂撤去完了 規制解除は未定
5		由利	一	285	冬師西目線	にかほ市釜ヶ台～由利本荘市西目町西目松ノ木	土砂流出	なし	なし	なし	8.8km	あり	7/24	19:00					冠水ののち土砂流出を確認	規制解除は未定
6		由利	一	287	南由利原鮎川線	由利本荘市堰口西上原後谷地～由利本荘市西沢南由利原	事前通行規制	なし	なし	なし	3.2km	あり	7/24	19:30					流出土砂の撤去に伴い、7/25 13:00をもって事前通行規制に変更 規制延長8.3km→3.2km	規制解除は未定
7		由利	一	296	院内孫七山線	にかほ市馬場～由利本荘市西目町西目松ノ木	倒木 土砂流出	なし	なし	なし	5.9km	あり	7/24	18:00					倒木については24日中に撤去完了	土砂撤去作業開始 規制解除は未定
8		由利	一	293	西滝沢館線	由利本荘市前郷伊勢下～由利本荘市館中島	路肩崩落	なし	なし	なし	0.1km	あり	7/24	21:00	7/25	17:30				規制解除は未定
9		平鹿	一	267	金沢吉田柳田線	横手市平鹿町醍醐～横手市平鹿町柳田新藤	冠水	なし	なし	なし	0.7km	あり	7/24	22:20			7/25	7:15		
10		由利	国	105	国道105号	由利本荘市赤沼下～由利本荘市出戸町赤沼下道	冠水	なし	なし	なし	0.3km	あり	7/25	0:00			7/25	9:50		
11		由利	主	32	仁賀保矢島館合線	にかほ市院内飛ヶ沢～にかほ市釜ヶ台	土砂流出	なし	なし	なし	11.6km	あり	7/24	22:00						規制解除は未定
12		平鹿	一	271	植田平鹿線	横手市平鹿町浅舞館廻～横手市平鹿町浅舞館廻	冠水	なし	なし	なし	0.1km	あり	7/24	22:20			7/24	23:00		

全面通行止
片側交互通行
規制解除

7月24日～(大雨)の道路被害・通行規制状況				
全面通行止め	19路線	21箇所		
片側交互通行	5路線	5箇所		
計	21路線	26箇所	※路線数は重複あり	

道路種別  
 国：国道 主：主要地方道 一：一般県道

整理番号	変更・追加	振興局名	道路種別	路線番号	路線名	市町村 住所	災害種別	人的被害	物的被害	孤立集落	規制延長	迂回路	規制種別・期間						詳細(被災状況等)	今後の見通し
													全面通行止め		片側交互通行		規制解除			
													月日	時間	月日	時間	月日	時間		
13		平鹿	一	267	金沢吉田柳田線	横手市平鹿町上吉田中山～横手市平鹿町上吉田朴田	冠水	なし	なし	なし	0.2km	あり	7/25	4:30			7/25	11:40		
14	変更	平鹿	一	273	外山落合線	横手市山内大松川～横手市山内大松川	事前通行規制	なし	なし	なし	6.8km	なし	7/25	6:00			7/26	10:30		
15		平鹿	主	40	横手東成瀬線	横手市山内三又～東成瀬村岩井川	事前通行規制	なし	なし	なし	3.0km	あり	7/25	6:00						規制解除は未定
16	変更	雄勝	主	51	湯沢栗駒公園線	湯沢市皆瀬水上沢～湯沢市皆瀬小田	土砂崩れ	なし	なし	なし	5.7km	あり	7/25	8:00			7/26	10:00		
17		雄勝	一	275	鴻屋琴線	羽後町西馬音内堀回道目木山～羽後町田代	土砂流出	なし	なし	なし	4.8km	あり	7/25	7:00						規制解除は未定
18		平鹿	主	40	横手東成瀬線	横手市山内南郷畑南郷～横手市山内南郷	土砂流出	なし	なし	なし	1.5km	あり			7/25	7:00				規制解除は未定
19		由利	一	312	長岡冬師城内線	にかほ市冬師～由利本荘市矢島町城内谷地沢	土砂流出	なし	なし	なし	1.6km	なし	7/25	9:00						規制解除は未定
20		仙北	主	13	湯沢雄物川大曲線	大仙市川目～大仙市藤木東八圭	冠水	なし	なし	なし	1.8km	あり	7/25	9:30			7/25	13:30		
21		雄勝	一	323	小安温泉椿川線	湯沢市皆瀬横林～湯沢市皆瀬八幡館	路肩崩落	なし	なし	なし	0.06km	なし			7/25	9:40				規制解除は未定
22	変更	雄勝	一	310	秋ノ宮小安温泉線	湯沢市秋ノ宮小杉山～湯沢市高松泥湯沢	事前通行規制	なし	なし	なし	14.9km	なし	7/25	11:30			7/26	14:30		
23		仙北	主	71	大曲横手線	大仙市角間川町二本杉～大仙市角間川町中野	冠水	なし	なし	なし	2.8km	あり	7/25	12:30			7/25	19:00		
24		平鹿	主	29	横手大森大内線	横手市大森町大木屋～横手市大森町上坂部	事前通行規制	なし	なし	なし	2.5km	あり	7/25	14:00			7/26	8:00		
25		由利	国	108	国道108号	由利本荘市玉ノ池元屋布～由利本荘市森子明法下	冠水	なし	なし	なし	4.8km	あり	7/25	13:30			7/26	7:00		

全面通行止
片側交互通行
規制解除

7月24日～（大雨）の道路被害・通行規制状況				
全面通行止め	19路線	21箇所		
片側交互通行	5路線	5箇所		
計	21路線	26箇所	※路線数は重複あり	

令和6年7月27日（土）8：30時点

道路種別  
 国：国道 主：主要地方道 一：一般県道

整理番号	変更・追加	振興局名	道路種別	路線番号	路線名	市町村 住所	災害種別	人的被害	物的被害	孤立集落	規制延長	迂回路	規制種別・期間						詳細（被災状況等）	今後の見通し
													全面通行止め		片側交互通行		規制解除			
													月日	時間	月日	時間	月日	時間		
26		由利雄勝	国	398	国道398号	由利本荘市東由利館合堰ノ下～羽後町上到来	法面崩落	なし	なし	なし	4.6km	あり	7/25	14:00					3箇所の土砂崩落を確認	規制解除は未定
27		由利	一	284	楢瀬横渡線	由利本荘市東由利宿小鳥沢～由利本荘市滝大滝野	土砂崩落	なし	なし	なし	9.5km	なし	7/25	14:00						規制解除は未定
28	変更	由利	国	105	国道105号	由利本荘市赤沼下～由利本荘市出戸町赤沼下道	冠水	なし	なし	なし	0.3km	あり	7/25	14:00			7/26	17:00		
29	変更	雄勝	国	342	国道342号	東成瀬村椿川～東成瀬村椿川	事前通行規制	なし	なし	なし	6.3km	なし	7/25	16:00			7/26	13:00		
30		秋田	主	41	秋田昭和線	秋田市上新城道川駒引沢～秋田市上新城道川駒引沢	倒木	なし	なし	なし	0.05km	なし			7/25	14:20				規制解除は未定
31		雄勝	一	323	小安温泉椿川線	湯沢市皆瀬字桂谷地～東成瀬村椿川	事前通行規制	なし	なし	なし	11.1km	なし	7/25	16:00						規制解除は未定
32		由利	主	70	鳥海矢島線	由利本荘市鳥海町上笹子天神～由利本荘市鳥海町上直根川熊	道路崩落	なし	なし	なし	5.7km	あり	7/25	19:00					災害復旧事業での対応を予定 舗装幅の2/3程度流出	規制解除は未定
33	変更	仙北	主	13	湯沢雄物川大曲線	大仙市藤木西八圭～大仙市角間川町稲荷中島	冠水	なし	なし	なし	0.6km	あり	7/25	18:00			7/26	16:30		
34	変更	秋田北秋田	国	285	国道285号	五城目町富津内中津又～上小阿仁村南沢	土砂崩れ	なし	なし	なし	8.5km	あり	7/26	0:00			7/26	20:00		
35	変更	北秋田	国	285	国道285号	上小阿仁村堂川～上小阿仁村小沢田向川原	冠水	なし	なし	なし	1.7km	あり	7/26	1:15			7/26	13:30		
36		北秋田	国	105	国道105号	北秋田市阿仁伏影～北秋田市阿仁真木沢鉦山	土砂崩れ	なし	なし	なし	7.9km	あり	7/26	1:30						土砂撤去作業中 規制解除は未定
37		山本	主	4	能代五城目線	三種町下岩川中野～三種町下岩川小町	冠水	なし	なし	なし	0.4km	あり	7/26	0:30			7/26	1:45		
38		北秋田	主	37	琴丘上小阿仁線	上小阿仁村大林上村下夕～三種町上岩川	土砂崩れ	なし	なし	なし	7.0km	あり	7/26	2:00						規制解除は未定
39	変更	北秋田	主	24	鷹巣川井堂川線	上小阿仁村堂川鶴頭坂～上小阿仁村堂川	冠水	なし	なし	なし	1.1km	あり	7/26	2:30			7/26	13:30		

全面通行止
片側交互通行
規制解除

7月24日～(大雨)の道路被害・通行規制状況			
全面通行止め	19路線	21箇所	
片側交互通行	5路線	5箇所	
計	21路線	26箇所	※路線数は重複あり

道路種別

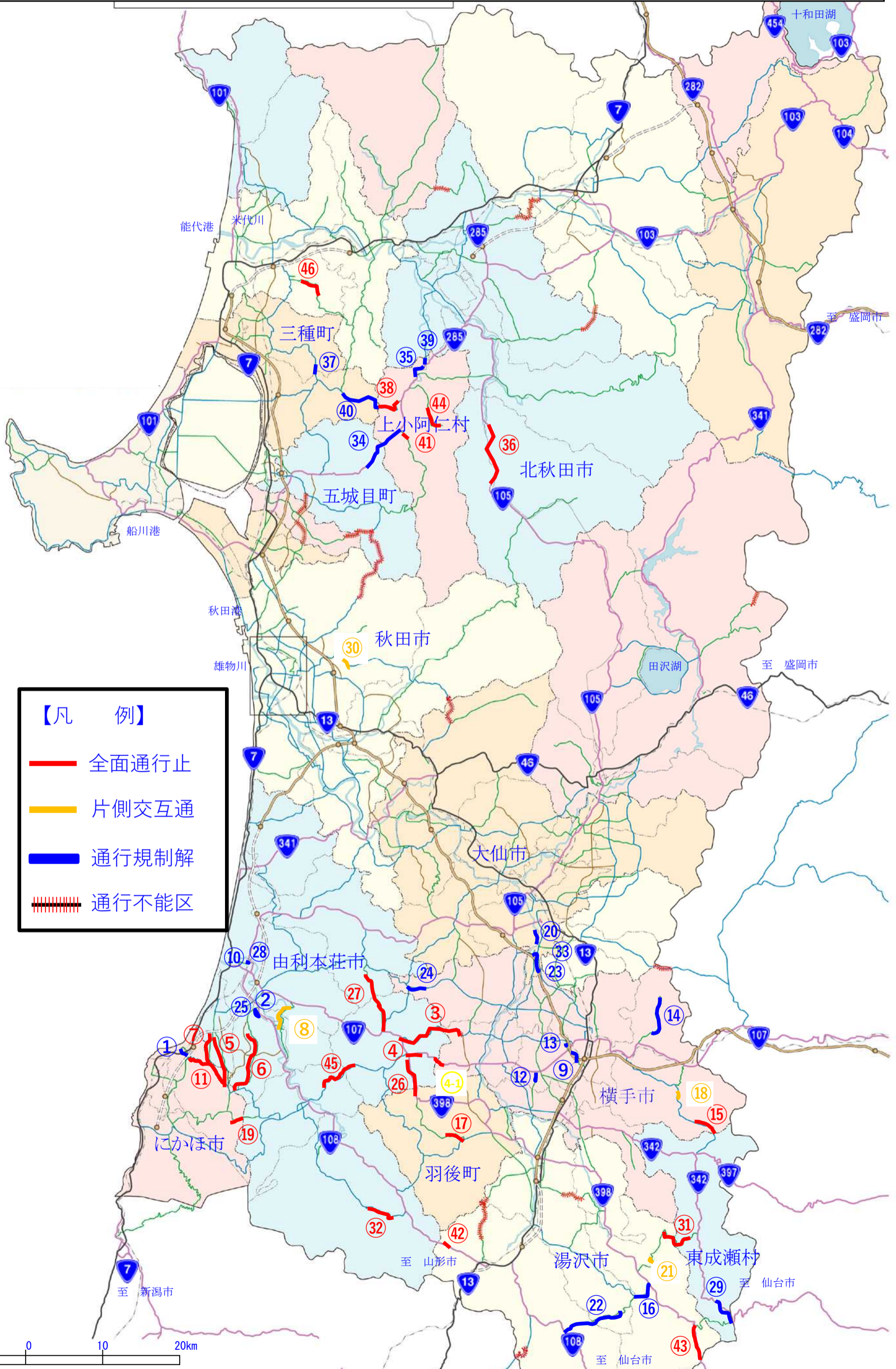
国：国道 主：主要地方道 一：一般県道

整理番号	変更・追加	振興局名	道路種別	路線番号	路線名	市町村 住所	災害種別	人的被害	物的被害	孤立集落	規制延長	迂回路	規制種別・期間						詳細(被災状況等)	今後の見通し
													全面通行止め		片側交互通行		規制解除			
													月日	時間	月日	時間	月日	時間		
40	変更	山本	主	37	琴丘上小阿仁線	三種町上岩川字小新沢～三種町上岩川	倒木 土砂流出	なし	なし	なし	6.6km	あり	7/26	3:30			7/26	18:00		
41		北秋田	一	129	杉沢上小阿仁線	上小阿仁村南沢～上小阿仁村南沢	土砂流出	なし	なし	なし	0.1km	なし	7/26	6:30						道業者による確認中 規制解除は未定
42		雄勝	国	108	国道108号	湯沢市上院内十歩一～湯沢市上院内十歩一	土砂流出	なし	なし	なし	0.1km	あり	7/26	7:00						土砂撤去作業中 規制解除は未定
43	追加	雄勝	国	398	国道398号	県道仁郷大湯線交差点～宮城県境	宮城県側の 事前通行規制による	なし	なし	なし	6.4km	あり	7/26	9:00						規制解除は未定
44	追加	北秋田	一	215	屋布沖田面線	上小阿仁村五反沢～上小阿仁村五反沢	路肩崩落	なし	なし	なし	4.9km	なし	7/26	9:30						規制解除は未定
45	追加	由利	主	32	仁賀保矢島館合線	由利本荘市矢島町立石～由利本荘市東由利黒淵	路肩崩落	なし	なし	なし	6.4km	あり	7/26	13:00						規制解除は未定
46	追加	山本	一	294	仙ノ台桧山線	能代市二ツ井町濁川～能代市母体	土砂流出	なし	なし	なし	9.7km	あり	7/26	16:00						規制解除は未定
計																				

事前通行規制 8箇所  
 冠水 14箇所  
 土砂崩れほか 25箇所  
 計 47箇所

# 令和6年7月24日～大雨 通行規制箇所図

R6.7.27 8:30現在





参考資料（令和6年7月27日 午前8時30分現在）

1 気象警報等の発表状況について

警報の種類	発表日時	解除日時	市町村名
大雨警報(土砂災害)	7月24日9時16分		仙北市
大雨警報(土砂災害)	7月24日16時04分		横手市
大雨警報(土砂災害)	7月24日16時58分		湯沢市
大雨警報(土砂災害)	7月24日16時58分		由利本荘市
大雨警報(土砂災害)	7月24日16時58分		にかほ市
大雨警報(土砂災害)	7月24日17時29分		羽後町
大雨警報(土砂災害)	7月24日18時18分		東成瀬村
大雨警報(土砂災害)	7月25日0時34分	7月26日21時49分	大仙市、美郷町
大雨警報(土砂災害)	7月25日18時37分	7月26日21時49分	大館市
大雨警報(土砂災害)	7月25日18時37分	7月26日16時15分	小坂町
大雨警報(土砂災害)	7月25日19時07分	7月26日21時49分	鹿角市
大雨警報(土砂災害)	7月25日19時07分	7月26日10時28分	藤里町
大雨警報(土砂災害)	7月25日20時18分		上小阿仁村
大雨警報(土砂災害)	7月25日20時51分	7月26日21時49分	北秋田市、三種町
大雨警報(土砂災害)	7月25日21時37分	7月26日10時28分	五城目町
大雨警報(土砂災害)	7月26日1時48分	7月26日16時15分	秋田市
大雨警報(土砂災害)	7月26日3時35分	7月26日12時47分	能代市
大雨警報(浸水害)	7月24日13時51分	7月24日16時04分	仙北市
大雨警報(浸水害)	7月24日18時03分	7月24日22時30分	にかほ市
大雨警報(浸水害)	7月24日18時03分	7月25日4時35分	横手市、由利本荘市
大雨警報(浸水害)	7月24日19時56分	7月25日4時35分	湯沢市
大雨警報(浸水害)	7月24日20時38分	7月25日4時35分	羽後町
大雨警報(浸水害)	7月25日1時36分	7月25日4時35分	大仙市、美郷町
大雨警報(浸水害)	7月25日10時22分	7月26日4時17分	由利本荘市
大雨警報(浸水害)	7月25日10時22分	7月25日16時19分	にかほ市、羽後町
大雨警報(浸水害)	7月25日19時28分	7月26日4時17分	大館市
大雨警報(浸水害)	7月25日20時42分	7月26日4時17分	鹿角市、上小阿仁村
大雨警報(浸水害)	7月25日20時42分	7月26日10時28分	北秋田市
大雨警報(浸水害)	7月25日21時03分	7月26日4時17分	三種町
大雨警報(浸水害)	7月25日22時03分	7月26日4時17分	五城目町
大雨警報(浸水害)	7月26日2時41分	7月26日12時47分	能代市
洪水警報	7月24日17時29分		由利本荘市
洪水警報	7月24日17時29分	7月24日22時30分	にかほ市
洪水警報	7月24日18時18分	7月26日16時15分	横手市
洪水警報	7月24日19時35分	7月26日16時15分	湯沢市、羽後町
洪水警報	7月24日20時38分	7月25日16時19分	東成瀬村
洪水警報	7月25日0時34分	7月27日4時29分	大仙市

洪水警報	7月25日1時36分	7月25日16時19分	美郷町
洪水警報	7月25日10時10分	7月26日12時47分	にかほ市
洪水警報	7月25日10時55分	7月26日21時49分	秋田市
土砂災害警戒情報	7月24日17時25分	7月25日6時10分	由利本荘市沿岸、由利本荘市内陸、にかほ市
土砂災害警戒情報	7月24日18時25分	7月25日6時10分	羽後町
土砂災害警戒情報	7月24日18時25分	7月26日8時55分	横手市
土砂災害警戒情報	7月24日19時35分	7月26日18時15分	湯沢市
土砂災害警戒情報	7月24日21時40分	7月25日11時30分	東成瀬村
土砂災害警戒情報	7月25日8時50分	7月26日18時15分	羽後町
土砂災害警戒情報	7月25日8時50分	7月26日18時15分	由利本荘市内陸
土砂災害警戒情報	7月25日9時55分	7月26日18時15分	由利本荘市沿岸
土砂災害警戒情報	7月25日9時55分	7月26日18時15分	にかほ市
土砂災害警戒情報	7月25日20時45分	7月26日18時15分	上小阿仁村
土砂災害警戒情報	7月25日21時05分	7月26日8時55分	北秋田市、三種町
土砂災害警戒情報	7月25日21時55分	7月26日8時55分	五城目町
土砂災害警戒情報	7月25日22時10分	7月26日8時55分	仙北市

## 2 県及び市町村の体制について

団体	名称	設置権者	設置日時	廃止日時	備考
県本庁	秋田県災害連絡室	総務部総合防災課長	7月24日17時25分	7月24日18時30分	災害警戒部へ改組
	秋田県災害警戒部	総務部総合防災課長	7月24日18時30分	7月25日9時00分	災害対策本部へ改組
	秋田県災害対策本部	知事	7月25日9時00分		
鹿角	秋田県鹿角地域災害連絡室	総務企画部地域企画課長	7月26日8時30分		
北秋田	秋田県北秋田地域災害連絡室	総務企画部地域企画課長	7月25日20時45分	7月25日22時10分	災害警戒部へ改組
	秋田県北秋田地域災害警戒部	総務企画部長	7月25日22時10分	7月26日0時30分	災害対策部へ改組
	秋田県北秋田地域災害対策部	地域振興局長	7月26日0時30分		
山本	秋田県山本地域災害連絡室	総務企画部地域企画課長	7月25日21時05分		
秋田	秋田県秋田地域災害連絡室	総務企画部地域企画課長	7月25日21時55分	7月25日23時30分	災害警戒部へ改組
	秋田県秋田地域災害警戒部	総務企画部長	7月25日23時30分	7月26日13時00分	災害連絡室へ改組
	秋田県秋田地域災害連絡室	総務企画部地域企画課長	7月26日13時00分		
由利	秋田県由利地域災害連絡室	総務企画部地域企画課長	7月24日17時25分	7月24日18時30分	災害警戒部へ改組
	秋田県由利地域災害警戒部	総務企画部長	7月24日18時30分	7月24日18時45分	災害対策部へ改組
	秋田県由利地域災害対策部	地域振興局長	7月24日18時45分		
仙北	秋田県仙北地域災害警戒部	総務企画部長	7月25日7時00分	7月25日9時00分	災害対策部へ改組
	秋田県仙北地域災害対策部	地域振興局長	7月25日9時00分	7月27日8時00分	災害警戒部へ改組
	秋田県仙北地域災害警戒部	総務企画部長	7月27日8時00分		
平鹿	秋田県平鹿地域災害連絡室	総務企画部地域企画課長	7月24日18時25分	7月25日9時10分	災害対策部へ改組
	秋田県平鹿地域災害対策部	地域振興局長	7月25日9時10分		
雄勝	秋田県雄勝地域災害連絡室	総務企画部地域企画課長	7月24日18時25分	7月24日19時30分	災害警戒部へ改組
	秋田県雄勝地域災害警戒部	総務企画部長	7月24日19時30分	7月25日9時00分	災害対策部へ改組
	秋田県雄勝地域災害対策部	地域振興局長	7月25日9時00分		
能代市	能代市災害対策連絡部	総務部長	7月26日3時30分		
横手市	横手市大雨災害連絡部	総務企画部長	7月24日18時25分	7月25日3時45分	大雨災害対策部へ改組
	横手市大雨災害対策部	市長	7月25日3時45分	7月25日9時10分	大雨災害対策本部へ改組
	横手市大雨災害対策本部	市長	7月25日9時10分		
大館市	大館市災害警戒対策室	危機管理課長	7月25日20時30分		
湯沢市	湯沢市災害情報連絡室	総務課長	7月24日16時58分	7月25日8時30分	災害警戒部へ改組
	湯沢市災害警戒部	総務部長	7月25日8時30分	7月25日15時30分	災害対策本部へ改組
	湯沢市災害対策本部	市長	7月25日15時30分		
鹿角市	鹿角市災害連絡室	危機管理監	7月25日19時07分		
由利本荘市	由利本荘市災害警戒室	危機管理監	7月24日17時25分	7月24日18時30分	災害対策部へ改組
	由利本荘市災害対策部	副市長	7月24日18時30分	7月25日2時25分	災害対策本部へ改組
	由利本荘市災害対策本部	市長	7月25日2時25分		

大仙市	大仙市災害警戒対策室	総合防災課長	7月25日0時34分	7月25日2時30分	災害警戒対策部へ改組
	大仙市災害警戒対策部	総務部長	7月25日2時30分	7月25日7時00分	災害対策本部へ改組
	大仙市災害対策本部	市長	7月25日7時00分	7月26日17時00分	災害警戒対策部へ改組
	大仙市災害警戒対策部	総務部長	7月26日17時00分		
北秋田市	北秋田市災害警戒部	総務部長	7月25日21時05分	7月26日6時00分	災害対策部へ改組
	北秋田市災害対策部	副市長	7月26日6時00分		
にかほ市	にかほ市災害連絡室	防災課長	7月24日17時25分	7月24日18時45分	災害対策本部へ改組
	にかほ市災害対策本部	市長	7月24日18時45分		
仙北市	仙北市災害連絡室	総合防災課長	7月24日12時30分	7月25日16時00分	災害警戒部へ改組
	仙北市災害警戒部	危機管理監	7月25日16時00分	7月26日9時00分	災害連絡室へ改組
	仙北市災害連絡室	総合防災課長	7月26日9時00分		
小坂町	小坂町災害連絡室	総務課長	7月25日18時37分	7月25日19時28分	災害警戒対策室へ改組
	小坂町災害警戒対策室	総務課長	7月25日19時28分	7月26日10時28分	災害連絡室へ改組
	小坂町災害連絡室	総務課長	7月26日10時28分		
上小阿仁村	上小阿仁村災害対策部	総務課長	7月25日22時10分	7月26日0時30分	災害対策本部へ改組
	上小阿仁村災害対策本部	村長	7月26日0時30分		
三種町	三種町災害対策警戒部	副町長	7月25日21時30分	7月25日22時40分	災害対策本部へ改組
	三種町災害対策本部	町長	7月25日22時40分		
五城目町	五城目町災害警戒対策室	住民生活課長	7月25日21時30分		
美郷町	美郷町災害警戒部	総務課長	7月24日19時00分	7月25日3時30分	災害対策本部へ改組
	美郷町災害対策本部	町長	7月25日3時30分	7月27日8時00分	災害警戒部へ改組
	美郷町災害警戒部	総務課長	7月27日8時00分		
羽後町	羽後町災害警戒部	町民生活課長	7月24日17時00分	7月25日12時30分	災害対策部へ改組
	羽後町災害対策部	副町長	7月25日12時30分		
東成瀬村	東成瀬村災害警戒部	総務課防災対策室長	7月24日19時30分	7月25日6時00分	災害対策部へ改組
	東成瀬村災害対策部	副村長	7月25日6時00分		

### 3 住民発令の状況について

レベル3 高齢者等避難					
市町村名	地区名	発令日時	解除日時	対象世帯数	対象人数
湯沢市	湯沢地域	7月25日17時00分			
湯沢市	稲川地域	7月25日17時00分			
湯沢市	雄勝地域(一部を除く)	7月25日17時00分			
湯沢市	皆瀬地域	7月25日17時00分			
大仙市	大沢郷宿字椒沢	7月25日17時00分	7月26日17時00分	27	59
大仙市	北野目字北野目	7月25日17時00分	7月26日17時00分	66	177
大仙市	刈和野高屋敷	7月25日17時00分	7月26日17時00分	31	79
大仙市	協和峰吉川地区全域	7月25日17時00分	7月26日17時00分	332	821
大仙市	杉山田字杉山田	7月25日17時00分	7月26日17時00分	29	70
大仙市	北野目字堂伝野	7月25日17時00分	7月26日17時00分	67	173
大仙市	刈和野上町・百人畑	7月25日17時00分	7月26日17時00分	79	178
大仙市	刈和野一区町	7月25日17時00分	7月26日17時00分	56	138
大仙市	刈和野御幸町	7月25日17時00分	7月26日17時00分	80	186
大仙市	刈和野大町	7月25日17時00分	7月26日17時00分	54	105
大仙市	刈和野昭和町・川原田	7月25日17時00分	7月26日17時00分	142	343
大仙市	刈和野愛宕町	7月25日17時00分	7月26日17時00分	125	203
大仙市	刈和野日の出町	7月25日17時00分	7月26日17時00分	150	304
三種町	上岩川(かみいわかわ)	7月25日23時15分	7月26日9時30分	206	378
美郷町	六郷東根地区の土砂災害警戒区域	7月25日16時00分	7月26日8時00分	41	115
美郷町	飯詰地区の土砂災害警戒区域	7月25日16時00分	7月26日8時00分	11	31
美郷町	金沢地区の土砂災害警戒区域	7月25日16時00分	7月26日8時00分	22	44
羽後町	田代	7月25日13時00分		436	1,106
最大時計				1,954	4,510

レベル4 避難指示

市町村名	地区名	発令日時	解除日時	対象世帯数	対象人数
横手市	雄物川町沼館地区(ぬまだてちく)	7月25日12時00分	7月26日16時45分	1,038	2,594
横手市	横手市黒川地区(くろかわちく)全域	7月25日3時45分	7月26日16時45分	392	1,068
横手市	雄物川町里見地区(さとみちく)	7月25日12時00分	7月26日16時45分	473	1,271
横手市	雄物川町福地地区(ふくちちく)	7月25日12時00分	7月26日16時45分	489	1,322
横手市	雄物川町館合地区(たてあいちく)	7月25日12時00分	7月26日16時45分	357	1,017
横手市	大森町大森ちく(おおもりちく)	7月25日12時00分	7月26日16時45分	804	1,690
横手市	大森町川西地区(かわにしちく)	7月25日12時00分	7月26日16時45分	600	1,681
横手市	大雄阿気地区(あげちく)	7月25日12時00分	7月26日16時45分		
湯沢市	秋ノ宮地区	7月25日17時00分		498	2,309
湯沢市	平城	7月25日17時00分		63	159
湯沢市	三ツ村	7月25日17時00分		32	82
湯沢市	御返事(おっぺち)	7月25日17時00分		62	169
由利本荘市	由利地域全域の土砂災害警戒区域	7月25日14時40分			
由利本荘市	本荘地域 二十六木地区(とどろきちく)	7月25日19時00分	7月26日9時00分	77	213
由利本荘市	西目地域全域 土砂災害警戒区域及び浸水の恐れのある区域	7月24日20時00分	7月25日2時30分		
由利本荘市	本荘地域 石沢地区全域(鮎瀬本田地区 鮎瀬新田地区除く)	7月24日19時50分	7月26日9時00分		
由利本荘市	東由利地域全域の土砂災害警戒区域及び浸水の恐れのある区域	7月24日23時55分			
由利本荘市	本荘地域 藤崎、船岡、葛法	7月24日19時45分	7月24日23時00分		
由利本荘市	由利地域 立井地	7月24日19時20分			
由利本荘市	由利地域 山本、田代の土砂災害警戒区域	7月24日18時30分			
由利本荘市	由利地域 森子地区	7月24日23時00分	7月25日14時00分		
由利本荘市	矢島地域全域の土砂災害警戒区域及び浸水の恐れのある区域	7月25日13時00分	7月26日9時00分		
由利本荘市	本荘地域 土谷地区(つちやちく)	7月25日19時00分	7月26日9時00分	91	238
由利本荘市	西目地域全域の土砂災害警戒区域及び浸水の恐れのある区域	7月25日13時00分	7月25日22時00分		
由利本荘市	本荘地域 谷地地区(やちちく)	7月25日19時00分	7月26日9時00分	42	109
由利本荘市	本荘地域 子吉地区全域の土砂災害警戒区域及び浸水想定区域	7月25日13時00分	7月26日9時00分		
由利本荘市	本荘地域 大中ノ沢地区(おおなかのさわちく)	7月25日19時00分	7月26日9時00分	18	53
由利本荘市	本荘地域 荒町地区	7月26日9時00分	7月26日17時30分	56	110
由利本荘市	由利地域 森子地区	7月26日9時00分		43	133
由利本荘市	本荘地域 石沢 鮎瀬本田地区(あゆせほんでんちく)	7月26日15時00分	7月26日17時30分	47	118
由利本荘市	本荘地域 石沢 鮎瀬新田地区(あゆせしんでんちく)	7月26日15時00分	7月26日17時30分	39	113
由利本荘市	由利地域全域の浸水想定区域	7月26日9時00分		1,066	2,852
大仙市	南外揚坊	7月25日15時20分	7月26日17時00分	21	65
大仙市	神宮寺上町	7月25日15時00分	7月26日17時00分	56	138
大仙市	神宮寺新道	7月25日15時00分	7月26日17時00分	34	81
大仙市	川目字町北	7月25日13時50分	7月26日17時00分	1	3
大仙市	花館字中野下川原	7月25日13時30分	7月26日17時00分	13	32
大仙市	花館柳町15番街区	7月25日13時30分	7月26日17時00分	12	36

大仙市	六郷西根字沼口下段	7月25日12時15分	7月26日17時00分	2	3
大仙市	西板戸	7月25日11時00分	7月26日17時00分	49	85
大仙市	川目字町東	7月25日8時30分	7月26日17時00分	38	98
大仙市	大曲福見町	7月25日8時10分	7月26日17時00分	342	703
大仙市	大曲西根字瀬下	7月25日8時00分	7月26日17時00分	3	12
大仙市	角間川町字中野	7月25日7時30分	7月26日17時00分	40	105
大仙市	角間川町四上町	7月25日7時20分	7月26日17時00分	17	35
大仙市	六郷西根字大保	7月25日7時20分	7月26日17時00分	9	22
大仙市	藤木字乙上総川	7月25日7時20分	7月26日17時00分	4	10
大仙市	神宮寺岳見	7月25日15時00分	7月26日17時00分	21	52
大仙市	神宮寺新丁	7月25日15時00分	7月26日17時00分	75	181
大仙市	物渡	7月25日11時00分	7月26日17時00分	8	20
大仙市	川目字上総川	7月25日8時30分	7月26日17時00分	1	2
大仙市	大曲丸子町	7月25日8時10分	7月26日17時00分	255	475
大仙市	角間川町字上葛野	7月25日7時30分	7月26日17時00分	3	7
大仙市	角間川町前田	7月25日7時20分	7月26日17時00分	6	10
大仙市	藤木字追分	7月25日7時20分	7月26日17時00分	14	32
大仙市	神宮寺裏町	7月25日15時00分	7月26日17時00分	54	124
大仙市	神宮寺館越	7月25日15時00分	7月26日17時00分	31	86
大仙市	川目字川目	7月25日8時30分	7月26日17時00分	54	142
大仙市	角間川町道東	7月25日7時20分	7月26日17時00分	8	23
大仙市	藤木字大保	7月25日7時20分	7月26日17時00分	59	145
大仙市	神宮寺下町	7月25日15時00分	7月26日17時00分	66	169
大仙市	神宮寺館の北	7月25日15時00分	7月26日17時00分	68	164
大仙市	角間川町巽中野	7月25日7時20分	7月26日17時00分	9	18
大仙市	藤木字甲大久保	7月25日7時20分	7月26日17時00分	6	21
大仙市	神宮寺中町	7月25日15時00分	7月26日17時00分	48	103
大仙市	藤木字丙大久保	7月25日7時20分	7月26日17時00分	4	13
大仙市	神宮寺本郷	7月25日15時00分	7月26日17時00分	164	392
大仙市	神宮寺駅通	7月25日15時00分	7月26日17時00分		
大仙市	神宮寺荒屋	7月25日15時00分	7月26日17時00分		
大仙市	神宮寺駅向	7月25日15時00分	7月26日17時00分		
大仙市	神宮寺ビュータウン嶽	7月25日15時00分	7月26日17時00分		
にかほ市	にかほ市平沢	7月24日18時45分	7月26日8時30分	791	1,849
にかほ市	象潟元町	7月25日13時00分	7月26日8時30分	2,753	6,480
にかほ市	にかほ市室沢	7月24日18時45分	7月26日8時30分	685	1,654
にかほ市	赤石	7月25日13時00分	7月26日8時30分	60	153
にかほ市	にかほ市鈴	7月24日18時45分	7月26日8時30分	331	879
にかほ市	にかほ市両前寺	7月24日18時45分	7月26日8時30分	112	290
にかほ市	にかほ市琴浦	7月24日18時45分	7月26日8時30分	414	977
にかほ市	にかほ市川袋	7月25日10時30分	7月26日8時30分	39	112

にかほ市	にかほ市大須郷	7月25日10時30分	7月26日8時30分	81	204
にかほ市	にかほ市小砂川	7月25日10時30分	7月26日8時30分		
三種町	下岩川(しもいわかわ)	7月26日0時10分	7月26日9時30分	414	864
三種町	大町(おおまち)	7月26日2時15分	7月26日9時30分	305	659
三種町	牛沢(うしざわ)	7月26日2時15分	7月26日9時30分	11	31
三種町	山口(やまぐち)	7月26日2時15分	7月26日9時30分	17	31
三種町	川尻(かわしり)	7月26日4時10分	7月26日9時30分	110	290
三種町	久米岡(くめおか)	7月26日4時10分	7月26日9時30分	51	126
五城目町	内川地区	7月25日22時20分	7月26日13時00分	164	335
美郷町	八卦・熊堂	7月25日5時45分	7月26日8時00分	37	104
美郷町	笹巻	7月25日5時45分	7月26日8時00分	36	104
美郷町	大久保	7月25日5時45分	7月26日8時00分	25	71
美郷町	山本	7月25日5時45分	7月25日9時30分	59	162
最大時計				14,377	36,283

レベル5 緊急安全確保					
市町村名	地区名	発令日時	解除日時	対象世帯数	対象人数
由利本荘市	本荘地域 荒町地区	7月25日17時00分	7月26日9時00分	56	110
由利本荘市	由利地域 森子地区	7月25日14時00分	7月26日9時00分	43	133
由利本荘市	本荘地域 石沢 鮎瀬本田地区(あゆせほんでんちく)	7月25日2時25分	7月26日15時00分	47	118
由利本荘市	本荘地域 石沢 鮎瀬新田地区(あゆせしんでんちく)	7月25日2時25分	7月26日15時00分	39	113
由利本荘市	由利地域全域の浸水想定区域	7月25日14時40分	7月26日9時00分	1,066	2,852
最大時計				1,251	3,326



#### 4 避難所の開設状況について

市町村名	主な避難所	開設日時	閉鎖日時	全避難世帯数	全避難者数
横手市	大雄地区交流センター	7月25日3時15分	7月26日17時15分		
横手市	大森体育館	7月25日12時00分	7月26日15時00分		
横手市	黒川地区交流センター(オアシス館)	7月25日3時15分	7月26日17時15分		
横手市	栄地区交流センター(さかえ館)	7月24日19時00分	7月26日17時15分		
横手市	横手中央地区交流センター	7月24日19時30分			
横手市	雄物川コミュニティセンター	7月24日19時00分			
横手市	雄物川体育館	7月25日12時00分	7月26日15時00分		
横手市	狙半内地区交流センター	7月26日0時00分		2	5
横手市	境町地区交流センター(ふるさと館)	7月25日4時10分	7月26日17時15分		
横手市	大森地区交流センター	7月25日3時15分			
横手市	山内地区交流センター(山内庁舎)	7月25日4時10分			
横手市	山内三又コミュニティセンター	7月24日19時00分	7月26日17時15分		
横手市	ほろわ地区交流センター	7月24日19時00分	7月26日17時15分		
横手市	醍醐地区交流センター	7月24日19時00分			
湯沢市	稲川農村環境改善センター	7月25日17時00分			
湯沢市	雄勝スポーツセンター	7月25日9時30分		1	4
湯沢市	横堀交流センター	7月25日9時30分			
湯沢市	湯沢市役所皆瀬庁舎	7月25日17時00分			
湯沢市	湯沢東小学校体育館	7月25日17時00分			
由利本荘市	西目公民館「シーガル」	7月25日11時00分	7月25日22時00分		
由利本荘市	紫水館	7月25日11時00分	7月25日22時00分		
由利本荘市	コミュニティセンター日新館	7月25日11時00分	7月25日14時10分		
由利本荘市	南内越公民館・体育館	7月25日19時00分	7月26日10時30分		
由利本荘市	大内総合支所	7月25日11時00分	7月25日18時00分		
由利本荘市	岩城会館	7月25日11時00分	7月25日18時00分		
由利本荘市	小友公民館	7月25日17時00分	7月26日17時30分		
由利本荘市	ナイスアリーナ	7月25日16時30分	7月26日10時30分		
由利本荘市	鶴舞会館	7月25日16時30分	7月26日10時30分		
由利本荘市	矢島格技場	7月25日14時10分	7月26日10時30分		
由利本荘市	子吉公民館	7月25日11時00分	7月26日10時30分		
由利本荘市	コミュニティセンター善隣館	7月24日18時30分		8	17
由利本荘市	山内公民館	7月24日21時20分		4	6
由利本荘市	住吉館	7月24日19時35分		4	10
由利本荘市	ウッディホールこだま	7月24日19時50分	7月26日17時30分		

大仙市	神岡市民センター(神岡庁舎内)	7月25日5時30分	7月26日17時00分		
大仙市	ペアーレ大仙	7月25日5時30分	7月26日17時00分	1	1
大仙市	市立大曲南中学校	7月25日8時15分	7月26日17時00分		
大仙市	市立平和中学校	7月25日7時50分	7月26日17時00分		
大仙市	大曲交流センター	7月25日5時30分	7月26日17時00分		
大仙市	藤木公民館	7月25日7時20分	7月26日17時00分		
大仙市	仙北ふれあい文化センター	7月25日8時10分	7月26日17時00分		
大仙市	協和市民センター和ピア	7月25日17時00分	7月26日17時00分		
大仙市	西仙北スポーツセンター	7月25日17時00分	7月26日17時00分		
大仙市	西仙北西体育館	7月25日17時00分	7月26日17時00分		
大仙市	市立西仙北小学校	7月25日17時00分	7月26日17時00分		
大仙市	西仙北農村交流施設	7月25日17時00分	7月26日17時00分		
大仙市	花館公民館	7月25日13時30分	7月26日17時00分		
大仙市	南外コミュニティセンター	7月25日9時30分	7月26日17時00分		
大仙市	大川西根公民館	7月25日8時00分	7月26日17時00分		
大仙市	市立神岡小学校	7月25日7時50分	7月26日17時00分		
にかほ市	仁賀保公民館	7月24日18時37分	7月26日14時30分		
にかほ市	象潟公民館	7月25日10時30分	7月26日8時30分		
にかほ市	金浦勤労青少年ホーム	7月25日13時30分	7月26日8時30分		
にかほ市	にかほ市総合福祉交流センタースマイル	7月24日18時45分	7月25日18時30分		
にかほ市	都市農村交流センター	7月25日10時30分	7月25日18時30分		
にかほ市	仁賀保中学校	7月24日18時45分	7月24日21時35分		
上小阿仁村	開発センター	7月25日23時50分			
三種町	八竜農村環境改善センター	7月26日2時40分	7月26日9時30分		
三種町	山本地域拠点センター	7月25日23時15分	7月26日9時30分		
三種町	零丘地域拠点センター	7月25日23時15分	7月26日9時30分		
五城目町	富津内地区公民館	7月26日8時30分	7月26日13時00分		
五城目町	町民センター	7月25日22時20分	7月26日8時30分		
美郷町	宿泊交流館ワクアス	7月25日6時00分	7月26日8時00分		
美郷町	中央ふれあい館	7月25日16時00分	7月26日8時00分		
美郷町	南ふれあい館	7月25日6時00分	7月26日8時00分		
羽後町	仙道公民館	7月25日13時00分			
計				20	43