

令和6年7月24日からの大雨による被害状況等について（第16報）

※毎週の公表は今回で終了とし、以降は大きな変化があった場合にお知らせします。

令和6年8月30日16時00分  
秋田県総務部総合防災課  
(令和6年8月30日8時30分現在)  
※下線部は前回からの変更箇所

1 人的・建物被害

(1) 人的被害

市町村名	人的被害（人）				
	計	死者	行方不明者	重傷者	軽傷者
湯沢市	1	<u>1</u>			
由利本荘市	<u>1</u>	<u>1</u>			
にかほ市	1				1
計	<u>3</u>	<u>2</u>			1

(2) 建物被害

①住家

市町村名	住家被害（棟）					
	計	全壊	半壊	一部破損	床上浸水	床下浸水
横手市	49				3	46
湯沢市	19				3	16
由利本荘市	<u>99</u>	1	<u>42</u>	3		<u>53</u>
大仙市	25					25
北秋田市	19		1	2	2	14
にかほ市	<u>23</u>	2	5		2	<u>14</u>
上小阿仁村	47				7	40
三種町	9				1	8
美郷町	3					3
羽後町	17					17
東成瀬村	1					1
計	<u>311</u>	3	<u>48</u>	5	18	<u>237</u>

②非住家

市町村名	非住家被害（棟）				
	公共施設	計	その他		
			全壊	半壊	浸水
横手市		6			6
湯沢市		3			3
由利本荘市		<u>3</u>			<u>3</u>
北秋田市		4	1		3
にかほ市		9	1		8
計		<u>25</u>	2	0	23

## 2 各部局からの報告

別紙のとおり

## 3 リエゾン派遣状況

地域振興局名	派遣先市町村名	延べ人数	派遣期間
北秋田地域振興局	上小阿仁村	1	7月25日～26日
山本地域振興局	三種町	1	7月26日
由利地域振興局	由利本荘市、にかほ市	5	7月24日～26日
仙北地域振興局	大仙市、美郷町	4	7月25日～26日
平鹿地域振興局	横手市	4	7月25日・29日
雄勝地域振興局	湯沢市、羽後町、東成瀬村	19	7月25日～27日・29日
計		34	

令和6年7月24日からの大雨による被害状況について

別紙 1

観光文化スポーツ部

令和6年8月30日8時30分現在

※下線( )は、前回報告時からの変更箇所。

1 観光、宿泊施設の状況

- 降雨の影響により、露天風呂への濁水流入や源泉及び温泉送水施設への被害等が一部の施設で見られたものの、その後ほぼ復旧されている。
- 被害直後には、一部施設でキャンセルが発生したものの、施設の復旧により通常営業に戻っている。
- イベントの中止等の影響により、由利管内のホテルを中心に宿泊のキャンセルが発生している。

2 県内交通機関の状況

種別	大雨による被害		
県内JR	○施設への被害	線路設備被害が羽越本線西目駅付近で発生⇒復旧し運行再開	
	○運行情報	奥羽本線	秋田駅以北 平常運転 秋田駅以南 新庄～院内間で運休、院内～秋田間は折り返し運行 ※新庄～真室川間は8月23日(金)から31日(土)までの間代行バスの運行実施 9月1日(日)からは、新庄～院内間で代行バスの運行予定
秋田内陸縦貫鉄道	○施設への被害	被災:全9箇所 ・阿仁合～鷹巣間 6箇所…軌道に土砂流入、法面一部崩落、橋梁のコンクリート剥離 ・阿仁合～角館間 3箇所…土砂による倒木、軌道への土砂流入、法面崩落	
	○運行情報	・比立内～角館間 7月30日(火)運行再開 ・鷹巣～阿仁合間 8月5日(月)運行再開 ・阿仁合～比立内間 8月10日(土)運行再開	
由利高原鉄道	○施設への被害	被災:全11箇所 ・鮎川～黒沢間 1箇所…空頭防護基礎洗掘 ・黒沢～前郷間 5箇所…農道交差付近の擁壁崩壊、碎石流出、踏切板破損、石沢街道踏切動作不良 ・久保田～西滝沢間 1箇所…碎石流出 ・吉沢～川辺間 4箇所…碎石流出、土砂流入	
	○運行情報	7月28日(日)始発から運行再開	
バス情報	○運行情報	○羽後交通 【迂回運行】1系統(東由利) 他路線は通常運行 ○秋北バス 通常運行	

健康福祉部 被害状況等の報告について

別紙 2

8月30日（金）8時30分現在

1 保健医療福祉調整本部の設置状況について

- 秋田県保健医療福祉調整本部（健康福祉部に7/25設置）
- 由利地域保健医療福祉調整本部（由利地域振興局福祉環境部に7/25設置、8/23廃止）
- 鷹巣阿仁地域保健医療福祉調整本部（北秋田地域振興局鷹巣阿仁福祉環境部に7/26設置、8/1廃止）

2 被害状況について

○ 社会福祉施設

市町村名	種別		被害 施設数	被害状況（施設数）				
	施設別	入所・通所別		浸水等	停電	断水	避難	その他
横手市	高齢者施設	通所・訪問系	1	1				
由利本荘市	高齢者施設	入所系	1	1				
	障害福祉施設	入所系	1					1
北秋田市	高齢者施設	入所系	1	1				
にかほ市	高齢者施設	通所・訪問系	1	1				
大仙市	障害福祉施設	通所・訪問系	1	1				
合計			6	5	0	0	0	1

※被害状況の「その他」は、敷地内通路の法面崩落等

○ 医療機関

市町村名	種別	被害 施設数	被害状況（施設数）				
			浸水等	停電	断水	避難	その他
湯沢市	診療所	1	1				
合計		1	1	0	0	0	0

### 3 避難所等への対応について

- 保健医療福祉チームについて、7月26日（金）、日本赤十字社秋田県支部救護班を由利本荘市の3箇所の避難所へ派遣し、アセスメントを実施した

### 4 災害ボランティアセンター等の設置・活動状況について

- 7月26日（金）に秋田県社会福祉協議会内に秋田県災害ボランティア支援センターを設置
- 各市村の社会福祉協議会内に設置された災害ボランティアセンターにおいて、主に家屋等の泥出し、家財撤去、清掃活動、消毒作業、ゴミの搬出等を行っており、その活動状況は次のとおり

[活動状況]

(8月29日時点)

市村災害VC	設置日	活動開始日	活動延べ件数(件)	ボランティア延べ人数(人)	備考
由利本荘市災害VC	7/26(金)	7/30(火)	80	720	
上小阿仁村災害VC	7/29(月)	8/3(土)	11	106	8/20閉鎖
にかほ市災害VC	7/30(火)	7/30(火)	105	712	8/31閉鎖予定
合計			196	1,538	

### 5 義援金について

- 県、被災市町村、県社会福祉協議会、報道機関、県市長会、県町村会、秋田県共同募金会、日本赤十字社秋田県支部で構成する「令和6年度秋田県大雨災害義援金募集・配分委員会」を7月31日に設置し、8月1日から12月27日まで義援金を募集している

7月24日からの大雨災害による被害状況について（生活環境部）

令和6年8月30日  
8時30分現在  
※前回からの変更なし

1 水道被害

○ 断水

・由利本荘市	東由利地域	0戸	解消
	由利地域	0戸	解消
・にかほ市	平沢地域	0戸	解消
・横手市	山内地域	0戸	解消
・上小阿仁村	五反沢地域	0戸	解消

2 施設等被害

(1) 施設被害

猟鳥養殖場（湯沢市） 1階部分浸水

(2) 猟鳥被害

施設1階で飼育していたキジの雛約700羽のうち約360羽とヤマドリの種鳥約80羽のうち20羽が死亡。  
被害額は約130万円。

## 7月24日からの大雨による農林水産関係の被害

令和6年8月30日

8時30分現在

①被害額

18,584,759 千円

②被害内容等

※下線部は前回からの変更箇所

区分	被害内容（判明分）			備考
	主な被害品目、被害種類等	数量	被害額 (千円)	
農作物等	水稲（冠水等）	<u>1,808</u> ha	<u>1,036,544</u> 千円	大館市（大館） 北秋田市（鷹巣・森吉・阿仁・合川） 上小阿仁村
	大豆（冠水等）	<u>618</u> ha	<u>70,405</u> 千円	能代市（能代・ニツ井） 三種町（琴丘・山本・八竜） 秋田市（秋田・河辺・雄和） 五城目町
	園芸作物等（冠水等）	<u>677</u> ha	<u>733,999</u> 千円	由利本荘市（本荘・矢島・由利・西目・鳥海・東由利・大内） にかほ市（仁賀保・金浦・象潟） 大仙市（大曲・神岡・西仙北・中仙・協和・仙北・南外） 美郷町（仙南）
	計	<u>3,103</u> ha	<u>1,840,948</u> 千円	横手市（横手・増田・平鹿・雄物川・十文字・山内・大雄） 湯沢市（湯沢・稲川・雄勝・皆瀬） 羽後町（新成・明治・元西・田代） 東成瀬村
家畜等	家畜（比内地鶏）	350 羽	770 千円	にかほ市（金浦）
	計	350 羽	770 千円	
栽培施設等	パイプハウス	<u>47</u> 棟	<u>21,966</u> 千円	三種町（琴丘） 由利本荘市（本荘・由利・西目・東由利） にかほ市（仁賀保） 横手市（横手・雄物川） 羽後町（田代）
	農業機械等	<u>140</u> 台	<u>117,267</u> 千円	上小阿仁村 三種町（琴丘・山本） 由利本荘市（本荘・矢島・由利・東由利） 大仙市（大曲） 羽後町（新成・田代）
	その他施設	<u>14</u> 件	464,534 千円	北秋田市（合川） 由利本荘市（由利） 横手市（十文字） 湯沢市（湯沢）
	計	-	<u>603,767</u> 千円	

区分	被害内容（判明分）			備考
	主な被害品目、被害種類等	数量	被害額 (千円)	
農地 農業用施設	水田等の畦畔崩落等	2,918 箇所	4,642,512 千円	小坂町 大館市（大館・比内・田代） 北秋田市（鷹巣・森吉・阿仁・合川） 上小阿仁村 三種町（琴丘・山本・八竜） 由利本荘市（本荘・矢島・由利・西目・鳥海・東由利・大内） にかほ市（仁賀保・象潟） 大仙市（大曲・西仙北・協和・南外） 仙北市（角館・田沢湖） 美郷町（六郷・仙南） 横手市（横手・増田・平鹿・雄物川・大森・十文字・山内） 湯沢市（湯沢・稲川・雄勝・皆瀬） 羽後町（西馬音内・新成・明治・元西・田代・仙道） 東成瀬村
	ため池の損壊等	27 箇所	1,822,542 千円	
	水路の損壊等	1,238 箇所	3,031,329 千円	
	農道・橋梁の損壊等	445 箇所	1,242,035 千円	
	揚水機の損壊等	82 箇所	409,509 千円	
	頭首工の損壊等	49 箇所	699,214 千円	
	集落排水施設等の損壊等	14 箇所	123,587 千円	
	計	4,773 箇所	11,970,728 千円	
水産物 水産施設	養殖魚の流出・へい死等	2 箇所	8,435 千円	仙北市（田沢湖） 横手市（平鹿） 由利本荘市（西目） にかほ市（金浦・象潟） 男鹿市（男鹿）
	漁港内への流木・ゴミ等の流入	3 箇所	11,400 千円	
	漁具等の破損	6 箇所	12,400 千円	
	計	11 箇所	32,235 千円	
林地 林道施設	林地の崩落等	77 箇所	3,138,000 千円	鹿角市（花輪・八幡平） 大館市（大館・比内・田代） 北秋田市（森吉・合川・阿仁） 上小阿仁村 由利本荘市（本荘・矢島・由利・岩城・西目・鳥海・東由利・大内） にかほ市（仁賀保） 美郷町（六郷） 横手市（横手・増田・平鹿・雄物川・大森・山内） 湯沢市（湯沢・稲川・雄勝・皆瀬） 羽後町（西馬音内・明治・元西・田代・仙道） 東成瀬村
	林道の路肩崩落等	252 路線	996,640 千円	
		568 箇所		
計	645 箇所	4,134,640 千円		
林業施設等	育苗施設等	3 箇所	1,671 千円	由利本荘市（東由利） 大仙市（南外）
	計	3 箇所	1,671 千円	

【情報提供】

・秋田県農林水産情報総合ポータルサイト「こまちチャンネル」に相談窓口の設置や栽培技術等の情報を掲載

URL : <https://www.e-komachi.jp/>



## 大雨による事業者の被害状況等について

令和6年8月30日  
産業労働部  
※下線部は前回からの変更点

## 1 事業者の被害状況（令和6年8月30日 08:30 現在）

（単位：件）

市町村名	計	床上 浸水	床下 浸水	機械 設備 被害	車両 被害	商品等 被害	建物 被害	その他	調査中
秋田市	2	0	0	0	0	0	0	2	0
横手市	13	1	6	3	1	0	2	0	0
湯沢市	4	1	0	2	0	0	0	1	0
由利本荘市	9	1	2	1	0	0	2	3	0
大仙市	12	0	0	0	2	5	5	0	0
北秋田市	17	0	2	3	1	0	2	9	0
にかほ市	<u>16</u>	<u>7</u>	3	3	0	2	1	0	0
上小阿仁村	1	0	0	0	0	0	0	1	0
羽後町	1	0	1	0	0	0	0	0	0
計	<u>75</u>	<u>10</u>	14	12	4	7	12	16	0

※県内6商工会議所、商工会連合会（県内21商工会）、中小企業団体中央会から聴取した被害状況

※表中の件数は、被災事業者（62事業所）における延べ被害件数

※「その他」は、敷地内への土砂流入や取引のキャンセル 等

## 2 特別相談窓口の対応状況

- 特別相談窓口 県、商工団体、金融機関、支援機関等、県内38団体に設置
- 相談件数 5件
- 主な相談内容 資金繰り、火災共済制度 等

建設部被害状況報告について（8月30日 8：30現在）

令和6年8月30日

建設部

※下線部は前回との変更点

1 道路通行規制

《県管理道路》

- ・ 全面通行止め      9 路線、 9 箇所
- ・ 片側交互通行      6 路線、 6 箇所

※通行規制箇所は、別紙6-1のとおり

2 河川等の被害状況

(1) 河川の氾濫状況

- 《直轄管理河川》 2 河川 4 区間
- 《県管理河川》 9 河川 9 区間

※詳細は、別紙6-2のとおり

(2) 土砂災害の発生状況

がけ崩れ 1 箇所 森子（由利本荘市森子）

3 公共土木施設被害

(単位：千円)

種 別	県分		市町村分		合計	
	件数	金額	件数	金額	件数	金額
河 川	<u>66</u>	<u>3,941,600</u>	<u>72</u>	<u>4,433,030</u>	<u>138</u>	<u>8,374,630</u>
道 路	<u>37</u>	<u>1,657,000</u>	<u>170</u>	<u>8,752,950</u>	<u>207</u>	<u>10,409,950</u>
水 道			<u>2</u>	<u>57,000</u>	<u>2</u>	<u>57,000</u>
橋 梁			<u>1</u>	<u>15,000</u>	<u>1</u>	<u>15,000</u>
計	<u>103</u>	<u>5,598,600</u>	<u>245</u>	<u>13,257,980</u>	<u>348</u>	<u>18,856,580</u>

凡例

全面通行止
片側交互通行
規制解除

7月24日～(大雨)の道路被害・通行規制状況				
全面通行止め	9路線	9箇所		
片側交互通行	6路線	6箇所		
計	14路線	15箇所	※路線数は重複あり	

道路種別

国：国道 主：主要地方道 一：一般県道

整理番号	変更・追加	振興局名	道路種別	路線番号	路線名	市町村 住所	災害種別	人的被害	物的被害	孤立集落	規制延長	迂回路	規制種別・期間						詳細(被災状況等)	今後の見通し
													全面通行止め		片側交互通行		規制解除			
													月日	時間	月日	時間	月日	時間		
1		由利	—	166	仁賀保停車場線	にかほ市平沢山王～にかほ市平沢家ノ後	冠水	なし	あり	なし	0.4km	あり	7/24	18:20			7/24	22:00	乗用車1台冠水、レッカー移動済み	
2		由利	国	108	国道108号	由利本荘市玉ノ池元屋布～由利本荘市森子明法下	冠水	なし	なし	なし	4.8km	なし	7/24	19:00			7/25	6:00		
3		由利平鹿	主	48	横手東由利線	横手市雄物川町二井山～由利本荘市東由利老方	事前通行規制	なし	なし	なし	9.1km	あり	7/24	20:30			7/31	9:00		
4		由利	国	107	国道107号	由利本荘市東由利館合徳間沢～由利本荘市東由利館合堰ノ下	土砂崩落	なし	なし	なし	1.3km	あり	7/24	20:50			7/31	17:00	迂回路設置(0.06km)	土砂崩落箇所の本復旧については未定
4-1	変更	平鹿	国	107	国道107号	横手市雄物川町大沢坂ノ下～横手市雄物川町大沢坂ノ下	土砂流出	なし	なし	なし	0.05km	あり	7/24	20:50	7/26 15:00	8/27 17:00			迂回路設置(0.1km)	
5		由利	—	285	冬師西目線	にかほ市釜ヶ台～由利本荘市西目町西目松ノ木	土砂流出	なし	なし	なし	8.8km	あり	7/24	19:00					道路崩落を複数確認	規制解除は未定
6		由利	—	287	南由利原鮎川線	由利本荘市前郷根堀台～由利本荘市陳ヶ森大沢口	土砂流出	なし	なし	なし	3.2km	あり	7/24	19:30					路肩崩落を複数確認	規制解除は未定
7		由利	—	296	院内孫七山線	にかほ市馬場～由利本荘市西目町出戸孫七山	倒木 土砂流出	なし	なし	なし	2.6km	あり	7/24	18:00					路面損壊を確認	規制解除は未定
8		由利	—	293	西滝沢館線	由利本荘市前郷伊勢下～由利本荘市館中島	路肩崩落	なし	なし	なし	0.1km	あり	7/24	21:00	7/25 17:30					規制解除は未定
9		平鹿	—	267	金沢吉田柳田線	横手市平鹿町醍醐～横手市平鹿町柳田新藤	冠水	なし	なし	なし	0.7km	あり	7/24	22:20			7/25	19:15		
10		由利	国	105	国道105号	由利本荘市赤沼下～由利本荘市出戸町赤沼下道	冠水	なし	なし	なし	0.3km	あり	7/25	0:00			7/25	9:50		
11		由利	主	32	仁賀保矢島館合線	にかほ市院内飛ヶ沢～にかほ市釜ヶ台	土砂流出	なし	なし	なし	11.6km	あり	7/24	22:00			8/2	16:00		
12		平鹿	—	271	植田平鹿線	横手市平鹿町浅舞館廻～横手市平鹿町浅舞館廻	冠水	なし	なし	なし	0.1km	あり	7/24	22:20			7/24	23:00		

全面通行止
片側交互通行
規制解除

7月24日～（大雨）の道路被害・通行規制状況				
全面通行止め	9路線	9箇所		
片側交互通行	6路線	6箇所		
計	14路線	15箇所	※路線数は重複あり	

道路種別

国：国道 主：主要地方道 一：一般県道

整理番号	変更・追加	振興局名	道路種別	路線番号	路線名	市町村 住所	災害種別	人的被害	物的被害	孤立集落	規制延長	迂回路	規制種別・期間						詳細（被災状況等）	今後の見通し
													全面通行止め		片側交互通行		規制解除			
													月日	時間	月日	時間	月日	時間		
13		平鹿	一	267	金沢吉田柳田線	横手市平鹿町上吉田中山～横手市平鹿町上吉田朴田	冠水	なし	なし	なし	0.2km	あり	7/25	4:30			7/25	11:40		
14		平鹿	一	273	外山落合線	横手市山内大松川～横手市山内大松川	事前通行規制	なし	なし	なし	6.8km	なし	7/25	6:00			7/26	10:30		
15		平鹿	主	40	横手東成瀬線	横手市山内三又～東成瀬村岩井川	事前通行規制	なし	なし	なし	3.0km	あり	7/25	6:00			7/30	10:30		
16		雄勝	主	51	湯沢栗駒公園線	湯沢市皆瀬水上沢～湯沢市皆瀬小田	土砂流出	なし	なし	なし	5.7km	あり	7/25	8:00			7/26	10:00		
17		雄勝	一	275	鴻屋禁線	羽後町西馬音内堀回道目木山～羽後町田代	土砂流出	なし	なし	なし	4.8km	あり	7/25	7:00			7/29	15:30		
18		平鹿	主	40	横手東成瀬線	横手市山内南郷畑南郷～横手市山内南郷	土砂流出	なし	なし	なし	0.12km	あり			7/25	7:00	8/1	14:00		
19		由利	一	312	長岡冬師城内線	にかほ市冬師～由利本荘市矢島町城内谷地沢	土砂流出	なし	なし	なし	1.6km	なし	7/25	9:00			7/30	10:00		
20		仙北	主	13	湯沢雄物川大曲線	大仙市川目～大仙市藤木東八圭	冠水	なし	なし	なし	1.8km	あり	7/25	9:30			7/25	13:30		
21		雄勝	一	323	小安温泉椿川線	湯沢市皆瀬横林～湯沢市皆瀬八幡館	路肩崩落	なし	なし	なし	0.06km	なし			7/25	9:40				規制解除は未定
22		雄勝	一	310	秋ノ宮小安温泉線	湯沢市秋ノ宮小杉山～湯沢市高松泥湯沢	事前通行規制	なし	なし	なし	14.9km	なし	7/25	11:30			7/26	14:30		
23		仙北	主	71	大曲横手線	大仙市角間川町二本杉～大仙市角間川町中野	冠水	なし	なし	なし	2.8km	あり	7/25	12:30			7/25	19:00		
24		平鹿	主	29	横手大森大内線	横手市大森町大木屋～横手市大森町上坂部	事前通行規制	なし	なし	なし	2.5km	あり	7/25	14:00			7/26	8:00		
25		由利	国	108	国道108号	由利本荘市玉ノ池元屋布～由利本荘市森子明法下	冠水	なし	なし	なし	4.8km	あり	7/25	13:30			7/26	7:00		

全面通行止
片側交互通行
規制解除

7月24日～（大雨）の道路被害・通行規制状況				
全面通行止め	9路線	9箇所		
片側交互通行	6路線	6箇所		
計	14路線	15箇所	※路線数は重複あり	

道路種別

国：国道 主：主要地方道 一：一般県道

整理番号	変更・追加	振興局名	道路種別	路線番号	路線名	市町村 住所	災害種別	人的被害	物的被害	孤立集落	規制延長	迂回路	規制種別・期間						詳細（被災状況等）	今後の見通し
													全面通行止め		片側交互通行		規制解除			
													月日	時間	月日	時間	月日	時間		
26		由利雄勝	国	398	国道398号	由利本荘市東由利館合堰ノ下～羽後町上到米	土砂崩落	なし	なし	なし	4.6km	あり	7/25	14:00			7/31	17:00		
27		由利	一	284	檜淵横渡線	由利本荘市東由利宿小鳥沢～由利本荘市滝大滝野	土砂崩落	なし	なし	なし	9.5km	なし	7/25	14:00			8/2	17:00		
28		由利	国	105	国道105号	由利本荘市赤沼下～由利本荘市出戸町赤沼下道	冠水	なし	なし	なし	0.3km	あり	7/25	14:00			7/26	17:00		
29		雄勝	国	342	国道342号	東成瀬村椿川～東成瀬村椿川	事前通行規制	なし	なし	なし	6.3km	なし	7/25	16:00			7/26	13:00		
30		秋田	主	41	秋田昭和線	秋田市上新城道川駒引沢～秋田市上新城道川駒引沢	倒木路肩崩壊	なし	なし	なし	0.05km	なし			7/25	14:20				規制解除は未定
31		雄勝	一	323	小安温泉椿川線	湯沢市皆瀬字桂谷地～東成瀬村椿川	土砂流出	なし	なし	なし	11.1km	なし	7/25	16:00			8/2	11:00		
32		由利	主	70	鳥海矢島線	由利本荘市鳥海町上笹子天神～由利本荘市鳥海町上直根川熊	道路崩落	なし	なし	なし	5.7km	あり	7/25	19:00					舗装幅の2/3程度流出	規制解除は未定
33		仙北	主	13	湯沢雄物川大曲線	大仙市藤木西八圭～大仙市角間川町稲荷中島	冠水	なし	なし	なし	0.6km	あり	7/25	18:00			7/26	16:30		
34		秋田北秋田	国	285	国道285号	五城目町富津内中津又～上小阿仁村南沢	土砂崩落	なし	なし	なし	8.5km	あり	7/26	0:00			7/26	20:00		
35		北秋田	国	285	国道285号	上小阿仁村堂川～上小阿仁村小沢田向川原	冠水	なし	なし	なし	1.7km	あり	7/26	1:15			7/26	13:30		
36		北秋田	国	105	国道105号	北秋田市阿仁水無～北秋田市阿仁銀山畑町	土砂流出	なし	なし	なし	0.3km	あり	7/26	1:30	7/31	10:00			全面通行止（2.3km）から、7/31 10:00より片側交互通行（0.3km）に規制を変更	規制解除は未定
36-1		北秋田	国	105	国道105号	北秋田市阿仁伏影～北秋田市阿仁荒瀬	土砂流出	なし	なし	なし	5.6km	あり	7/26	1:30			7/27	17:00		
37		山本	主	4	能代五城目線	三種町下岩川中野～三種町下岩川小町	冠水	なし	なし	なし	0.4km	あり	7/26	0:30			7/26	1:45		

全面通行止
片側交互通行
規制解除

7月24日～（大雨）の道路被害・通行規制状況				
全面通行止め	9路線	9箇所		
片側交互通行	6路線	6箇所		
計	14路線	15箇所	※路線数は重複あり	

道路種別

国：国道 主：主要地方道 一：一般県道

整理番号	変更・追加	振興局名	道路種別	路線番号	路線名	市町村 住所	災害種別	人的被害	物的被害	孤立集落	規制延長	迂回路	規制種別・期間						詳細（被災状況等）	今後の見通し
													全面通行止め		片側交互通行		規制解除			
													月日	時間	月日	時間	月日	時間		
38		北秋田	主	37	琴丘上小阿仁線	上小阿仁村大林大内沢～上小阿仁村大林小田瀬	土砂崩落	なし	なし	なし	0.3km	あり	7/26	2:00					電信ケーブル復旧後に倒木・土砂の撤去に着手	規制解除は未定
38-1		北秋田	主	37	琴丘上小阿仁線	上小阿仁村沖田面～上小阿仁村沖田面	路肩崩落	なし	なし	なし	0.05km	あり	7/26	2:00	7/31	14:00				規制解除は未定
39		北秋田	主	24	鷹巣川井堂川線	上小阿仁村堂川鶴頭坂～上小阿仁村堂川	冠水	なし	なし	なし	1.1km	あり	7/26	2:30			7/26	13:30		
40		山本	主	37	琴丘上小阿仁線	三種町上岩川字小新沢～三種町上岩川	倒木 土砂流出	なし	なし	なし	6.6km	あり	7/26	3:30			7/26	17:00		
41		北秋田	一	129	杉沢上小阿仁線	上小阿仁村南沢～上小阿仁村南沢	土砂流出	なし	なし	なし	0.1km	なし	7/26	6:30			7/28	13:30		
42		雄勝	国	108	国道108号	湯沢市上院内十歩一～湯沢市上院内十歩一	土砂流出	なし	なし	なし	0.1km	あり	7/26	7:00	7/27	15:45				規制解除は未定
43		雄勝	国	398	国道398号	県道仁郷大湯線交差点～宮城県境	宮城県側の 事前通行規制による	なし	なし	なし	6.4km	あり	7/26	9:00			7/26	18:00		
44		北秋田	一	215	屋布沖田面線	上小阿仁村五反沢～上小阿仁村五反沢	路肩崩落	なし	なし	なし	4.9km	なし	7/26	9:30						規制解除は未定
45		由利	主	32	仁賀保矢島館合線	由利本荘市矢島町立石～由利本荘市東由利黒瀨	路肩崩落	なし	なし	なし	6.4km	あり	7/26	13:00						規制解除は未定
46		山本	一	294	仙ノ台桧山線	能代市二ツ井町濁川～能代市母体	土砂流出	なし	なし	なし	9.7km	あり	7/26	16:00					路面損壊を確認	規制解除は未定
47		由利	主	32	仁賀保矢島館合線	由利本荘市東由利田代沢中～由利本荘市東由利田代沢中	土砂崩落	なし	なし	なし	1.0km	あり	7/28	7:00			8/5	13:00		
48		北秋田	一	129	杉沢上小阿仁線	上小阿仁村沖田面八木沢～上小阿仁村南沢	路肩崩落	なし	なし	なし	11.6km	なし	7/28	13:30						規制解除は未定
計											120.7km									

凡例

全面通行止
片側交互通行
規制解除

令和6年8月30日(金) 8:30時点

7月24日～(大雨)の道路被害・通行規制状況			
全面通行止め	9路線	9箇所	
片側交互通行	6路線	6箇所	
計	14路線	15箇所	※路線数は重複あり

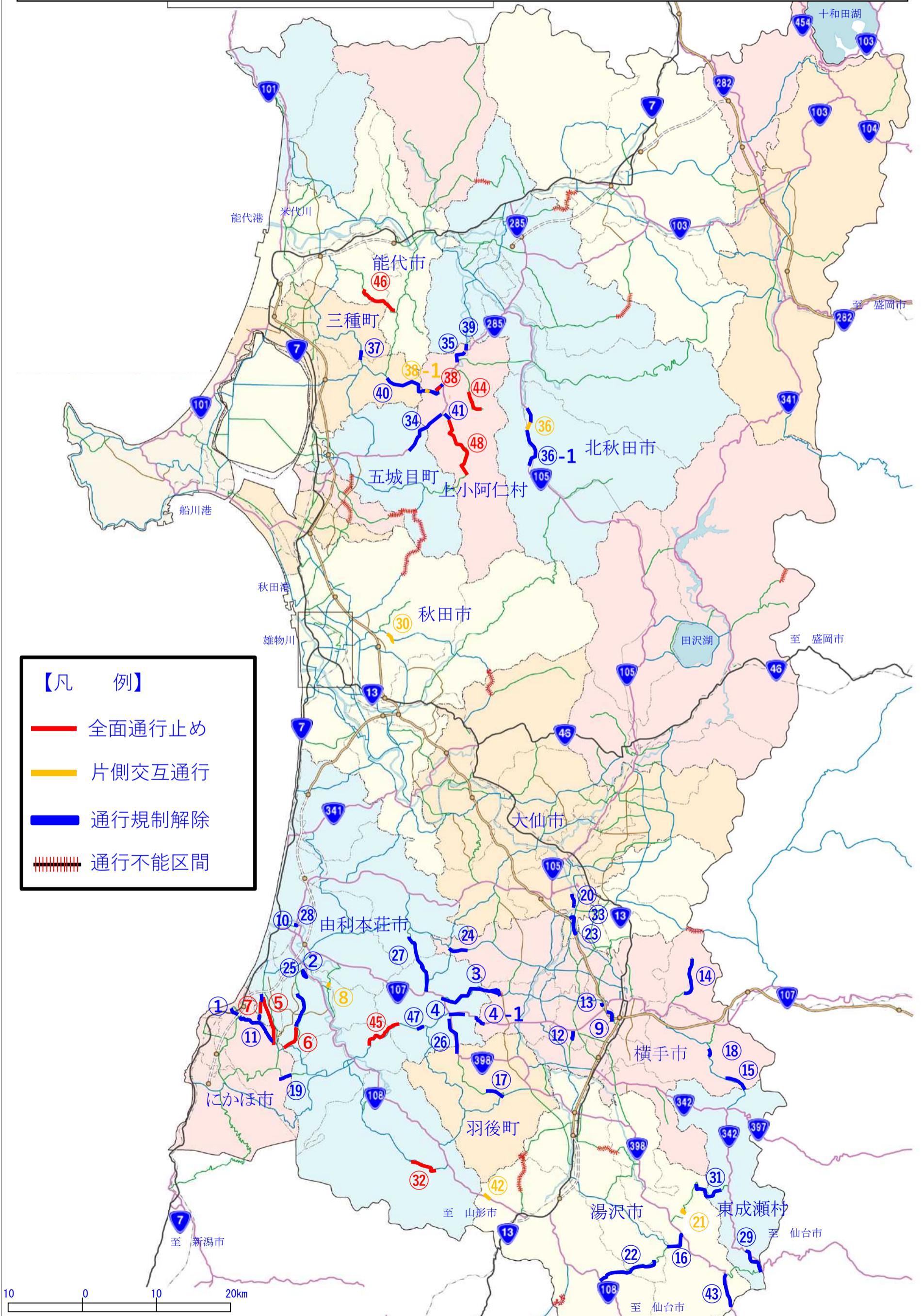
道路種別  
 国：国道 主：主要地方道 一：一般県道

整理番号	変更・追加	振興局名	道路種別	路線番号	路線名	市町村 住所	災害種別	人的被害	物的被害	孤立集落	規制延長	迂回路	規制種別・期間						詳細(被災状況等)	今後の見通し
													全面通行止め		片側交互通行		規制解除			
													月日	時間	月日	時間	月日	時間		

事前通行規制 7箇所  
 冠水 14箇所  
 土砂崩落ほか 30箇所  
 計 51箇所

# 令和6年7月24日～大雨 通行規制箇所図

R6.8.30 8:30現在





氾濫発生状況 8月30日 8時30分現在

## &lt;国管理河川&gt;

	地域	河川	場所	発生日
1	由利	石沢川	由利本荘市鮎瀬字鮎瀬下	7月25日
2	由利	子吉川	由利本荘市荒町字向中島	7月25日
3	由利	子吉川	由利本荘市森子字八乙女下	7月25日
4	由利	子吉川	由利本荘市蟹沢字戸沢見	7月25日

## &lt;県管理河川&gt;

	地域	河川	場所	発生日
1	由利	石沢川	由利本荘市雪車町	7月25日
2	由利	西目川	由利本荘市西目町松ノ木	7月25日
3	仙北	上総川	大仙市藤木追分	7月25日
4	仙北	小友川	大仙市大曲西根	7月25日
5	由利	久保田川	由利本荘市久保田	7月25日
6	山本	三種川	三種町下岩川	7月26日
7	秋田	内川川	五城目町内川	7月26日
8	北秋田	五反沢川	上小阿仁村五反沢滝ノ下夕	7月26日
9	北秋田	仏社川	上小阿仁村仏社脇ノ田	7月26日

## 参考資料（令和6年8月30日 午前8時30分現在）

### 1 気象警報等の発表状況について

とりまとめ時点での発令情報はありません。

### 2 県及び市町村の体制について

団体	名称	設置権者	設置日時	廃止日時	備考
県 本庁	秋田県災害対策本部	知事	7月25日9時00分		
由利	秋田県由利地域災害対策部	地域振興局長	7月24日18時45分		
湯沢市	湯沢市災害情報連絡室	総務課長	8月7日10時00分		
由利本荘市	由利本荘市災害対策本部	市長	7月25日2時25分		
にかほ市	にかほ市災害対策本部	市長	7月24日18時45分		

### 3 住民発令の状況について

とりまとめ時点での発令情報はありません。

### 4 避難所の開設状況について

とりまとめ時点での開設情報はありません。