

令和6年7月8日からの大雨災害による被害状況等について

令和6年7月11日16時00分
秋田県災害連絡室

1 気象警報等の発表状況について

警報の種類	発表日時	解除日時	市町村名
大雨警報(土砂災害)	7月8日7時4分	7月8日15時54分	湯沢市
大雨警報(土砂災害)	7月8日23時28分	7月10日3時55分	湯沢市
大雨警報(土砂災害)	7月9日2時38分	7月9日23時57分	秋田市、由利本荘市
大雨警報(土砂災害)	7月9日2時38分	7月10日3時55分	羽後町
大雨警報(土砂災害)	7月9日3時57分	7月9日23時57分	大仙市、仙北市
大雨警報(土砂災害)	7月9日4時18分	7月10日3時55分	横手市
大雨警報(土砂災害)	7月9日4時38分	7月9日23時57分	にかほ市
大雨警報(土砂災害)	7月9日4時56分	7月10日3時55分	美郷町、東成瀬村
大雨警報(土砂災害)	7月10日7時27分	7月11日5時13分	由利本荘市、にかほ市
大雨警報(土砂災害)	7月10日9時25分	7月11日5時13分	秋田市、横手市、湯沢市、大仙市、羽後町、東成瀬村
大雨警報(土砂災害)	7月10日10時48分	7月11日5時13分	美郷町
大雨警報(土砂災害)	7月10日16時29分	7月11日5時13分	仙北市
大雨警報(浸水害)	7月9日4時38分	7月9日16時17分	由利本荘市、大仙市
大雨警報(浸水害)	7月9日5時40分	7月9日16時17分	横手市
大雨警報(浸水害)	7月10日13時2分	7月10日17時24分	大仙市
洪水警報	7月9日4時56分	7月9日23時57分	秋田市、大仙市
洪水警報	7月9日5時40分	7月10日3時55分	由利本荘市
洪水警報	7月9日5時51分	7月9日23時57分	美郷町
洪水警報	7月9日14時13分	7月9日23時57分	にかほ市
土砂災害警戒情報	7月9日4時55分	7月9日18時10分	由利本荘市沿岸、由利本荘市内陸
土砂災害警戒情報	7月9日12時30分	7月9日18時10分	秋田市秋田、秋田市河辺雄和
土砂災害警戒情報	7月9日13時00分	7月9日18時10分	大仙市、にかほ市
土砂災害警戒情報	7月10日10時25分	7月10日23時20分	由利本荘市沿岸、由利本荘市内陸、にかほ市

2 人的・建物被害について

市町村名	人的被害(人)					住家被害(棟)						非住家被害(棟)				
	計	死者	行方不明者	重傷者	軽傷者	計	全壊	半壊	一部破損	床上浸水	床下浸水	公共施設	計	その他		
														全壊	半壊	浸水
秋田市						2					2					
由利本荘市						2					2					
大仙市						11					11					
美郷町						2					2					
計						17					17					

3 県及び市町村の体制について

団体	名称	設置権者	設置日時	廃止日時	備考
県 本庁	秋田県災害連絡室	総務部総合防災課長	7月9日4時55分	7月9日8時00分	災害警戒部へ改組
	秋田県災害警戒部	総務部総合防災課長	7月9日8時00分	7月11日13時00分	災害連絡室へ改組
	秋田県災害連絡室	総務部総合防災課長	7月11日13時00分		
秋田	秋田県秋田地域災害連絡室	総務企画部地域企画課長	7月9日8時00分	7月9日13時10分	災害警戒部へ改組
	秋田県秋田地域災害警戒部	総務企画部長	7月9日13時10分	7月11日8時30分	廃止
由利	秋田県由利地域災害連絡室	総務企画部地域企画課長	7月9日4時55分	7月9日8時50分	災害警戒部へ改組
	秋田県由利地域災害警戒部	総務企画部長	7月9日8時50分	7月10日0時30分	災害連絡室へ改組
	秋田県由利地域災害連絡室	総務企画部地域企画課長	7月10日0時30分	7月10日10時25分	災害警戒部へ改組
	秋田県由利地域災害警戒部	総務企画部長	7月10日10時25分	7月11日8時30分	廃止
仙北	秋田県仙北地域災害警戒部	総務企画部長	7月9日8時30分	7月11日10時30分	災害連絡室へ改組
	秋田県仙北地域災害連絡室	総務企画部地域企画課長	7月11日10時30分		
平鹿	秋田県平鹿地域災害連絡室	総務企画部地域企画課長	7月10日11時00分	7月11日13時00分	廃止
雄勝	秋田県雄勝地域災害連絡室	総務企画部地域企画課長	7月9日8時30分		

秋田市	秋田市災害警戒対策室	総務部防災安全対策課長	7月9日5時00分	7月9日7時00分	災害警戒対策部へ改組
	秋田市災害警戒対策部	危機管理監	7月9日7時00分	7月9日19時00分	災害警戒対策室へ改組
	秋田市災害警戒対策室	総務部防災安全対策課長	7月9日19時00分	7月11日8時30分	廃止
横手市	横手市大雨災害連絡部	総務企画部長	7月10日11時00分	7月11日13時00分	廃止
湯沢市	湯沢市災害情報連絡室	総務課長	7月8日6時30分	7月11日16時00分	廃止
由利本荘市	由利本荘市災害警戒室	総務部危機管理監	7月9日4時55分	7月9日8時30分	災害対策部へ改組
	由利本荘市災害対策部	副市長	7月9日8時30分	7月10日0時30分	災害警戒室へ改組
	由利本荘市災害警戒室	総務部危機管理監	7月10日0時30分	7月10日10時25分	災害対策部へ改組
	由利本荘市災害対策部	副市長	7月10日10時25分	7月11日8時30分	廃止
大仙市	大仙市災害警戒対策室	総務部総合防災課長	7月9日3時57分	7月9日5時00分	災害警戒対策部へ改組
	大仙市災害警戒対策部	総務部長	7月9日5時00分	7月9日15時00分	災害対策本部へ改組
	大仙市災害対策本部	市長	7月9日15時00分	7月11日6時00分	災害警戒対策室へ改組
	大仙市災害警戒対策室	総務部総合防災課長	7月11日6時00分		
にかほ市	にかほ市災害連絡室	防災課長	7月9日13時00分	7月10日15時00分	災害警戒部へ改組
	にかほ市災害警戒部	総務部長	7月10日15時00分	7月11日8時30分	廃止
仙北市	仙北市災害連絡室	総合防災課長	7月9日5時30分	7月9日6時30分	災害警戒部へ改組
	仙北市災害警戒部	危機管理監	7月9日6時30分	7月9日17時45分	災害連絡室へ改組
	仙北市災害連絡室	総合防災課長	7月9日17時45分	7月10日13時00分	災害警戒部へ改組
	仙北市災害警戒部	危機管理監	7月10日13時00分	7月11日6時40分	廃止
美郷町	美郷町災害警戒部	総務課長	7月9日5時26分	7月10日17時00分	災害対策本部へ改組
	美郷町災害対策本部	町長	7月10日17時00分	7月11日10時30分	廃止
羽後町	羽後町災害警戒部	町民生活課長	7月9日8時30分	7月11日9時00分	廃止
東成瀬村	東成瀬村災害警戒部	防災対策室長	7月9日8時20分		

4 住民発令の状況について

レベル3 高齢者等避難					
市町村名	地区名	発令日時	解除日時	対象世帯数	対象人数
秋田市	雄和萱ヶ沢	7月9日7時20分	7月9日18時30分	25	54
秋田市	雄和碓田	7月9日7時20分	7月9日18時30分	12	23
秋田市	雄和新波	7月9日7時20分	7月9日18時30分	71	168
秋田市	雄和繁	7月9日7時20分	7月9日18時30分	14	30
秋田市	雄和神ヶ村	7月9日7時20分	7月9日18時30分	8	18
大仙市	上ノ台・上ノ台荒屋敷	7月9日13時30分	7月9日15時00分	11	18
大仙市	小野	7月9日13時30分	7月9日15時00分	28	72
大仙市	上淀川1区	7月9日13時30分	7月9日15時00分	32	81
大仙市	峰吉川地区全域	7月9日13時30分	7月9日15時00分	372	896
大仙市	大曲福見町	7月9日13時45分	7月9日15時00分	342	703
大仙市	大曲丸子町	7月9日13時45分	7月9日15時00分	255	475
大仙市	刈和野字田中橋	7月9日14時20分	7月9日15時00分	13	28
大仙市	刈和野字田屋	7月9日14時20分	7月9日15時00分	5	20
大仙市	刈和野字大佐沢	7月9日14時20分	7月9日15時00分	2	4
大仙市	西板戸	7月9日16時45分	7月9日18時15分	49	85
大仙市	搦坊	7月9日16時45分	7月9日18時15分	21	65
大仙市	椒沢、田代野	7月9日19時00分	7月10日7時00分	27	59
大仙市	杉山田	7月9日19時00分	7月10日7時00分	29	70
大仙市	神宮寺新道	7月9日17時30分	7月10日7時00分	34	81
大仙市	神宮寺新丁	7月9日17時30分	7月10日7時00分	75	181
大仙市	神宮寺館越	7月9日17時30分	7月10日7時00分	31	86
大仙市	神宮寺館の北	7月9日17時30分	7月10日7時00分	68	164
大仙市	神宮寺新道	7月10日16時30分	7月11日6時00分	34	81
大仙市	神宮寺新丁	7月10日16時30分	7月11日6時00分	75	181
大仙市	神宮寺館越	7月10日16時30分	7月11日6時00分	31	86
大仙市	神宮寺館の北	7月10日16時30分	7月11日6時00分	68	164
大仙市	西板戸	7月10日16時30分	7月11日6時00分	49	85
大仙市	搦坊	7月10日16時30分	7月11日6時00分	21	65
大仙市	椒沢、田代野	7月10日16時30分	7月11日6時00分	27	59
大仙市	杉山田	7月10日16時30分	7月11日6時00分	29	70
大仙市	刈和野字上ノ台・上ノ台荒屋敷	7月10日16時30分	7月11日6時00分	11	18
大仙市	刈和野字小野	7月10日16時30分	7月11日6時00分	28	72
大仙市	刈和野字田中橋	7月10日16時30分	7月11日6時00分	13	28
大仙市	刈和野字田屋	7月10日16時30分	7月11日6時00分	5	20
大仙市	刈和野字大佐沢	7月10日16時30分	7月11日6時00分	2	4
大仙市	大曲福見町	7月10日16時30分	7月11日6時00分	342	703
大仙市	大曲丸子町	7月10日16時30分	7月11日6時00分	255	475
大仙市	上淀川1区	7月10日16時30分	7月11日6時00分	32	81
大仙市	峰吉川地区全域	7月10日16時30分	7月11日6時00分	372	896
大仙市	愛幸園	7月10日19時00分	7月11日6時00分	67	67
大仙市	神宮寺上町	7月10日19時00分	7月11日6時00分	56	138
大仙市	神宮寺岳見	7月10日19時00分	7月11日6時00分	21	52
大仙市	神宮寺裏町	7月10日19時00分	7月11日6時00分	54	124

大仙市	神宮寺下町	7月10日19時00分	7月11日6時00分	66	169
大仙市	神宮寺中町	7月10日19時00分	7月11日6時00分	48	103
大仙市	神宮寺本郷	7月10日19時00分	7月11日6時00分	164	392
大仙市	神宮寺駅通	7月10日19時00分	7月11日6時00分	68	149
大仙市	神宮寺荒屋	7月10日19時00分	7月11日6時00分	99	244
大仙市	神宮寺駅向	7月10日19時00分	7月11日6時00分	154	359
大仙市	ビュータウン嶽	7月10日19時00分	7月11日6時00分	40	128
美郷町	千屋	7月10日18時00分	7月11日8時00分	33	97
美郷町	浪花	7月10日18時00分	7月11日8時00分	7	16
美郷町	金沢東根	7月10日18時00分	7月11日8時00分	43	135
美郷町	六郷東根	7月10日18時00分	7月11日8時00分	41	115
美郷町	飯詰	7月10日18時00分	7月11日8時00分	11	31
美郷町	金沢	7月10日18時00分	7月11日8時00分	22	44
最大時計				2,388	5,451

レベル4 避難指示					
市町村名	地区名	発令日時	解除日時	対象世帯数	対象人数
秋田市	河辺豊成地区の土砂災害警戒区域等	7月9日13時10分	7月9日18時30分	20	40
秋田市	秋田市秋田の土砂災害警戒区域等	7月9日13時10分	7月9日18時30分	23,781	47,988
由利本荘市	大内松本地区の浸水想定区域	7月9日9時10分	7月10日0時30分	23	59
大仙市	上ノ台・上ノ台荒屋敷	7月9日15時00分	7月10日7時00分	11	18
大仙市	小野	7月9日15時00分	7月10日7時00分	28	72
大仙市	上淀川1区	7月9日15時00分	7月10日7時00分	32	81
大仙市	峰吉川地区全域	7月9日15時00分	7月10日7時00分	372	896
大仙市	大曲福見町	7月9日15時00分	7月10日7時00分	342	703
大仙市	大曲丸子町	7月9日15時00分	7月10日7時00分	255	475
大仙市	刈和野字田中橋	7月9日15時00分	7月10日7時00分	13	28
大仙市	刈和野字田屋	7月9日15時00分	7月10日7時00分	5	20
大仙市	刈和野字大佐沢	7月9日15時00分	7月10日7時00分	2	4
大仙市	西板戸	7月9日18時15分	7月10日7時00分	49	85
大仙市	揚坊	7月9日18時15分	7月10日7時00分	21	65
仙北市	角館町西長野	7月9日6時30分	7月9日17時45分	293	677
最大時計				25,247	51,211

5 避難所の開設状況について

市町村名	主な避難所	開設日時	閉鎖日時	全避難世帯数	全避難者数
横手市	狙半内地区交流センター	7月10日15時00分	7月11日8時30分	0	0
横手市	醍醐地区交流センター	7月10日15時00分	7月11日8時30分	0	0
横手市	ほろわ地区交流センター	7月10日15時00分	7月11日8時30分	0	0
横手市	山内三又コミュニティセンター	7月10日15時00分	7月11日8時30分	0	0
横手市	金沢地区交流センター(金沢孔城館)	7月10日15時00分	7月11日8時30分	0	0
横手市	横手中央地区交流センター	7月10日15時00分	7月11日8時30分	0	0
横手市	山内地区交流センター(山内庁舎)	7月10日15時00分	7月11日8時30分	0	0
横手市	大森地区交流センター	7月10日15時00分	7月11日8時30分	0	0
仙北市	角館交流センター	7月10日15時00分	7月11日6時30分	0	0
仙北市	田沢湖総合開発センター	7月10日15時00分	7月11日6時15分	0	0
仙北市	西木総合開発センター	7月10日15時00分	7月11日6時15分	0	0
大仙市	西仙北スポーツセンター	7月10日16時30分	7月11日6時00分	0	0
大仙市	協和市民センター和ピア	7月10日16時30分	7月11日6時00分	0	0
大仙市	西仙北西体育館	7月10日16時30分	7月11日6時00分	0	0
大仙市	はびねす大仙	7月10日16時30分	7月11日6時00分	0	0
大仙市	市立平和中学校	7月10日19時00分	7月11日6時00分	0	0
大仙市	市立神岡小学校	7月10日19時00分	7月11日6時00分	0	0
大仙市	神岡市民センター	7月10日16時30分	7月11日6時00分	0	0
大仙市	ペアーレ大仙	7月10日16時30分	7月11日6時00分	0	0
大仙市	サンクレスト大曲	7月10日16時30分	7月11日6時00分	0	0
大仙市	大曲交流センター	7月10日16時30分	7月11日6時00分	0	0
大仙市	南外コミュニティセンター	7月10日16時30分	7月11日6時00分	0	0
美郷町	宿泊交流館ワクス	7月10日18時00分	7月11日8時00分	0	0
美郷町	南ふれあい館	7月10日13時00分	7月11日8時00分	0	0
美郷町	中央ふれあい館	7月10日13時00分	7月11日8時00分	0	0
美郷町	北ふれあい館	7月10日13時00分	7月11日8時00分	0	0
にかほ市	仁賀保公民館	7月10日16時00分	7月10日22時30分	0	0
にかほ市	象潟公民館	7月10日16時00分	7月10日22時30分	0	0
にかほ市	金浦動労青少年	7月10日16時00分	7月10日22時30分	0	0
計				0	0

6 農林水産関係の被害

別紙1のとおり

7 道路や河川被害等

別紙2のとおり

7月8日からの大雨による農林水産関係の被害

令和6年7月11日
9時00分現在①被害額 33,578 千円

②被害内容等

区分	被害内容（判明分）			備考
	主な被害品目、被害種類等	数量	被害額 (千円)	
農作物等	水稲（冠水）	2 ha	312 千円	由利本荘市、美郷町 ※この他に冠水ほ場は多数みられるものの短時間のため被害は無し
	大豆（冠水・浸水）	77 ha	4,903 千円	由利本荘市、仙北市、美郷町
	園芸作物等（冠水・浸水）	17 ha	2,150 千円	由利本荘市、仙北市、美郷町
	計	96 ha	7,365 千円	
農地・農業用施設	水田畦畔の崩落等	16 箇所	5,759 千円	由利本荘市、大仙市、横手市
	水路の損壊等	12 箇所	5,389 千円	
	農道の損壊等	3 箇所	1,015 千円	
	計	31 箇所	12,163 千円	
林地・林道施設	林地の崩落等	3 箇所	3,500 千円	由利本荘市
	林道の路肩崩落等	8 路線 13 箇所	10,550 千円	由利本荘市、にかほ市
	計	16 箇所	14,050 千円	

凡例

全面通行止
片側交互通行
規制解除

令和6年7月11日(木) 15:00時点

7月7日～11日(大雨)の道路被害・通行規制状況					
全面通行止め	2路線	2箇所	7.2km		
片側交互通行	1路線	1箇所	0.1km		
規制解除	14路線	17箇所	計 17路線	20箇所	
全面+片側交互路線	3路線	7.3km			

道路種別

国：国道 主：主要地方道 一：一般県道

整理番号	振興局名	道路種別	路線番号	路線名	市町村 住所	災害種別	人的被害	物的被害	孤立集落	規制延長	迂回路	規制種別・期間						詳細(被災状況等)	今後の見通し
												全面通行止め		片側交互通行		規制解除			
												月日	時間	月日	時間	月日	時間		
1	仙北	一	247	相内潟湯野線	仙北市西木町松木内相内潟～仙北市西木町西明寺湯尻	土砂流出	なし	なし	なし	4.6km	あり	7/7	14:20					土砂流出による全面通行止め	7/12中に片側交互通行に移行予定
2	仙北	一	127	駒ヶ岳線	仙北市田沢湖生保内駒ヶ岳～仙北市田沢湖生保内駒ヶ岳	土砂流出	なし	なし	なし	5.5km	なし	7/7	17:00			7/8	8:00	土砂流出による全面通行止め	
3	雄勝	一	310	秋ノ宮小安温泉線	湯沢市秋ノ宮字小杉山～湯沢市高松沢字泥湯沢	事前通行規制	なし	なし	なし	14.9km	あり	7/8	14:00			7/11	13:00	規制基準連続雨量：130mm	
4	雄勝	国	398	国道398号	宮城県境～(一)仁郷大湯線交差点	その他	なし	なし	なし	6.4km	あり	7/8	17:00			7/9	7:00	宮城県側の事前通行規制(規制基準連続雨量：120mm)に伴う規制	
5	由利	国	105	国道105号	由利本荘市赤沼下～由利本荘市出戸町赤沼下道	路面冠水	なし	なし	なし	0.3km	あり	7/9	4:40			7/9	7:00	降雨によるアンダーパスの冠水に伴う規制	
6	仙北	一	315	西仙北南外線	大仙市大沢郷宿粮沢～大仙市円行寺路ヶ台	路面冠水	なし	なし	なし	7.0km	あり	7/9	7:30			7/9	21:00	降雨による道路冠水に伴う規制	
7	由利	国	105	国道105号	由利本荘市赤沼下～由利本荘市出戸町赤沼下道	路面冠水	なし	なし	なし	0.3km	あり	7/9	13:20			7/9	15:30	降雨によるアンダーパスの冠水に伴う規制	
8	仙北	主	30	神岡南外東由利線	大仙市南外湯元～大仙市南外下荒又	事前通行規制	なし	なし	なし	3.5km	あり	7/9	14:00			7/10	6:30	規制基準連続雨量：150mm	
9	仙北	主	12	花巻大曲線	仙北郡美郷町六郷東根～仙北郡美郷町六郷東根	事前通行規制	なし	なし	なし	6.2km	なし	7/9	14:00			7/10	8:00	規制基準連続雨量：110mm	
10	仙北	主	10	本荘西仙北角館線	大仙市刈和野一ト鶴～大仙市刈和野一ト鶴	路面冠水	なし	なし	なし	0.3km	あり	7/9	14:45			7/10	13:00	降雨による道路冠水に伴う規制	
11	由利	主	49	本荘大内線	由利本荘市北ノ股水上～由利本荘市岩野目大小屋	事前通行規制	なし	なし	なし	6.5km	なし	7/9	15:30			7/11	13:00	規制基準連続雨量：130mm	
12	秋田由利	国	341	国道341号	秋田市雄和女米木宝生口～由利本荘市岩城滝俣	事前通行規制	なし	なし	なし	7.7km	なし	7/9	17:00			7/11	14:00	規制基準連続雨量：120mm	
13	由利	一	285	冬師西目線	にかほ市釜ヶ台～由利本荘市西目町西目松ノ木	事前通行規制	なし	なし	なし	8.4km	なし	7/9	17:00			7/11	13:00	規制基準連続雨量：130mm	

凡例

全面通行止
片側交互通行
規制解除

7月7日～11日（大雨）の道路被害・通行規制状況				
全面通行止め	2路線	2箇所	7.2km	
片側交互通行	1路線	1箇所	0.1km	
規制解除	14路線	17箇所	計 17路線	20箇所
全面+片側交互路線	3路線		7.3km	

令和6年7月11日（木）15:00時点

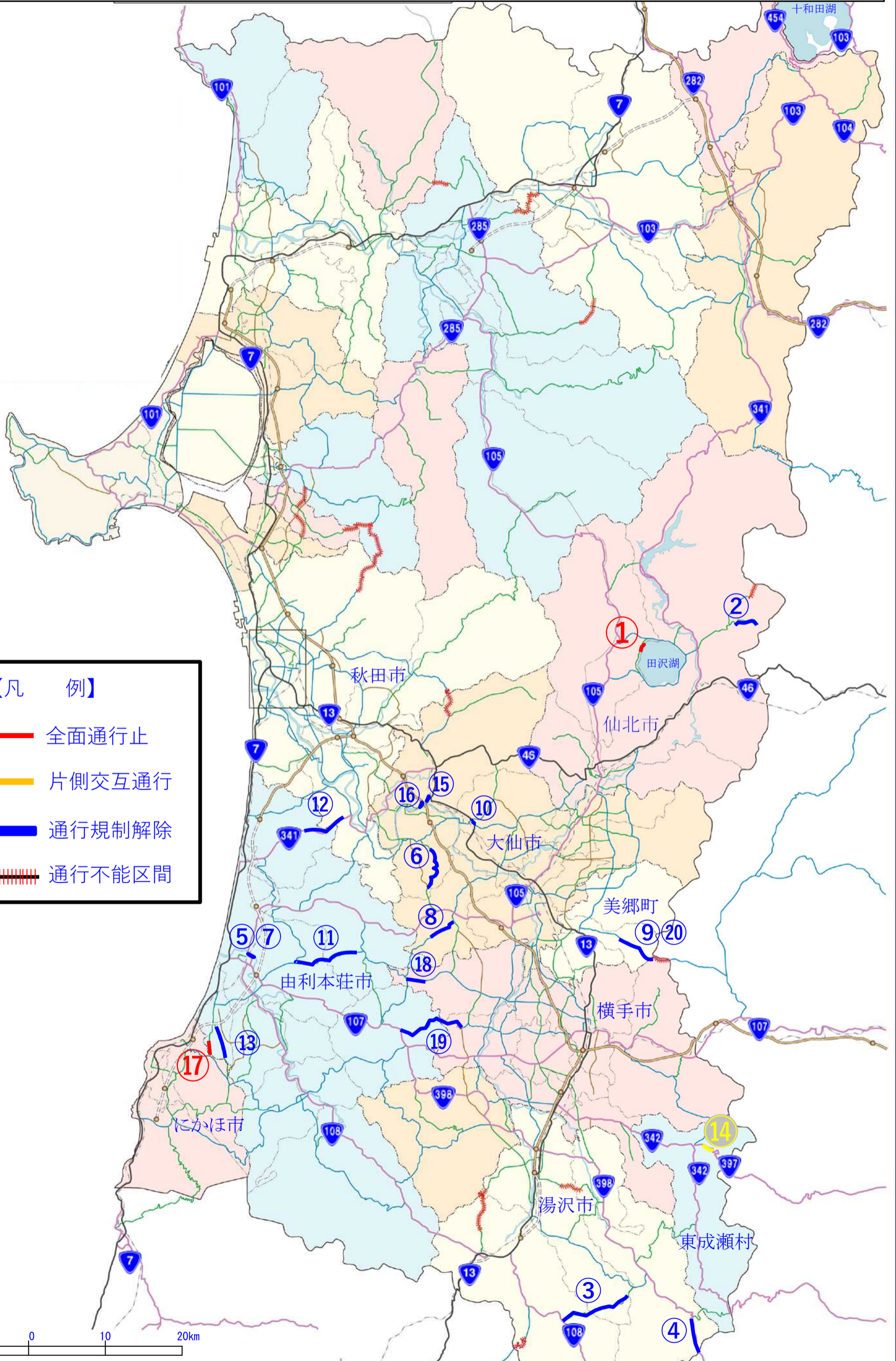
道路種別

国：国道 主：主要地方道 一：一般県道

整理番号	振興局名	道路種別	路線番号	路線名	市町村 住所	災害種別	人的被害	物的被害	孤立集落	規制延長	迂回路	規制種別・期間						詳細（被災状況等）	今後の見通し
												全面通行止め		片側交互通行		規制解除			
												月日	時間	月日	時間	月日	時間		
14	雄勝	国	397	国道397号	雄勝郡東瀬村岩井川～雄勝郡東成瀬村岩井川	土砂流出	なし	なし	なし	全面7.5km ↓ 片側交互0.1km	なし	7/9	18:30	7/11	9:00			土砂流出による全面通行止め	規制解除については未定
15	仙北	一	244	強首峰吉川線	大仙市協和峰吉川～大仙市協和峰吉川小平沢中段	路面冠水	なし	なし	なし	0.2km	あり	7/9	20:00			7/10	11:00	降雨による道路冠水に伴う規制	
16	仙北	一	244	強首峰吉川線	大仙市協和峰吉川半仙～大仙市協和峰吉川小平沢	その他	なし	なし	なし	0.1km	なし	7/10	2:00			7/10	11:00	内水排除作業に伴う道路一時使用による	
17	由利	一	296	院内孫七山線	にかほ市馬場～由利本荘市西目町出戸孫七山	路面洗掘	なし	なし	なし	2.6km	なし	7/10	9:00					砂利道の路面洗掘による全面通行止め	7月下旬復旧完了見込み
18	平鹿	主	29	横手大森大内線	横手市大森町大木屋～横手市大森町上坂部	事前通行規制	なし	なし	なし	2.5km	なし	7/10	13:00			7/11	6:00	規制基準連続雨量：140mm	
19	平鹿由利	主	48	横手東由利線	横手市雄物川町二井山～由利本荘市東由利老方下川原地内	事前通行規制	なし	なし	なし	9.5km	なし	7/10	14:00			7/11	9:00	規制基準連続雨量：100mm	
20	仙北	主	12	花巻大曲線	仙北郡美郷町六郷東根～仙北郡美郷町六郷東根	事前通行規制	なし	なし	なし	6.2km	なし	7/10	17:00			7/11	8:00	規制基準連続雨量：110mm	

事前通行規制 9箇所
 路面冠水 5箇所
 土砂崩れほか 6箇所
 計 20箇所

令和6年7月7日～11日 大雨 通行規制箇所図 R6.7.11 15:00現在



- 【凡 例】
- 全面通行止
 - 片側交互通行
 - 通行規制解除
 - 通行不能区間

