

令和6年7月24日からの大雨による被害状況等について

※次回の公表は29日（月）16時を予定しています。

令和6年7月27日16時00分
秋田県災害対策本部
(令和6年7月27日8時30分現在)
※下線部は前回からの変更箇所

1 人的・建物被害

(1) 人的被害

| 市町村名 | 人的被害（人） | | | | |
|------|---------|----|-------|-----|-----|
| | 計 | 死者 | 行方不明者 | 重傷者 | 軽傷者 |
| 湯沢市 | 1 | | 1 | | |
| にかほ市 | 1 | | | | 1 |
| 計 | 2 | | 1 | | 1 |

※安否不明者（1名） ⇒ 大仙市居住者

(2) 建物被害

①住家

| 市町村名 | 住家被害（棟） | | | | | |
|-------|------------|----|----------|----------|-----------|------------|
| | 計 | 全壊 | 半壊 | 一部破壊 | 床上浸水 | 床下浸水 |
| 横手市 | 34 | | | | 2 | 32 |
| 湯沢市 | 12 | | | | | 12 |
| 由利本荘市 | 54 | | | | 29 | 25 |
| 大仙市 | 3 | | | | 1 | 2 |
| 北秋田市 | <u>8</u> | | <u>1</u> | <u>1</u> | | <u>6</u> |
| にかほ市 | <u>19</u> | | | | <u>9</u> | <u>10</u> |
| 上小阿仁村 | <u>24</u> | | | | <u>8</u> | <u>16</u> |
| 三種町 | <u>6</u> | | | | <u>1</u> | <u>5</u> |
| 美郷町 | <u>3</u> | | | | | <u>3</u> |
| 羽後町 | 3 | | | | | 3 |
| 計 | <u>166</u> | 0 | <u>1</u> | <u>1</u> | <u>50</u> | <u>114</u> |

②非住家

| 市町村名 | 非住家被害（棟） | | | | |
|-------|----------|-----------|-----|----------|-----------|
| | 公共施設 | 計 | その他 | | |
| | | | 全壊 | 半壊 | 浸水 |
| 横手市 | | 11 | | | 11 |
| 由利本荘市 | | 11 | | 1 | 10 |
| 北秋田市 | | 2 | | 1 | <u>1</u> |
| にかほ市 | | <u>14</u> | | | <u>14</u> |
| 上小阿仁村 | | <u>21</u> | | | <u>21</u> |
| 計 | | <u>59</u> | 0 | <u>2</u> | <u>57</u> |

2 各部局からの報告

別紙のとおり

3 リエゾン派遣状況

| 地域振興局名 | 派遣先市町村名 | 延べ人数 | 派遣期間 |
|----------|--------------|------|-------------------|
| 北秋田地域振興局 | 上小阿仁村 | 1 | 7月25日～26日 |
| 山本地域振興局 | 三種町 | 1 | 7月26日 |
| 由利地域振興局 | 由利本荘市、にかほ市 | 5 | 7月24日～26日 |
| 仙北地域振興局 | 大仙市、美郷町 | 4 | 7月25日～ <u>26日</u> |
| 平鹿地域振興局 | 横手市 | 2 | 7月25日 |
| 雄勝地域振興局 | 湯沢市、羽後町、東成瀬村 | 15 | 7月25日～ <u>26日</u> |

令和6年7月24日からの大雨による被害状況について

令和6年7月27日8時30分現在
観光文化スポーツ部

1 県有施設等の被害状況【被害なし】

(1) 観光戦略課 所管施設

① オートキャンプ場（3施設）

- ・被害なし
（男鹿、宮沢海岸、田沢湖）

② 県有宿泊施設（4施設）

- ・被害なし
（十和田ホテル、サンルーラル大湍、フォレスト鳥海、秋の宮山荘）

③ 県有観光施設等（3施設）

- ・被害なし
（GAO、秋田ふるさと村、田沢湖スキー場）

(2) 文化振興課 所管施設（2施設）

- ・被害なし
（アトリオン、ミルハス）

(3) スポーツ振興課 所管施設（13施設）

- ・被害なし

(4) 総合食品研究センター

- ・被害なし

2 交通関係

別紙のとおり

3 民間施設等の被害状況（抽出して聞き取り）

(1) 宿泊施設

- ・新たな被害の情報なし
- ・7/26の本部会議で口頭報告した、通行止めにより施設から客が帰れなくなっていた事案は、同日17時過ぎに一時的に通行可能となり解消された。

(2) 観光施設

- ・新たな被害の情報なし

(3) 食品製造事業所

- ・被害なし

交通政策課
令和6年7月27日
8時30分現在

※下線()は変更箇所。

| 種別 | 大雨による被害 | | |
|----------|---------|--|---|
| 県内JR | ○施設への被害 | 線路設備被害が羽越本線西目駅付近で発生とのこと。 点検作業ができておらず被害の程度は現時点不明。 | |
| | ○人的被害 | なし | |
| | ○運行情報 | 以下のとおり | |
| | 秋田新幹線 | 秋田－東京間 | 平常運転 |
| | | 秋田－盛岡間 | 平常運転 |
| | 奥羽本線 | 秋田駅以北 | 平常運転 |
| | | 秋田駅以南 | 新庄～湯沢間で運休、湯沢～秋田間は折り返し運行。 (一部列車に運休、遅れが発生) |
| | 羽越本線 | 始発から終日、羽後本荘～酒田間で運休 羽後本荘～秋田間で折り返し運行。(一部列車に運休、遅れが発生) | |
| | 男鹿線 | 平常運転 | |
| | 五能線 | 平常運転 | |
| | 田沢湖線 | 平常運転 | |
| 花輪線 | 平常運転 | | |
| 北上線 | 平常運転 | | |
| 秋田内陸縦貫鉄道 | ○施設への被害 | 被災:全8箇所 ・阿仁合～鷹巣間 5箇所・・・軌道に土砂流入、法面一部崩落 ・阿仁合～角館間 3箇所・・・土砂による倒木、軌道への土砂流入、法面崩落 | |
| | ○人的被害 | なし | |
| | ○運行情報 | 29日(月)まで上下線終日運休 | |
| 由利高原鉄道 | ○施設への被害 | 被災:全3箇所 ・黒沢～曲沢間 2箇所・・・農道交差付近の擁壁崩壊、碎石流出 ・久保田～西滝沢間 1箇所・・・碎石流出 ※27日(土)AMより羽後本荘～前郷間の点検開始。 | |
| | ○人的被害 | なし | |
| | ○運行情報 | 上下線終日運休 | |
| 秋田空港 | ○施設への被害 | なし | |
| | ○人的被害 | なし | |
| | ○運航情報 | 通常運航 | |
| 大館能代空港 | ○施設への被害 | なし | |
| | ○人的被害 | なし | |
| | ○運航情報 | 通常運航 | |

交通政策課
 令和6年7月27日
 8時30分現在

※下線()は変更箇所。

| | |
|----------|---|
| 種別 | 大雨による被害 |
| バス情報 | <p>○施設への被害 なし</p> <p>○人的被害 なし</p> <p>○運行情報</p> <p>○羽後交通</p> <p>【運 休】1系統(横手本荘)※ ※通常土日運休のため、月曜日からの運行については明日以降判断</p> <p>【区間運休】1系統(田沢湖一周)</p> <p>【迂回運行】0系統</p> <p>【運行再開】・横手小安、横手湯沢 :25日13時台の便から平常運行 ・千屋、長信田、大仙市巡回バス :25日15時台の便から平常運行 ・本荘象潟 :26日始発から平常運行 ・本荘伏見 :26日午後便から平常運行 ・東由利 :27日始発から平常運行 ・由利本荘循環バス :27日始発から平常運行</p> <p>○秋北バス</p> <p>【迂回運行】1系統(打当)※ ※通常土日運休のため、月曜日に平常運行できるかは明日以降判断</p> <p>【運行再開】・根森田 :26日15時の便から平常運行 ・市民病院経由沖田面線 :27日始発から平常運行</p> <p>○秋田中央交通 施設・人的被害無し。通常運行。</p> |
| フェリー秋田航路 | <p>○施設への被害 なし</p> <p>○人的被害 なし</p> <p>○運航情報 通常運航</p> |

健康福祉部 被害状況等の報告について

7月27日（土）8時30分現在

1 保健医療福祉調整本部等の設置について

- 健康福祉部に県保健医療福祉調整本部（7/25）、由利地域振興局福祉環境部（7/25）及び北秋田地域振興局鷹巣阿仁福祉環境部（7/26）に地域保健医療福祉調整本部を設置済

2 被害状況について

○ 社会福祉施設

| 市町村名 | 種別 | | 被害 施設数 | 被害状況（施設数） | | | |
|-------|-------|--------|-----------|-----------|----|----|----|
| | 施設別 | 入所・通所別 | | 浸水等 | 停電 | 断水 | 避難 |
| 横手市 | 高齢者施設 | 通所・訪問系 | 1 | 1 | | | |
| 由利本荘市 | 高齢者施設 | 入所系 | 1 | 1 | | | |
| 北秋田市 | 高齢者施設 | 入所系 | 1 | 1 | | | |
| 合計 | | | 3 | 3 | 0 | 0 | 0 |

○ 医療機関

なし

3 避難所等への対応について

- 避難所の要配慮者等について、引き続き各地域振興局福祉環境部にて情報収集を行っている
- 現在のところ要配慮者情報はなし

(1) 保健医療福祉チームの派遣について

- 7月26日（金）、日本赤十字社秋田県支部救護班を由利本荘市の3箇所の避難所へ派遣し、アセスメントを実施した

(2) 今後について

- 今後の避難所の長期化に備え、必要に応じて、避難所のアセスメントや保健医療福祉チームの派遣等を適切に行っていく

4 災害ボランティアセンターの設置状況について

[設置済]

- (1) 秋田県災害ボランティア支援センター
設置日 令和6年7月26日(金)
設置場所 秋田県社会福祉協議会内
- (2) 由利本荘市災害ボランティアセンター
設置日 令和6年7月26日(金)
設置場所 由利本荘市社会福祉協議会内

[設置予定]

- にかほ市災害ボランティアセンター
設置日 検討中
設置場所 にかほ市社会福祉協議会内

7月24日からの大雨災害による被害状況について（生活環境部）

令和6年7月27日

8時30分現在

※下線部は前回からの変更点

1 水道被害

○ 断水（4市村 194戸）

- | | | | |
|--------|-------|-----------|--|
| ・由利本荘市 | 東由利地域 | 31戸 | 土砂崩れによる水道管破損 ※対応：市で給水バッグを支給 |
| | 由利地域 | 33戸 | <u>原因調査中</u> ※対応：市で給水バッグを支給 |
| ・にかほ市 | 平沢地域 | <u>1戸</u> | 河川増水による配水管（水管橋）破損 ※対応：市で給水バッグを支給 |
| ・横手市 | 山内地域 | <u>3戸</u> | 導水管及び配水管の破損 応急復旧作業中 ※対応：市で給水タンクを設置 |
| ・上小阿仁村 | 五反沢地域 | 126戸 | <u>原因調査中</u> ※対応：村で給水タンクを設置 |

2 施設等被害

(1) 施設被害

猟鳥養殖場（湯沢市） 1階部分浸水

(2) 猟鳥被害

施設1階で飼育していたキジの雛約700羽のうち約300羽と種鳥約80羽のうち11羽が死亡。被害額等は現在調査中。

7月24日からの大雨による農林水産関係の被害

令和6年7月27日
8時30分現在①被害額 111,288 千円

②被害内容等

| 区分 | 被害内容（判明分） | | | 備考 |
|-------------|-------------------------------------|----------|-------------|--|
| | 主な被害品目、被害種類等 | 数量 | 被害額 (千円) | |
| 農作物等 | ・水稲（冠水等） ・大豆（冠水等） ・園芸作物等（冠水等） | 1,108 ha | - 千円 | ・大館市（大館） ・上小阿仁村 ・能代市（能代） ・秋田市（秋田・雄和） ・由利本荘市（本荘・由利・西目・ 島海・東由利・大内） ・にかほ市（仁賀保・金浦・象潟） ・大仙市（大曲・神岡・西仙北・中 仙・南外） ・美郷町（仙南） ・横手市（増田・雄物川・大森・十 文字） ・湯沢市（湯沢・雄勝） ・羽後町（西馬音内・三輪・明治・ 田代） ・東成瀬村 |
| | 計 | 1,108 ha | - 千円 | |
| 家畜等 | 家畜（比内地鶏） | 240 羽 | - 千円 | ・上小阿仁村 |
| | 計 | 240 羽 | - 千円 | |
| 農地 農業用施設 | 水田等の畦畔崩落等 | 15 箇所 | 5,093 千円 | ・由利本荘市（本荘・矢島・島海・ 東由利） ・にかほ市（仁賀保） ・大仙市（西仙北・協和） ・横手市（横手・増田・平鹿） ・湯沢市（湯沢・稲川・雄勝） ・羽後町（新成） |
| | 水路への土砂流入等 | 15 箇所 | 57,596 千円 | |
| | 農道の損壊等 | 2 箇所 | - 千円 | |
| | 揚水機の損壊等 | 1 箇所 | - 千円 | |
| | 頭首工の損壊等 | 1 箇所 | - 千円 | |
| | 計 | 34 箇所 | 62,689 千円 | |
| 林地 林道施設 | 林地の崩落等 | 17 箇所 | - 千円 | ・北秋田市（阿仁） ・由利本荘市（本荘・由利・東由 利） ・横手市（増田・雄物川・山内） ・湯沢市（雄勝） ・羽後町（西馬音内・明治・田代） |
| | 林道の路肩崩落等 | 19 路線 | 46,499 千円 | ・由利本荘市（本荘・東由利・西 目） ・横手市（横手） ・湯沢市（湯沢・雄勝） ・羽後町（元西） |
| | | 33 箇所 | | |
| | 計 | 50 箇所 | 46,499 千円 | |
| 水産物 水産施設 | 養殖施設 | 1 箇所 | - 千円 | ・横手市（平鹿） |
| | 漁港内への流木・ゴミ等の流入 | 2 箇所 | 2,100 千円 | ・にかほ市（金浦・象潟） |
| | 計 | 3 箇所 | 2,100 千円 | |

※下線部は前回からの変更点

大雨による事業者の被害状況等について

令和6年7月27日
産業労働部
※下線部は変更箇所

1 事業者の被害状況

商工団体等を通じて事業者の被害状況を調査中

2 特別相談窓口の設置

資金繰りや経営等に関する特別相談窓口を、県及び商工団体等(34団体)に設置し、相談対応を実施

3 資金繰り支援(中小企業災害復旧資金)

被災事業者に対する低利な融資により復旧を支援

- ・融資限度額 : 3,000万円
- ・融資利率(年) : 1.35%
- ・保証料率 : 0%

4 今後について

被災事業者の状況把握に努めるとともに、東北経済産業局と連携した支援を検討

建設部被害状況報告について（7月27日 8：30現在）

令和6年7月27日

建設部

※下線部は前回との変更点

1 道路通行規制

《県管理道路》

- ・ 全面通行止め 19路線、 21箇所
- ・ 片側交互通行 5路線、 5箇所

※通行規制箇所は別紙のとおり

2 氾濫発生河川

《直轄管理河川》 2河川 4区間（石沢川 : 由利本荘市鮎瀬字鮎瀬下）
（子吉川 : 由利本荘市荒町字向中島、
由利本荘市森子字八乙女下、
由利本荘市蟹沢字戸沢見）

《県管理河川》 8河川 8区間（石沢川 : 由利本荘市雪車町）
（西目川 : 由利本荘市西目町松ノ木）
（上総川 : 大仙市藤木追分）
（小友川 : 大仙市大曲西根）
（三種川 : 三種町下岩川）
（内川川 : 五城目町内川）
（五反沢川 : 上小阿仁村五反沢滝ノ下夕）
（仏社川 : 上小阿仁村仏社脇ノ田）

| |
|--------|
| 全面通行止 |
| 片側交互通行 |
| 規制解除 |

| | | | | |
|------------------------|------|------|-----------|--|
| 7月24日～(大雨)の道路被害・通行規制状況 | | | | |
| 全面通行止め | 19路線 | 21箇所 | | |
| 片側交互通行 | 5路線 | 5箇所 | | |
| 計 | 21路線 | 26箇所 | ※路線数は重複あり | |

道路種別

国：国道 主：主要地方道 一：一般県道

| 整理番号 | 変更・追加 | 振興局名 | 道路種別 | 路線番号 | 路線名 | 市町村 住所 | 災害種別 | 人的被害 | 物的被害 | 孤立集落 | 規制延長 | 迂回路 | 規制種別・期間 | | | | | | 詳細(被災状況等) | 今後の見通し |
|------|-------|------|------|------|----------|-----------------------------|------------|------|------|------|--------|-----|---------|-------|--------|-------|------|-------|---|------------------------------------|
| | | | | | | | | | | | | | 全面通行止め | | 片側交互通行 | | 規制解除 | | | |
| | | | | | | | | | | | | | 月日 | 時間 | 月日 | 時間 | 月日 | 時間 | | |
| 1 | | 由利 | 一 | 166 | 仁賀保停車場線 | にかほ市平沢山王～にかほ市平沢家ノ後 | 冠水 | なし | あり | なし | 0.4km | あり | 7/24 | 18:20 | | | 7/24 | 22:00 | 乗用車1台冠水、レッカー移動済み | |
| 2 | | 由利 | 国 | 108 | 国道108号 | 由利本荘市玉ノ池元屋布～由利本荘市森子明法下 | 冠水 | なし | なし | なし | 4.8km | なし | 7/24 | 19:00 | | | 7/25 | 6:00 | | |
| 3 | | 由利平鹿 | 主 | 48 | 横手東由利線 | 横手市雄物川町二井山～由利本荘市東由利老方 | 事前通行規制 | なし | なし | なし | 9.1km | あり | 7/24 | 20:30 | | | | | | 規制解除は未定 |
| 4 | 変更 | 由利 | 国 | 107 | 国道107号 | 由利本荘市東由利館合徳間沢～由利本荘市東由利館合堰ノ下 | 土砂流出 | なし | なし | なし | 1.3km | あり | 7/24 | 20:50 | | | | | 広域迂回が必要 | 規制解除は未定 |
| 4-1 | 追加 | 平鹿 | 国 | 107 | 国道107号 | 横手市雄物川町大沢坂ノ下～横手市雄物川町大沢坂ノ下 | 土砂流出 | なし | なし | なし | 0.05km | あり | 7/24 | 20:50 | 7/26 | 15:00 | | | 広域迂回が必要 | 由利：土砂撤去等完了 平鹿：土砂撤去完了 規制解除は未定 |
| 5 | | 由利 | 一 | 285 | 冬師西目線 | にかほ市釜ヶ台～由利本荘市西目町西目松ノ木 | 土砂流出 | なし | なし | なし | 8.8km | あり | 7/24 | 19:00 | | | | | 冠水ののち土砂流出を確認 | 規制解除は未定 |
| 6 | | 由利 | 一 | 287 | 南由利原鮎川線 | 由利本荘市堰口西上原後谷地～由利本荘市西沢南由利原 | 事前通行規制 | なし | なし | なし | 3.2km | あり | 7/24 | 19:30 | | | | | 流出土砂の撤去に伴い、7/25 13:00をもって事前通行規制に変更 規制延長8.3km→3.2km | 規制解除は未定 |
| 7 | | 由利 | 一 | 296 | 院内孫七山線 | にかほ市馬場～由利本荘市西目町西目松ノ木 | 倒木 土砂流出 | なし | なし | なし | 5.9km | あり | 7/24 | 18:00 | | | | | 倒木については24日中に撤去完了 | 土砂撤去作業開始 規制解除は未定 |
| 8 | | 由利 | 一 | 293 | 西滝沢館線 | 由利本荘市前郷伊勢下～由利本荘市館中島 | 路肩崩落 | なし | なし | なし | 0.1km | あり | 7/24 | 21:00 | 7/25 | 17:30 | | | | 規制解除は未定 |
| 9 | | 平鹿 | 一 | 267 | 金沢吉田柳田線 | 横手市平鹿町醍醐～横手市平鹿町柳田新藤 | 冠水 | なし | なし | なし | 0.7km | あり | 7/24 | 22:20 | | | 7/25 | 7:15 | | |
| 10 | | 由利 | 国 | 105 | 国道105号 | 由利本荘市赤沼下～由利本荘市出戸町赤沼下道 | 冠水 | なし | なし | なし | 0.3km | あり | 7/25 | 0:00 | | | 7/25 | 9:50 | | |
| 11 | | 由利 | 主 | 32 | 仁賀保矢島館合線 | にかほ市院内飛ヶ沢～にかほ市釜ヶ台 | 土砂流出 | なし | なし | なし | 11.6km | あり | 7/24 | 22:00 | | | | | | 規制解除は未定 |
| 12 | | 平鹿 | 一 | 271 | 植田平鹿線 | 横手市平鹿町浅舞館廻～横手市平鹿町浅舞館廻 | 冠水 | なし | なし | なし | 0.1km | あり | 7/24 | 22:20 | | | 7/24 | 23:00 | | |

| |
|--------|
| 全面通行止 |
| 片側交互通行 |
| 規制解除 |

| | | | | |
|------------------------|------|------|-----------|--|
| 7月24日～(大雨)の道路被害・通行規制状況 | | | | |
| 全面通行止め | 19路線 | 21箇所 | | |
| 片側交互通行 | 5路線 | 5箇所 | | |
| 計 | 21路線 | 26箇所 | ※路線数は重複あり | |

道路種別
 国：国道 主：主要地方道 一：一般県道

| 整理番号 | 変更・追加 | 振興局名 | 道路種別 | 路線番号 | 路線名 | 市町村 住所 | 災害種別 | 人的被害 | 物的被害 | 孤立集落 | 規制延長 | 迂回路 | 規制種別・期間 | | | | | | 詳細(被災状況等) | 今後の見通し |
|------|-------|------|------|------|----------|-------------------------|--------|------|------|------|--------|-----|---------|-------|--------|------|------|-------|-----------|---------|
| | | | | | | | | | | | | | 全面通行止め | | 片側交互通行 | | 規制解除 | | | |
| | | | | | | | | | | | | | 月日 | 時間 | 月日 | 時間 | 月日 | 時間 | | |
| 13 | | 平鹿 | 一 | 267 | 金沢吉田柳田線 | 横手市平鹿町上吉田中山～横手市平鹿町上吉田朴田 | 冠水 | なし | なし | なし | 0.2km | あり | 7/25 | 4:30 | | | 7/25 | 11:40 | | |
| 14 | 変更 | 平鹿 | 一 | 273 | 外山落合線 | 横手市山内大松川～横手市山内大松川 | 事前通行規制 | なし | なし | なし | 6.8km | なし | 7/25 | 6:00 | | | 7/26 | 10:30 | | |
| 15 | | 平鹿 | 主 | 40 | 横手東成瀬線 | 横手市山内三又～東成瀬村岩井川 | 事前通行規制 | なし | なし | なし | 3.0km | あり | 7/25 | 6:00 | | | | | | 規制解除は未定 |
| 16 | 変更 | 雄勝 | 主 | 51 | 湯沢栗駒公園線 | 湯沢市皆瀬水上沢～湯沢市皆瀬小田 | 土砂崩れ | なし | なし | なし | 5.7km | あり | 7/25 | 8:00 | | | 7/26 | 10:00 | | |
| 17 | | 雄勝 | 一 | 275 | 鴻屋琴線 | 羽後町西馬音内堀回道目木山～羽後町田代 | 土砂流出 | なし | なし | なし | 4.8km | あり | 7/25 | 7:00 | | | | | | 規制解除は未定 |
| 18 | | 平鹿 | 主 | 40 | 横手東成瀬線 | 横手市山内南郷畑南郷～横手市山内南郷 | 土砂流出 | なし | なし | なし | 1.5km | あり | | | 7/25 | 7:00 | | | | 規制解除は未定 |
| 19 | | 由利 | 一 | 312 | 長岡冬師城内線 | にかほ市冬師～由利本荘市矢島町城内谷地沢 | 土砂流出 | なし | なし | なし | 1.6km | なし | 7/25 | 9:00 | | | | | | 規制解除は未定 |
| 20 | | 仙北 | 主 | 13 | 湯沢雄物川大曲線 | 大仙市川目～大仙市藤木東八圭 | 冠水 | なし | なし | なし | 1.8km | あり | 7/25 | 9:30 | | | 7/25 | 13:30 | | |
| 21 | | 雄勝 | 一 | 323 | 小安温泉椿川線 | 湯沢市皆瀬横林～湯沢市皆瀬八幡館 | 路肩崩落 | なし | なし | なし | 0.06km | なし | | | 7/25 | 9:40 | | | | 規制解除は未定 |
| 22 | 変更 | 雄勝 | 一 | 310 | 秋ノ宮小安温泉線 | 湯沢市秋ノ宮小杉山～湯沢市高松泥湯沢 | 事前通行規制 | なし | なし | なし | 14.9km | なし | 7/25 | 11:30 | | | 7/26 | 14:30 | | |
| 23 | | 仙北 | 主 | 71 | 大曲横手線 | 大仙市角間川町二本杉～大仙市角間川町中野 | 冠水 | なし | なし | なし | 2.8km | あり | 7/25 | 12:30 | | | 7/25 | 19:00 | | |
| 24 | | 平鹿 | 主 | 29 | 横手大森大内線 | 横手市大森町大木屋～横手市大森町上坂部 | 事前通行規制 | なし | なし | なし | 2.5km | あり | 7/25 | 14:00 | | | 7/26 | 8:00 | | |
| 25 | | 由利 | 国 | 108 | 国道108号 | 由利本荘市玉ノ池元屋布～由利本荘市森子明法下 | 冠水 | なし | なし | なし | 4.8km | あり | 7/25 | 13:30 | | | 7/26 | 7:00 | | |

| |
|--------|
| 全面通行止 |
| 片側交互通行 |
| 規制解除 |

| | | | | |
|------------------------|------|------|-----------|--|
| 7月24日～（大雨）の道路被害・通行規制状況 | | | | |
| 全面通行止め | 19路線 | 21箇所 | | |
| 片側交互通行 | 5路線 | 5箇所 | | |
| 計 | 21路線 | 26箇所 | ※路線数は重複あり | |

道路種別
 国：国道 主：主要地方道 一：一般県道

| 整理番号 | 変更・追加 | 振興局名 | 道路種別 | 路線番号 | 路線名 | 市町村 住所 | 災害種別 | 人的被害 | 物的被害 | 孤立集落 | 規制延長 | 迂回路 | 規制種別・期間 | | | | | | 詳細（被災状況等） | 今後の見通し |
|------|-------|-------|------|------|----------|-----------------------------|--------|------|------|------|--------|-----|---------|-------|--------|-------|------|-------|------------------------------|--------------------|
| | | | | | | | | | | | | | 全面通行止め | | 片側交互通行 | | 規制解除 | | | |
| | | | | | | | | | | | | | 月日 | 時間 | 月日 | 時間 | 月日 | 時間 | | |
| 26 | | 由利雄勝 | 国 | 398 | 国道398号 | 由利本荘市東由利館合堰ノ下～羽後町上到来 | 法面崩落 | なし | なし | なし | 4.6km | あり | 7/25 | 14:00 | | | | | 3箇所の土砂崩落を確認 | 規制解除は未定 |
| 27 | | 由利 | 一 | 284 | 楢瀬横渡線 | 由利本荘市東由利宿小鳥沢～由利本荘市滝大滝野 | 土砂崩落 | なし | なし | なし | 9.5km | なし | 7/25 | 14:00 | | | | | | 規制解除は未定 |
| 28 | 変更 | 由利 | 国 | 105 | 国道105号 | 由利本荘市赤沼下～由利本荘市出戸町赤沼下道 | 冠水 | なし | なし | なし | 0.3km | あり | 7/25 | 14:00 | | | 7/26 | 17:00 | | |
| 29 | 変更 | 雄勝 | 国 | 342 | 国道342号 | 東成瀬村椿川～東成瀬村椿川 | 事前通行規制 | なし | なし | なし | 6.3km | なし | 7/25 | 16:00 | | | 7/26 | 13:00 | | |
| 30 | | 秋田 | 主 | 41 | 秋田昭和線 | 秋田市上新城道川駒引沢～秋田市上新城道川駒引沢 | 倒木 | なし | なし | なし | 0.05km | なし | | | 7/25 | 14:20 | | | | 規制解除は未定 |
| 31 | | 雄勝 | 一 | 323 | 小安温泉椿川線 | 湯沢市皆瀬字桂谷地～東成瀬村椿川 | 事前通行規制 | なし | なし | なし | 11.1km | なし | 7/25 | 16:00 | | | | | | 規制解除は未定 |
| 32 | | 由利 | 主 | 70 | 鳥海矢島線 | 由利本荘市鳥海町上笹子天神～由利本荘市鳥海町上直根川熊 | 道路崩落 | なし | なし | なし | 5.7km | あり | 7/25 | 19:00 | | | | | 災害復旧事業での対応を予定 舗装幅の2/3程度流出 | 規制解除は未定 |
| 33 | 変更 | 仙北 | 主 | 13 | 湯沢雄物川大曲線 | 大仙市藤木西八圭～大仙市角間川町稲荷中島 | 冠水 | なし | なし | なし | 0.6km | あり | 7/25 | 18:00 | | | 7/26 | 16:30 | | |
| 34 | 変更 | 秋田北秋田 | 国 | 285 | 国道285号 | 五城目町富津内中津又～上小阿仁村南沢 | 土砂崩れ | なし | なし | なし | 8.5km | あり | 7/26 | 0:00 | | | 7/26 | 20:00 | | |
| 35 | 変更 | 北秋田 | 国 | 285 | 国道285号 | 上小阿仁村堂川～上小阿仁村小沢田向川原 | 冠水 | なし | なし | なし | 1.7km | あり | 7/26 | 1:15 | | | 7/26 | 13:30 | | |
| 36 | | 北秋田 | 国 | 105 | 国道105号 | 北秋田市阿仁伏影～北秋田市阿仁真木沢鉦山 | 土砂崩れ | なし | なし | なし | 7.9km | あり | 7/26 | 1:30 | | | | | | 土砂撤去作業中 規制解除は未定 |
| 37 | | 山本 | 主 | 4 | 能代五城目線 | 三種町下岩川中野～三種町下岩川小町 | 冠水 | なし | なし | なし | 0.4km | あり | 7/26 | 0:30 | | | 7/26 | 1:45 | | |
| 38 | | 北秋田 | 主 | 37 | 琴丘上小阿仁線 | 上小阿仁村大林上村下夕～三種町上岩川 | 土砂崩れ | なし | なし | なし | 7.0km | あり | 7/26 | 2:00 | | | | | | 規制解除は未定 |
| 39 | 変更 | 北秋田 | 主 | 24 | 鷹巣川井堂川線 | 上小阿仁村堂川鶴頭坂～上小阿仁村堂川 | 冠水 | なし | なし | なし | 1.1km | あり | 7/26 | 2:30 | | | 7/26 | 13:30 | | |

凡例

| |
|--------|
| 全面通行止 |
| 片側交互通行 |
| 規制解除 |

| | | | |
|------------------------|------|------|-----------|
| 7月24日～（大雨）の道路被害・通行規制状況 | | | |
| 全面通行止め | 19路線 | 21箇所 | |
| 片側交互通行 | 5路線 | 5箇所 | |
| 計 | 21路線 | 26箇所 | ※路線数は重複あり |

令和6年7月27日（土）8：30時点

道路種別

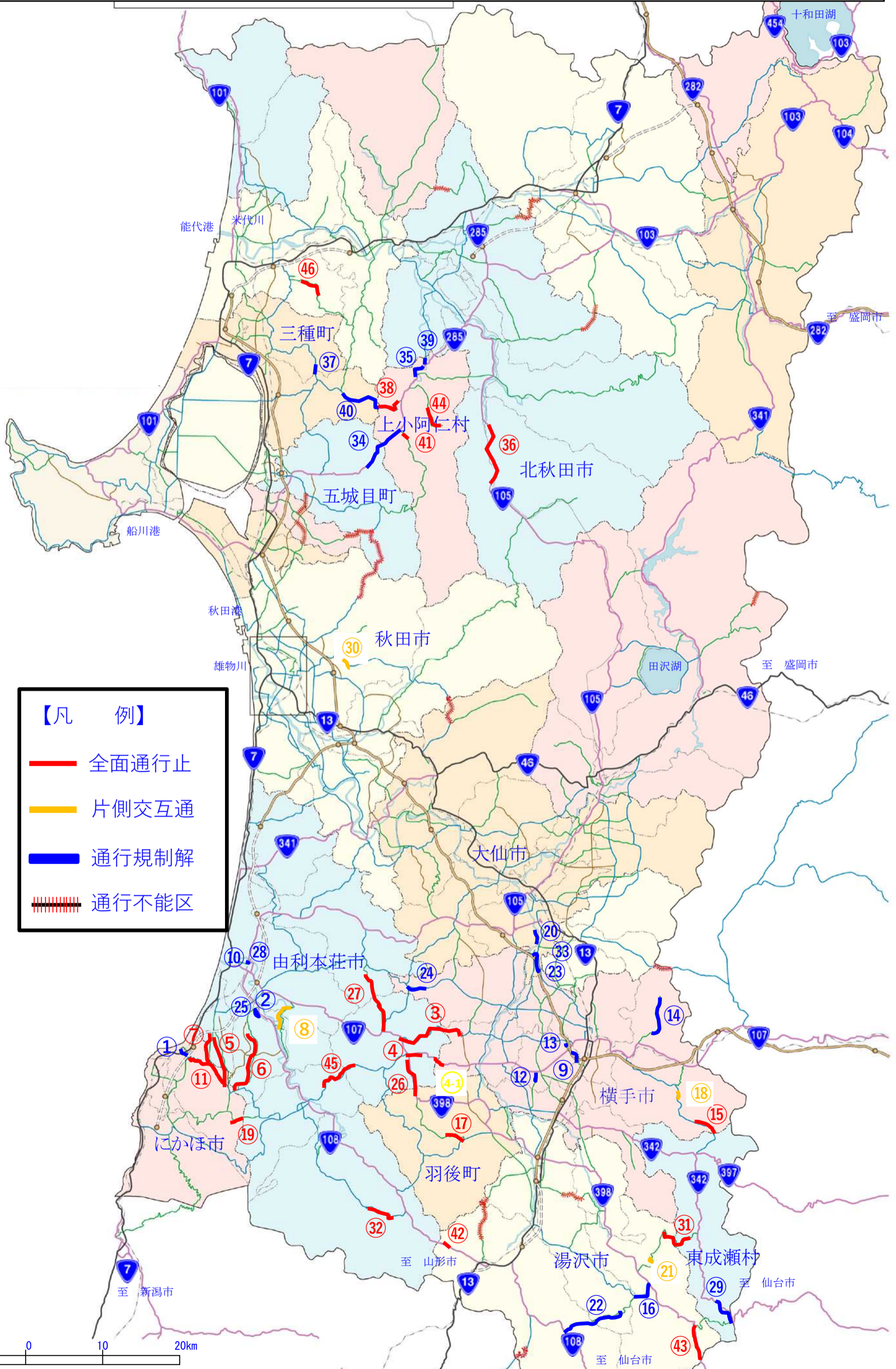
国：国道 主：主要地方道 一：一般県道

| 整理番号 | 変更・追加 | 振興局名 | 道路種別 | 路線番号 | 路線名 | 市町村 住所 | 災害種別 | 人的被害 | 物的被害 | 孤立集落 | 規制延長 | 迂回路 | 規制種別・期間 | | | | | | 詳細（被災状況等） | 今後の見通し |
|------|-------|------|------|------|----------|-----------------------|--------------------|------|------|------|---------|-----|---------|-------|--------|----|------|-------|-----------|----------------------|
| | | | | | | | | | | | | | 全面通行止め | | 片側交互通行 | | 規制解除 | | | |
| | | | | | | | | | | | | | 月日 | 時間 | 月日 | 時間 | 月日 | 時間 | | |
| 40 | 変更 | 山本 | 主 | 37 | 琴丘上小阿仁線 | 三種町上岩川字小新沢～三種町上岩川 | 倒木 土砂流出 | なし | なし | なし | 6.6km | あり | 7/26 | 3:30 | | | 7/26 | 18:00 | | |
| 41 | | 北秋田 | 一 | 129 | 杉沢上小阿仁線 | 上小阿仁村南沢～上小阿仁村南沢 | 土砂流出 | なし | なし | なし | 0.1km | なし | 7/26 | 6:30 | | | | | | 道業者による確認中 規制解除は未定 |
| 42 | | 雄勝 | 国 | 108 | 国道108号 | 湯沢市上院内十歩一～湯沢市上院内十歩一 | 土砂流出 | なし | なし | なし | 0.1km | あり | 7/26 | 7:00 | | | | | | 土砂撤去作業中 規制解除は未定 |
| 43 | 追加 | 雄勝 | 国 | 398 | 国道398号 | 県道仁郷大湯線交差点～宮城県境 | 宮城県側の 事前通行規制による | なし | なし | なし | 6.4km | あり | 7/26 | 9:00 | | | | | | 規制解除は未定 |
| 44 | 追加 | 北秋田 | 一 | 215 | 屋布沖田面線 | 上小阿仁村五反沢～上小阿仁村五反沢 | 路肩崩落 | なし | なし | なし | 4.9km | なし | 7/26 | 9:30 | | | | | | 規制解除は未定 |
| 45 | 追加 | 由利 | 主 | 32 | 仁賀保矢島館合線 | 由利本荘市矢島町立石～由利本荘市東由利黒淵 | 路肩崩落 | なし | なし | なし | 6.4km | あり | 7/26 | 13:00 | | | | | | 規制解除は未定 |
| 46 | 追加 | 山本 | 一 | 294 | 仙ノ台桧山線 | 能代市二ツ井町濁川～能代市母体 | 土砂流出 | なし | なし | なし | 9.7km | あり | 7/26 | 16:00 | | | | | | 規制解除は未定 |
| | | | | | | | | | | | | | | | | | | | | |
| | | | | | | | | | | | | | | | | | | | | |
| 計 | | | | | | | | | | | 122.5km | | | | | | | | | |

事前通行規制 8箇所
 冠水 14箇所
 土砂崩れほか 25箇所
 計 47箇所

令和6年7月24日～大雨 通行規制箇所図

R6.7.27 8:30現在



1 気象警報等の発表状況について

| 警報の種類 | 発表日時 | 解除日時 | 市町村名 |
|------------|-------------|-------------|-----------|
| 大雨警報(土砂災害) | 7月24日9時16分 | | 仙北市 |
| 大雨警報(土砂災害) | 7月24日16時04分 | | 横手市 |
| 大雨警報(土砂災害) | 7月24日16時58分 | | 湯沢市 |
| 大雨警報(土砂災害) | 7月24日16時58分 | | 由利本荘市 |
| 大雨警報(土砂災害) | 7月24日16時58分 | | にかほ市 |
| 大雨警報(土砂災害) | 7月24日17時29分 | | 羽後町 |
| 大雨警報(土砂災害) | 7月24日18時18分 | | 東成瀬村 |
| 大雨警報(土砂災害) | 7月25日0時34分 | 7月26日21時49分 | 大仙市、美郷町 |
| 大雨警報(土砂災害) | 7月25日18時37分 | 7月26日21時49分 | 大館市 |
| 大雨警報(土砂災害) | 7月25日18時37分 | 7月26日16時15分 | 小坂町 |
| 大雨警報(土砂災害) | 7月25日19時07分 | 7月26日21時49分 | 鹿角市 |
| 大雨警報(土砂災害) | 7月25日19時07分 | 7月26日10時28分 | 藤里町 |
| 大雨警報(土砂災害) | 7月25日20時18分 | | 上小阿仁村 |
| 大雨警報(土砂災害) | 7月25日20時51分 | 7月26日21時49分 | 北秋田市、三種町 |
| 大雨警報(土砂災害) | 7月25日21時37分 | 7月26日10時28分 | 五城目町 |
| 大雨警報(土砂災害) | 7月26日1時48分 | 7月26日16時15分 | 秋田市 |
| 大雨警報(土砂災害) | 7月26日3時35分 | 7月26日12時47分 | 能代市 |
| 大雨警報(浸水害) | 7月24日13時51分 | 7月24日16時04分 | 仙北市 |
| 大雨警報(浸水害) | 7月24日18時03分 | 7月24日22時30分 | にかほ市 |
| 大雨警報(浸水害) | 7月24日18時03分 | 7月25日4時35分 | 横手市、由利本荘市 |
| 大雨警報(浸水害) | 7月24日19時56分 | 7月25日4時35分 | 湯沢市 |
| 大雨警報(浸水害) | 7月24日20時38分 | 7月25日4時35分 | 羽後町 |
| 大雨警報(浸水害) | 7月25日1時36分 | 7月25日4時35分 | 大仙市、美郷町 |
| 大雨警報(浸水害) | 7月25日10時22分 | 7月26日4時17分 | 由利本荘市 |
| 大雨警報(浸水害) | 7月25日10時22分 | 7月25日16時19分 | にかほ市、羽後町 |
| 大雨警報(浸水害) | 7月25日19時28分 | 7月26日4時17分 | 大館市 |
| 大雨警報(浸水害) | 7月25日20時42分 | 7月26日4時17分 | 鹿角市、上小阿仁村 |
| 大雨警報(浸水害) | 7月25日20時42分 | 7月26日10時28分 | 北秋田市 |
| 大雨警報(浸水害) | 7月25日21時03分 | 7月26日4時17分 | 三種町 |
| 大雨警報(浸水害) | 7月25日22時03分 | 7月26日4時17分 | 五城目町 |
| 大雨警報(浸水害) | 7月26日2時41分 | 7月26日12時47分 | 能代市 |
| 洪水警報 | 7月24日17時29分 | | 由利本荘市 |
| 洪水警報 | 7月24日17時29分 | 7月24日22時30分 | にかほ市 |
| 洪水警報 | 7月24日18時18分 | 7月26日16時15分 | 横手市 |
| 洪水警報 | 7月24日19時35分 | 7月26日16時15分 | 湯沢市、羽後町 |
| 洪水警報 | 7月24日20時38分 | 7月25日16時19分 | 東成瀬村 |

| | | | |
|----------|-------------|-------------|----------------------|
| 洪水警報 | 7月25日0時34分 | 7月27日4時29分 | 大仙市 |
| 洪水警報 | 7月25日1時36分 | 7月25日16時19分 | 美郷町 |
| 洪水警報 | 7月25日10時10分 | 7月26日12時47分 | にかほ市 |
| 洪水警報 | 7月25日10時55分 | 7月26日21時49分 | 秋田市 |
| 土砂災害警戒情報 | 7月24日17時25分 | 7月25日6時10分 | 由利本荘市沿岸、由利本荘市内陸、にかほ市 |
| 土砂災害警戒情報 | 7月24日18時25分 | 7月25日6時10分 | 羽後町 |
| 土砂災害警戒情報 | 7月24日18時25分 | 7月26日8時55分 | 横手市 |
| 土砂災害警戒情報 | 7月24日19時35分 | 7月26日18時15分 | 湯沢市 |
| 土砂災害警戒情報 | 7月24日21時40分 | 7月25日11時30分 | 東成瀬村 |
| 土砂災害警戒情報 | 7月25日8時50分 | 7月26日18時15分 | 羽後町 |
| 土砂災害警戒情報 | 7月25日8時50分 | 7月26日18時15分 | 由利本荘市内陸 |
| 土砂災害警戒情報 | 7月25日9時55分 | 7月26日18時15分 | 由利本荘市沿岸 |
| 土砂災害警戒情報 | 7月25日9時55分 | 7月26日18時15分 | にかほ市 |
| 土砂災害警戒情報 | 7月25日20時45分 | 7月26日18時15分 | 上小阿仁村 |
| 土砂災害警戒情報 | 7月25日21時05分 | 7月26日8時55分 | 北秋田市、三種町 |
| 土砂災害警戒情報 | 7月25日21時55分 | 7月26日8時55分 | 五城目町 |
| 土砂災害警戒情報 | 7月25日22時10分 | 7月26日8時55分 | 仙北市 |

2 県及び市町村の体制について

| 団体 | 名称 | 設置権者 | 設置日時 | 廃止日時 | 備考 |
|-------|---------------|-------------|-------------|-------------|-------------|
| 県本庁 | 秋田県災害連絡室 | 総務部総合防災課長 | 7月24日17時25分 | 7月24日18時30分 | 災害警戒部へ改組 |
| | 秋田県災害警戒部 | 総務部総合防災課長 | 7月24日18時30分 | 7月25日9時00分 | 災害対策本部へ改組 |
| | 秋田県災害対策本部 | 知事 | 7月25日9時00分 | | |
| 鹿角 | 秋田県鹿角地域災害連絡室 | 総務企画部地域企画課長 | 7月26日8時30分 | | |
| 北秋田 | 秋田県北秋田地域災害連絡室 | 総務企画部地域企画課長 | 7月25日20時45分 | 7月25日22時10分 | 災害警戒部へ改組 |
| | 秋田県北秋田地域災害警戒部 | 総務企画部長 | 7月25日22時10分 | 7月26日0時30分 | 災害対策部へ改組 |
| | 秋田県北秋田地域災害対策部 | 地域振興局長 | 7月26日0時30分 | | |
| 山本 | 秋田県山本地域災害連絡室 | 総務企画部地域企画課長 | 7月25日21時05分 | | |
| 秋田 | 秋田県秋田地域災害連絡室 | 総務企画部地域企画課長 | 7月25日21時55分 | 7月25日23時30分 | 災害警戒部へ改組 |
| | 秋田県秋田地域災害警戒部 | 総務企画部長 | 7月25日23時30分 | 7月26日13時00分 | 災害連絡室へ改組 |
| | 秋田県秋田地域災害連絡室 | 総務企画部地域企画課長 | 7月26日13時00分 | | |
| 由利 | 秋田県由利地域災害連絡室 | 総務企画部地域企画課長 | 7月24日17時25分 | 7月24日18時30分 | 災害警戒部へ改組 |
| | 秋田県由利地域災害警戒部 | 総務企画部長 | 7月24日18時30分 | 7月24日18時45分 | 災害対策部へ改組 |
| | 秋田県由利地域災害対策部 | 地域振興局長 | 7月24日18時45分 | | |
| 仙北 | 秋田県仙北地域災害警戒部 | 総務企画部長 | 7月25日7時00分 | 7月25日9時00分 | 災害対策部へ改組 |
| | 秋田県仙北地域災害対策部 | 地域振興局長 | 7月25日9時00分 | 7月27日8時00分 | 災害警戒部へ改組 |
| | 秋田県仙北地域災害警戒部 | 総務企画部長 | 7月27日8時00分 | | |
| 平鹿 | 秋田県平鹿地域災害連絡室 | 総務企画部地域企画課長 | 7月24日18時25分 | 7月25日9時10分 | 災害対策部へ改組 |
| | 秋田県平鹿地域災害対策部 | 地域振興局長 | 7月25日9時10分 | | |
| 雄勝 | 秋田県雄勝地域災害連絡室 | 総務企画部地域企画課長 | 7月24日18時25分 | 7月24日19時30分 | 災害警戒部へ改組 |
| | 秋田県雄勝地域災害警戒部 | 総務企画部長 | 7月24日19時30分 | 7月25日9時00分 | 災害対策部へ改組 |
| | 秋田県雄勝地域災害対策部 | 地域振興局長 | 7月25日9時00分 | | |
| 能代市 | 能代市災害対策連絡部 | 総務部長 | 7月26日3時30分 | | |
| 横手市 | 横手市大雨災害連絡部 | 総務企画部長 | 7月24日18時25分 | 7月25日3時45分 | 大雨災害対策部へ改組 |
| | 横手市大雨災害対策部 | 市長 | 7月25日3時45分 | 7月25日9時10分 | 大雨災害対策本部へ改組 |
| | 横手市大雨災害対策本部 | 市長 | 7月25日9時10分 | | |
| 大館市 | 大館市災害警戒対策室 | 危機管理課長 | 7月25日20時30分 | | |
| 湯沢市 | 湯沢市災害情報連絡室 | 総務課長 | 7月24日16時58分 | 7月25日8時30分 | 災害警戒部へ改組 |
| | 湯沢市災害警戒部 | 総務部長 | 7月25日8時30分 | 7月25日15時30分 | 災害対策本部へ改組 |
| | 湯沢市災害対策本部 | 市長 | 7月25日15時30分 | | |
| 鹿角市 | 鹿角市災害連絡室 | 危機管理監 | 7月25日19時07分 | | |
| 由利本荘市 | 由利本荘市災害警戒室 | 危機管理監 | 7月24日17時25分 | 7月24日18時30分 | 災害対策部へ改組 |
| | 由利本荘市災害対策部 | 副市長 | 7月24日18時30分 | 7月25日2時25分 | 災害対策本部へ改組 |
| | 由利本荘市災害対策本部 | 市長 | 7月25日2時25分 | | |
| 大仙市 | 大仙市災害警戒対策室 | 総合防災課長 | 7月25日0時34分 | 7月25日2時30分 | 災害警戒対策部へ改組 |
| | 大仙市災害警戒対策部 | 総務部長 | 7月25日2時30分 | 7月25日7時00分 | 災害対策本部へ改組 |
| | 大仙市災害対策本部 | 市長 | 7月25日7時00分 | 7月26日17時00分 | 災害警戒対策部へ改組 |
| | 大仙市災害警戒対策部 | 総務部長 | 7月26日17時00分 | | |

| | | | | | |
|-------|-------------|-----------|-------------|-------------|------------|
| 北秋田市 | 北秋田市災害警戒部 | 総務部長 | 7月25日21時05分 | 7月26日6時00分 | 災害対策部へ改組 |
| | 北秋田市災害対策部 | 副市長 | 7月26日6時00分 | | |
| にかほ市 | にかほ市災害連絡室 | 防災課長 | 7月24日17時25分 | 7月24日18時45分 | 災害対策本部へ改組 |
| | にかほ市災害対策本部 | 市長 | 7月24日18時45分 | | |
| 仙北市 | 仙北市災害連絡室 | 総合防災課長 | 7月24日12時30分 | 7月25日16時00分 | 災害警戒部へ改組 |
| | 仙北市災害警戒部 | 危機管理監 | 7月25日16時00分 | 7月26日9時00分 | 災害連絡室へ改組 |
| | 仙北市災害連絡室 | 総合防災課長 | 7月26日9時00分 | | |
| 小坂町 | 小坂町災害連絡室 | 総務課長 | 7月25日18時37分 | 7月25日19時28分 | 災害警戒対策室へ改組 |
| | 小坂町災害警戒対策室 | 総務課長 | 7月25日19時28分 | 7月26日10時28分 | 災害連絡室へ改組 |
| | 小坂町災害連絡室 | 総務課長 | 7月26日10時28分 | | |
| 上小阿仁村 | 上小阿仁村災害対策部 | 総務課長 | 7月25日22時10分 | 7月26日0時30分 | 災害対策本部へ改組 |
| | 上小阿仁村災害対策本部 | 村長 | 7月26日0時30分 | | |
| 三種町 | 三種町災害対策警戒部 | 副町長 | 7月25日21時30分 | 7月25日22時40分 | 災害対策本部へ改組 |
| | 三種町災害対策本部 | 町長 | 7月25日22時40分 | | |
| 五城目町 | 五城目町災害警戒対策室 | 住民生活課長 | 7月25日21時30分 | | |
| 美郷町 | 美郷町災害警戒部 | 総務課長 | 7月24日19時00分 | 7月25日3時30分 | 災害対策本部へ改組 |
| | 美郷町災害対策本部 | 町長 | 7月25日3時30分 | 7月27日8時00分 | 災害警戒部へ改組 |
| | 美郷町災害警戒部 | 総務課長 | 7月27日8時00分 | | |
| 羽後町 | 羽後町災害警戒部 | 町民生活課長 | 7月24日17時00分 | 7月25日12時30分 | 災害対策部へ改組 |
| | 羽後町災害対策部 | 副町長 | 7月25日12時30分 | | |
| 東成瀬村 | 東成瀬村災害警戒部 | 総務課防災対策室長 | 7月24日19時30分 | 7月25日6時00分 | 災害対策部へ改組 |
| | 東成瀬村災害対策部 | 副村長 | 7月25日6時00分 | | |

3 住民発令の状況について

| レベル3 高齢者等避難 | | | | | |
|-------------|-----------------|-------------|-------------|-------|-------|
| 市町村名 | 地区名 | 発令日時 | 解除日時 | 対象世帯数 | 対象人数 |
| 湯沢市 | 湯沢地域 | 7月25日17時00分 | | | |
| 湯沢市 | 稲川地域 | 7月25日17時00分 | | | |
| 湯沢市 | 雄勝地域(一部を除く) | 7月25日17時00分 | | | |
| 湯沢市 | 皆瀬地域 | 7月25日17時00分 | | | |
| 大仙市 | 大沢郷宿字椒沢 | 7月25日17時00分 | 7月26日17時00分 | 27 | 59 |
| 大仙市 | 北野目字北野目 | 7月25日17時00分 | 7月26日17時00分 | 66 | 177 |
| 大仙市 | 刈和野高屋敷 | 7月25日17時00分 | 7月26日17時00分 | 31 | 79 |
| 大仙市 | 協和峰吉川地区全域 | 7月25日17時00分 | 7月26日17時00分 | 332 | 821 |
| 大仙市 | 杉山田字杉山田 | 7月25日17時00分 | 7月26日17時00分 | 29 | 70 |
| 大仙市 | 北野目字堂伝野 | 7月25日17時00分 | 7月26日17時00分 | 67 | 173 |
| 大仙市 | 刈和野上町・百人畑 | 7月25日17時00分 | 7月26日17時00分 | 79 | 178 |
| 大仙市 | 刈和野一区町 | 7月25日17時00分 | 7月26日17時00分 | 56 | 138 |
| 大仙市 | 刈和野御幸町 | 7月25日17時00分 | 7月26日17時00分 | 80 | 186 |
| 大仙市 | 刈和野大町 | 7月25日17時00分 | 7月26日17時00分 | 54 | 105 |
| 大仙市 | 刈和野昭和町・川原田 | 7月25日17時00分 | 7月26日17時00分 | 142 | 343 |
| 大仙市 | 刈和野愛宕町 | 7月25日17時00分 | 7月26日17時00分 | 125 | 203 |
| 大仙市 | 刈和野日の出町 | 7月25日17時00分 | 7月26日17時00分 | 150 | 304 |
| 三種町 | 上岩川(かみいわかわ) | 7月25日23時15分 | 7月26日9時30分 | 206 | 378 |
| 美郷町 | 六郷東根地区の土砂災害警戒区域 | 7月25日16時00分 | 7月26日8時00分 | 41 | 115 |
| 美郷町 | 飯詰地区の土砂災害警戒区域 | 7月25日16時00分 | 7月26日8時00分 | 11 | 31 |
| 美郷町 | 金沢地区の土砂災害警戒区域 | 7月25日16時00分 | 7月26日8時00分 | 22 | 44 |
| 羽後町 | 田代 | 7月25日13時00分 | | 436 | 1,106 |
| 最大時計 | | | | 1,954 | 4,510 |

レベル4 避難指示

| 市町村名 | 地区名 | 発令日時 | 解除日時 | 対象世帯数 | 対象人数 |
|-------|------------------------------|-------------|-------------|-------|-------|
| 横手市 | 雄物川町沼館地区(ぬまだてちく) | 7月25日12時00分 | 7月26日16時45分 | 1,038 | 2,594 |
| 横手市 | 横手市黒川地区(くろかわちく)全域 | 7月25日3時45分 | 7月26日16時45分 | 392 | 1,068 |
| 横手市 | 雄物川町里見地区(さとみちく) | 7月25日12時00分 | 7月26日16時45分 | 473 | 1,271 |
| 横手市 | 雄物川町福地地区(ふくちちく) | 7月25日12時00分 | 7月26日16時45分 | 489 | 1,322 |
| 横手市 | 雄物川町館合地区(たてあいちく) | 7月25日12時00分 | 7月26日16時45分 | 357 | 1,017 |
| 横手市 | 大森町大森ちく(おおもりちく) | 7月25日12時00分 | 7月26日16時45分 | 804 | 1,690 |
| 横手市 | 大森町川西地区(かわにしちく) | 7月25日12時00分 | 7月26日16時45分 | 600 | 1,681 |
| 横手市 | 大雄阿気地区(あげちく) | 7月25日12時00分 | 7月26日16時45分 | | |
| 湯沢市 | 秋ノ宮地区 | 7月25日17時00分 | | 498 | 2,309 |
| 湯沢市 | 平城 | 7月25日17時00分 | | 63 | 159 |
| 湯沢市 | 三ツ村 | 7月25日17時00分 | | 32 | 82 |
| 湯沢市 | 御返事(おっぺち) | 7月25日17時00分 | | 62 | 169 |
| 由利本荘市 | 由利地域全域の土砂災害警戒区域 | 7月25日14時40分 | | | |
| 由利本荘市 | 本荘地域 二十六木地区(とどろきちく) | 7月25日19時00分 | 7月26日9時00分 | 77 | 213 |
| 由利本荘市 | 西目地域全域 土砂災害警戒区域及び浸水の恐れのある区域 | 7月24日20時00分 | 7月25日2時30分 | | |
| 由利本荘市 | 本荘地域 石沢地区全域(鮎瀬本田地区 鮎瀬新田地区除く) | 7月24日19時50分 | 7月26日9時00分 | | |
| 由利本荘市 | 東由利地域全域の土砂災害警戒区域及び浸水の恐れのある区域 | 7月24日23時55分 | | | |
| 由利本荘市 | 本荘地域 藤崎、船岡、葛法 | 7月24日19時45分 | 7月24日23時00分 | | |
| 由利本荘市 | 由利地域 立井地 | 7月24日19時20分 | | | |
| 由利本荘市 | 由利地域 山本、田代の土砂災害警戒区域 | 7月24日18時30分 | | | |
| 由利本荘市 | 由利地域 森子地区 | 7月24日23時00分 | 7月25日14時00分 | | |
| 由利本荘市 | 矢島地域全域の土砂災害警戒区域及び浸水の恐れのある区域 | 7月25日13時00分 | 7月26日9時00分 | | |
| 由利本荘市 | 本荘地域 土谷地区(つちやちく) | 7月25日19時00分 | 7月26日9時00分 | 91 | 238 |
| 由利本荘市 | 西目地域全域の土砂災害警戒区域及び浸水の恐れのある区域 | 7月25日13時00分 | 7月25日22時00分 | | |
| 由利本荘市 | 本荘地域 谷地地区(やちちく) | 7月25日19時00分 | 7月26日9時00分 | 42 | 109 |
| 由利本荘市 | 本荘地域 子吉地区全域の土砂災害警戒区域及び浸水想定区域 | 7月25日13時00分 | 7月26日9時00分 | | |
| 由利本荘市 | 本荘地域 大中ノ沢地区(おおなかのさわちく) | 7月25日19時00分 | 7月26日9時00分 | 18 | 53 |
| 由利本荘市 | 本荘地域 荒町地区 | 7月26日9時00分 | 7月26日17時30分 | 56 | 110 |
| 由利本荘市 | 由利地域 森子地区 | 7月26日9時00分 | | 43 | 133 |
| 由利本荘市 | 本荘地域 石沢 鮎瀬本田地区(あゆせほんでんちく) | 7月26日15時00分 | 7月26日17時30分 | 47 | 118 |
| 由利本荘市 | 本荘地域 石沢 鮎瀬新田地区(あゆせしんでんちく) | 7月26日15時00分 | 7月26日17時30分 | 39 | 113 |
| 由利本荘市 | 由利地域全域の浸水想定区域 | 7月26日9時00分 | | 1,066 | 2,852 |
| 大仙市 | 南外揚坊 | 7月25日15時20分 | 7月26日17時00分 | 21 | 65 |
| 大仙市 | 神宮寺上町 | 7月25日15時00分 | 7月26日17時00分 | 56 | 138 |
| 大仙市 | 神宮寺新道 | 7月25日15時00分 | 7月26日17時00分 | 34 | 81 |
| 大仙市 | 川目字町北 | 7月25日13時50分 | 7月26日17時00分 | 1 | 3 |
| 大仙市 | 花館字中野下川原 | 7月25日13時30分 | 7月26日17時00分 | 13 | 32 |
| 大仙市 | 花館柳町15番街区 | 7月25日13時30分 | 7月26日17時00分 | 12 | 36 |

| | | | | | |
|------|------------|-------------|-------------|-------|-------|
| 大仙市 | 六郷西根字沼口下段 | 7月25日12時15分 | 7月26日17時00分 | 2 | 3 |
| 大仙市 | 西板戸 | 7月25日11時00分 | 7月26日17時00分 | 49 | 85 |
| 大仙市 | 川目字町東 | 7月25日8時30分 | 7月26日17時00分 | 38 | 98 |
| 大仙市 | 大曲福見町 | 7月25日8時10分 | 7月26日17時00分 | 342 | 703 |
| 大仙市 | 大曲西根字瀬下 | 7月25日8時00分 | 7月26日17時00分 | 3 | 12 |
| 大仙市 | 角間川町字中野 | 7月25日7時30分 | 7月26日17時00分 | 40 | 105 |
| 大仙市 | 角間川町四上町 | 7月25日7時20分 | 7月26日17時00分 | 17 | 35 |
| 大仙市 | 六郷西根字大保 | 7月25日7時20分 | 7月26日17時00分 | 9 | 22 |
| 大仙市 | 藤木字乙上総川 | 7月25日7時20分 | 7月26日17時00分 | 4 | 10 |
| 大仙市 | 神宮寺岳見 | 7月25日15時00分 | 7月26日17時00分 | 21 | 52 |
| 大仙市 | 神宮寺新丁 | 7月25日15時00分 | 7月26日17時00分 | 75 | 181 |
| 大仙市 | 物渡 | 7月25日11時00分 | 7月26日17時00分 | 8 | 20 |
| 大仙市 | 川目字上総川 | 7月25日8時30分 | 7月26日17時00分 | 1 | 2 |
| 大仙市 | 大曲丸子町 | 7月25日8時10分 | 7月26日17時00分 | 255 | 475 |
| 大仙市 | 角間川町字上葛野 | 7月25日7時30分 | 7月26日17時00分 | 3 | 7 |
| 大仙市 | 角間川町前田 | 7月25日7時20分 | 7月26日17時00分 | 6 | 10 |
| 大仙市 | 藤木字追分 | 7月25日7時20分 | 7月26日17時00分 | 14 | 32 |
| 大仙市 | 神宮寺裏町 | 7月25日15時00分 | 7月26日17時00分 | 54 | 124 |
| 大仙市 | 神宮寺館越 | 7月25日15時00分 | 7月26日17時00分 | 31 | 86 |
| 大仙市 | 川目字川目 | 7月25日8時30分 | 7月26日17時00分 | 54 | 142 |
| 大仙市 | 角間川町道東 | 7月25日7時20分 | 7月26日17時00分 | 8 | 23 |
| 大仙市 | 藤木字大保 | 7月25日7時20分 | 7月26日17時00分 | 59 | 145 |
| 大仙市 | 神宮寺下町 | 7月25日15時00分 | 7月26日17時00分 | 66 | 169 |
| 大仙市 | 神宮寺館の北 | 7月25日15時00分 | 7月26日17時00分 | 68 | 164 |
| 大仙市 | 角間川町巽中野 | 7月25日7時20分 | 7月26日17時00分 | 9 | 18 |
| 大仙市 | 藤木字甲大久保 | 7月25日7時20分 | 7月26日17時00分 | 6 | 21 |
| 大仙市 | 神宮寺中町 | 7月25日15時00分 | 7月26日17時00分 | 48 | 103 |
| 大仙市 | 藤木字丙大久保 | 7月25日7時20分 | 7月26日17時00分 | 4 | 13 |
| 大仙市 | 神宮寺本郷 | 7月25日15時00分 | 7月26日17時00分 | 164 | 392 |
| 大仙市 | 神宮寺駅通 | 7月25日15時00分 | 7月26日17時00分 | | |
| 大仙市 | 神宮寺荒屋 | 7月25日15時00分 | 7月26日17時00分 | | |
| 大仙市 | 神宮寺駅向 | 7月25日15時00分 | 7月26日17時00分 | | |
| 大仙市 | 神宮寺ビュータウン嶽 | 7月25日15時00分 | 7月26日17時00分 | | |
| にかほ市 | にかほ市平沢 | 7月24日18時45分 | 7月26日8時30分 | 791 | 1,849 |
| にかほ市 | 象潟元町 | 7月25日13時00分 | 7月26日8時30分 | 2,753 | 6,480 |
| にかほ市 | にかほ市室沢 | 7月24日18時45分 | 7月26日8時30分 | 685 | 1,654 |
| にかほ市 | 赤石 | 7月25日13時00分 | 7月26日8時30分 | 60 | 153 |
| にかほ市 | にかほ市鈴 | 7月24日18時45分 | 7月26日8時30分 | 331 | 879 |
| にかほ市 | にかほ市両前寺 | 7月24日18時45分 | 7月26日8時30分 | 112 | 290 |
| にかほ市 | にかほ市琴浦 | 7月24日18時45分 | 7月26日8時30分 | 414 | 977 |
| にかほ市 | にかほ市川袋 | 7月25日10時30分 | 7月26日8時30分 | 39 | 112 |

| | | | | | |
|------|-------------|-------------|-------------|--------|--------|
| にかほ市 | にかほ市大須郷 | 7月25日10時30分 | 7月26日8時30分 | 81 | 204 |
| にかほ市 | にかほ市小砂川 | 7月25日10時30分 | 7月26日8時30分 | | |
| 三種町 | 下岩川(しもいわかわ) | 7月26日0時10分 | 7月26日9時30分 | 414 | 864 |
| 三種町 | 大町(おおまち) | 7月26日2時15分 | 7月26日9時30分 | 305 | 659 |
| 三種町 | 牛沢(うしざわ) | 7月26日2時15分 | 7月26日9時30分 | 11 | 31 |
| 三種町 | 山口(やまぐち) | 7月26日2時15分 | 7月26日9時30分 | 17 | 31 |
| 三種町 | 川尻(かわしり) | 7月26日4時10分 | 7月26日9時30分 | 110 | 290 |
| 三種町 | 久米岡(くめおか) | 7月26日4時10分 | 7月26日9時30分 | 51 | 126 |
| 五城目町 | 内川地区 | 7月25日22時20分 | 7月26日13時00分 | 164 | 335 |
| 美郷町 | 八卦・熊堂 | 7月25日5時45分 | 7月26日8時00分 | 37 | 104 |
| 美郷町 | 笹巻 | 7月25日5時45分 | 7月26日8時00分 | 36 | 104 |
| 美郷町 | 大久保 | 7月25日5時45分 | 7月26日8時00分 | 25 | 71 |
| 美郷町 | 山本 | 7月25日5時45分 | 7月25日9時30分 | 59 | 162 |
| 最大時計 | | | | 14,377 | 36,283 |

| レベル5 緊急安全確保 | | | | | |
|-------------|---------------------------|-------------|-------------|-------|-------|
| 市町村名 | 地区名 | 発令日時 | 解除日時 | 対象世帯数 | 対象人数 |
| 由利本荘市 | 本荘地域 荒町地区 | 7月25日17時00分 | 7月26日9時00分 | 56 | 110 |
| 由利本荘市 | 由利地域 森子地区 | 7月25日14時00分 | 7月26日9時00分 | 43 | 133 |
| 由利本荘市 | 本荘地域 石沢 鮎瀬本田地区(あゆせほんでんちく) | 7月25日2時25分 | 7月26日15時00分 | 47 | 118 |
| 由利本荘市 | 本荘地域 石沢 鮎瀬新田地区(あゆせしんでんちく) | 7月25日2時25分 | 7月26日15時00分 | 39 | 113 |
| 由利本荘市 | 由利地域全域の浸水想定区域 | 7月25日14時40分 | 7月26日9時00分 | 1,066 | 2,852 |
| 最大時計 | | | | 1,251 | 3,326 |

4 避難所の開設状況について

| 市町村名 | 主な避難所 | 開設日時 | 閉鎖日時 | 全避難世帯数 | 全避難者数 |
|-------|-------------------|-------------|-------------|--------|-------|
| 横手市 | 大雄地区交流センター | 7月25日3時15分 | 7月26日17時15分 | | |
| 横手市 | 大森体育館 | 7月25日12時00分 | 7月26日15時00分 | | |
| 横手市 | 黒川地区交流センター(オアシス館) | 7月25日3時15分 | 7月26日17時15分 | | |
| 横手市 | 栄地区交流センター(さかえ館) | 7月24日19時00分 | 7月26日17時15分 | | |
| 横手市 | 横手中央地区交流センター | 7月24日19時30分 | | | |
| 横手市 | 雄物川コミュニティセンター | 7月24日19時00分 | | | |
| 横手市 | 雄物川体育館 | 7月25日12時00分 | 7月26日15時00分 | | |
| 横手市 | 狙半内地区交流センター | 7月26日0時00分 | | 2 | 5 |
| 横手市 | 境町地区交流センター(ふるさと館) | 7月25日4時10分 | 7月26日17時15分 | | |
| 横手市 | 大森地区交流センター | 7月25日3時15分 | | | |
| 横手市 | 山内地区交流センター(山内庁舎) | 7月25日4時10分 | | | |
| 横手市 | 山内三又コミュニティセンター | 7月24日19時00分 | 7月26日17時15分 | | |
| 横手市 | ほろわ地区交流センター | 7月24日19時00分 | 7月26日17時15分 | | |
| 横手市 | 醍醐地区交流センター | 7月24日19時00分 | | | |
| 湯沢市 | 稲川農村環境改善センター | 7月25日17時00分 | | | |
| 湯沢市 | 雄勝スポーツセンター | 7月25日9時30分 | | 1 | 4 |
| 湯沢市 | 横堀交流センター | 7月25日9時30分 | | | |
| 湯沢市 | 湯沢市役所皆瀬庁舎 | 7月25日17時00分 | | | |
| 湯沢市 | 湯沢東小学校体育館 | 7月25日17時00分 | | | |
| 由利本荘市 | 西目公民館「シーガル」 | 7月25日11時00分 | 7月25日22時00分 | | |
| 由利本荘市 | 紫水館 | 7月25日11時00分 | 7月25日22時00分 | | |
| 由利本荘市 | コミュニティセンター日新館 | 7月25日11時00分 | 7月25日14時10分 | | |
| 由利本荘市 | 南内越公民館・体育館 | 7月25日19時00分 | 7月26日10時30分 | | |
| 由利本荘市 | 大内総合支所 | 7月25日11時00分 | 7月25日18時00分 | | |
| 由利本荘市 | 岩城会館 | 7月25日11時00分 | 7月25日18時00分 | | |
| 由利本荘市 | 小友公民館 | 7月25日17時00分 | 7月26日17時30分 | | |
| 由利本荘市 | ナイスアリーナ | 7月25日16時30分 | 7月26日10時30分 | | |
| 由利本荘市 | 鶴舞会館 | 7月25日16時30分 | 7月26日10時30分 | | |
| 由利本荘市 | 矢島格技場 | 7月25日14時10分 | 7月26日10時30分 | | |
| 由利本荘市 | 子吉公民館 | 7月25日11時00分 | 7月26日10時30分 | | |
| 由利本荘市 | コミュニティセンター善隣館 | 7月24日18時30分 | | 8 | 17 |
| 由利本荘市 | 山内公民館 | 7月24日21時20分 | | 4 | 6 |
| 由利本荘市 | 住吉館 | 7月24日19時35分 | | 4 | 10 |
| 由利本荘市 | ウッディホールこだま | 7月24日19時50分 | 7月26日17時30分 | | |

| | | | | | |
|-------|--------------------|-------------|-------------|----------|----------|
| 大仙市 | 神岡市民センター(神岡庁舎内) | 7月25日5時30分 | 7月26日17時00分 | | |
| 大仙市 | ペアーレ大仙 | 7月25日5時30分 | 7月26日17時00分 | + | + |
| 大仙市 | 市立大曲南中学校 | 7月25日8時15分 | 7月26日17時00分 | | |
| 大仙市 | 市立平和中学校 | 7月25日7時50分 | 7月26日17時00分 | | |
| 大仙市 | 大曲交流センター | 7月25日5時30分 | 7月26日17時00分 | | |
| 大仙市 | 藤木公民館 | 7月25日7時20分 | 7月26日17時00分 | | |
| 大仙市 | 仙北ふれあい文化センター | 7月25日8時10分 | 7月26日17時00分 | | |
| 大仙市 | 協和市民センター和ピア | 7月25日17時00分 | 7月26日17時00分 | | |
| 大仙市 | 西仙北スポーツセンター | 7月25日17時00分 | 7月26日17時00分 | | |
| 大仙市 | 西仙北西体育館 | 7月25日17時00分 | 7月26日17時00分 | | |
| 大仙市 | 市立西仙北小学校 | 7月25日17時00分 | 7月26日17時00分 | | |
| 大仙市 | 西仙北農村交流施設 | 7月25日17時00分 | 7月26日17時00分 | | |
| 大仙市 | 花館公民館 | 7月25日13時30分 | 7月26日17時00分 | | |
| 大仙市 | 南外コミュニティセンター | 7月25日9時30分 | 7月26日17時00分 | | |
| 大仙市 | 大川西根公民館 | 7月25日8時00分 | 7月26日17時00分 | | |
| 大仙市 | 市立神岡小学校 | 7月25日7時50分 | 7月26日17時00分 | | |
| にかほ市 | 仁賀保公民館 | 7月24日18時37分 | 7月26日14時30分 | | |
| にかほ市 | 象潟公民館 | 7月25日10時30分 | 7月26日8時30分 | | |
| にかほ市 | 金浦勤労青少年ホーム | 7月25日13時30分 | 7月26日8時30分 | | |
| にかほ市 | にかほ市総合福祉交流センタースマイル | 7月24日18時45分 | 7月25日18時30分 | | |
| にかほ市 | 都市農村交流センター | 7月25日10時30分 | 7月25日18時30分 | | |
| にかほ市 | 仁賀保中学校 | 7月24日18時45分 | 7月24日21時35分 | | |
| 上小阿仁村 | 開発センター | 7月25日23時50分 | | | |
| 三種町 | 八竜農村環境改善センター | 7月26日2時40分 | 7月26日9時30分 | | |
| 三種町 | 山本地域拠点センター | 7月25日23時15分 | 7月26日9時30分 | | |
| 三種町 | 零丘地域拠点センター | 7月25日23時15分 | 7月26日9時30分 | | |
| 五城目町 | 富津内地区公民館 | 7月26日8時30分 | 7月26日13時00分 | | |
| 五城目町 | 町民センター | 7月25日22時20分 | 7月26日8時30分 | | |
| 美郷町 | 宿泊交流館ワクアス | 7月25日6時00分 | 7月26日8時00分 | | |
| 美郷町 | 中央ふれあい館 | 7月25日16時00分 | 7月26日8時00分 | | |
| 美郷町 | 南ふれあい館 | 7月25日6時00分 | 7月26日8時00分 | | |
| 羽後町 | 仙道公民館 | 7月25日13時00分 | | | |
| 計 | | | | 29 19 | 43 42 |